



Pièces	<b>3 Pièces</b>
Superficie	<b>66 m<sup>2</sup></b>
Référence	<b>OASIS_21_Angel</b>
Prix	<b>681 000 €</b>

Beausoleil

Appartement à vendre (06240)

Nouveau programme neuf «oasis » à beausoleil, une résidence très recherchée par sa proximité avec la principauté de monaco à seulement 2 km de la place du casino de montecarlo ! Un opportunité de plus en plus rare réservée seulement à 23 propriétaires qui pourront profiter de logements aux prestations soignées au sein d'un agréable jardin arboré . L'ensemble immobilier se compose de deux bâtiments, de style contemporain . Les appartements du studio au 4p toit terrasse , disposent de terrasses et jardins privatifs tournés vers la mer et ouverts sur la nature et les collines. Volets roulants ...

*New development in beausoleil, "oasis", a highly sought-after residence due to its proximity to the principality of monaco, just 2 km from the place du casino in montecarlo! An increasingly rare opportunity reserved only for 23 owners who will be able to take advantage of well-appointed accommodation in a pleasant wooded garden. The property complex consists of two buildings, in a contemporary style. The apartments from studios to 4p roof terrace, have terraces and private gardens facing the sea and open to nature and the hills. Electric roller shutters - air conditioning - secure residence - ...*

## **ITALGEST GROUP INTERNATIONAL REAL ESTATE**

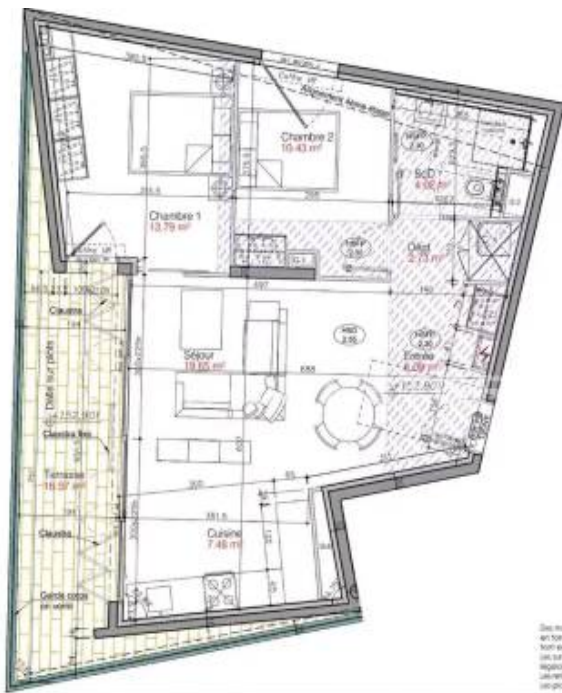
&#8203;13 AVENUE PORTE DE FRANCE - 06500 MENTON

[Contacter l'agence](#)

[Voir tous les biens de cette agence](#)



**ANGEL**  
N° B1-301 / 3ème Etage



NOM	ANGEL
TYPE	3 PIECES
ETAGE	3ème Etage
NUMERO	B1 - 301
LOT	-
FACILITE	A, n° 59
Entrée	4.80 m²
Salon	19.95 m²
Cuisine	7.48 m²
Équipement	2.57 m²
Salle de bain	4.83 m²
Chambre 1	13.79 m²
Chambre 2	10.43 m²
<b>TOTAL HABITABLE</b>	<b>64.79 m²</b>
Terrasse	10.57 m²
Parking n°1	7.48 m²
<b>TOTAL n° B1-301</b>	<b>81.95 m²</b>

Les modifications sont susceptibles d'être apportées à ce plan en fonction des nécessités techniques de la réalisation. Notamment en ce qui concerne les dimensions qui n'ont pas été indiquées sont représentatives dans le cadre de la signature des ventes en l'état d'achèvement. Les surfaces, volumes, constructions et caractéristiques ne sont pas garantis et pourront varier sans préavis.



21 100-M  
SAM MOHRETS  
" OASIS " Construction d'un immeuble d'habitation  
PLAN APPARTEMENT  
DCE PL ARCH MO

[www.maisonsetappartements.fr](http://www.maisonsetappartements.fr)

