



Pièces	<b>5 Pièces</b>
Superficie	<b>158 m<sup>2</sup></b>
Référence	<b>83359843</b>
Prix	<b>1 220 000 €</b>

# Aix-en-Provence

## Appartement à vendre (13100)

A seulement quelques minutes d'aix-en-provence au nord à l'entrée d'un village très convoité pour sa belle campagne et à pied de toutes commodités. Appartement d'exception de 158 m<sup>2</sup> (loi carrez) situé au deuxième étage d'un ravissant petit château du 18ème siècle surplombant un très joli parc d'1,8 ha aux sujets séculaires, clos agrémenté d'un beau portail, d'un bassin ancien et d'un parking d'invités. L'espace habitable, aux beaux volumes (3,60 M de sous auteurs de plafond) et baigné de lumière, offre un hall d'entrée distribuant un grand salon de réception, exposé plein sud avec vue sur le parc et doté d'une jolie cheminée à bois, un bureau, une spacieuse cuisine excellemment aménagée ouvrant sur un balcon à l'ouest avec vue sur la campagne et une grande buanderie. La partie nuit se compose de deux chambres qui sont des suites à part entière avec chacune leur salle de bains, toilettes et dressings. L'ensemble de l'appartement a été entièrement rénové avec des matériaux de qualité et tout a été pensé pour optimiser les espaces de rangements sans perdre de place et gardé les larges dégagements existants. Un garage en boîte fermé avec un débarras d'une surface totale de 38,72 m<sup>2</sup> ...

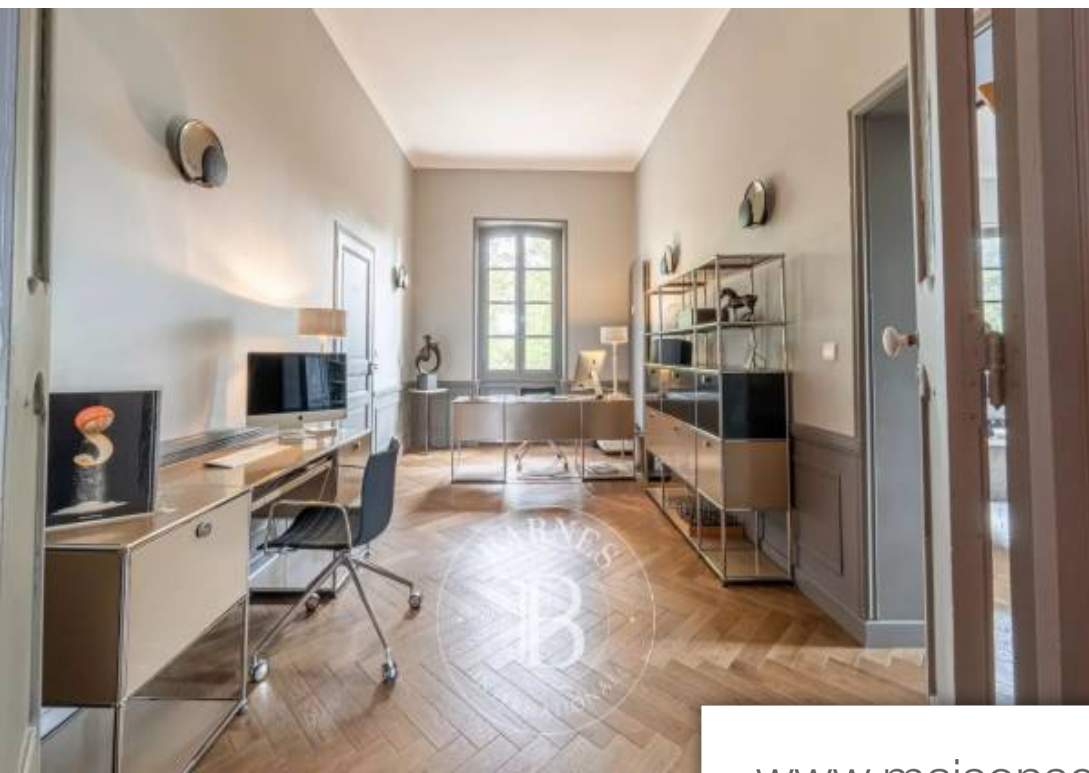
## **BARNES AIX LUXURY REALTY**

Haut Cours Mirabeau - 13100 AIX-EN-PROVENCE

[Contacter l'agence](#)

[Voir tous les biens de cette agence](#)





[www.maisonsetappartements.fr](http://www.maisonsetappartements.fr)

