



Pièces	6 Pièces
Superficie	160 m²
Référence	9353-1
Prix	580 000 €

Annemasse

Appartement à vendre (74100)

Situé dans une résidence de standing, calme et sécurisée, face à la ligne de tram de la rue du parc, charmant type 6 duplex d'une surface de 160 m², aux derniers derniers étages, offrant volumes généreux et grande luminosité. Il se compose au rez d'un hall d'entrée avec placards et toilettes visiteurs desservant cuisine équipée fermée ouvrant sur une large terrasse exposée Sud Ouest. Salon séjour salle à manger de 50 m² avec cheminée, suite parentale avec salle de douches et toilette. À l'étage un dégagement distribue 3 chambres avec placards / cuisine d'été ouvrant sur une terrasse à la vue dégagée, salle de bains avec toilette, dressing et buanderie. Une cave au sous-sol et un garage double complètent cette offre de qualité. Pour tout renseignement complémentaire, veuillez nous contacter au +33(0)6 45 37 10 43 ou par mail : Copropriété de 192 lots (Pas de procédure en cours). Charges annuelles : 2538.40 euros.

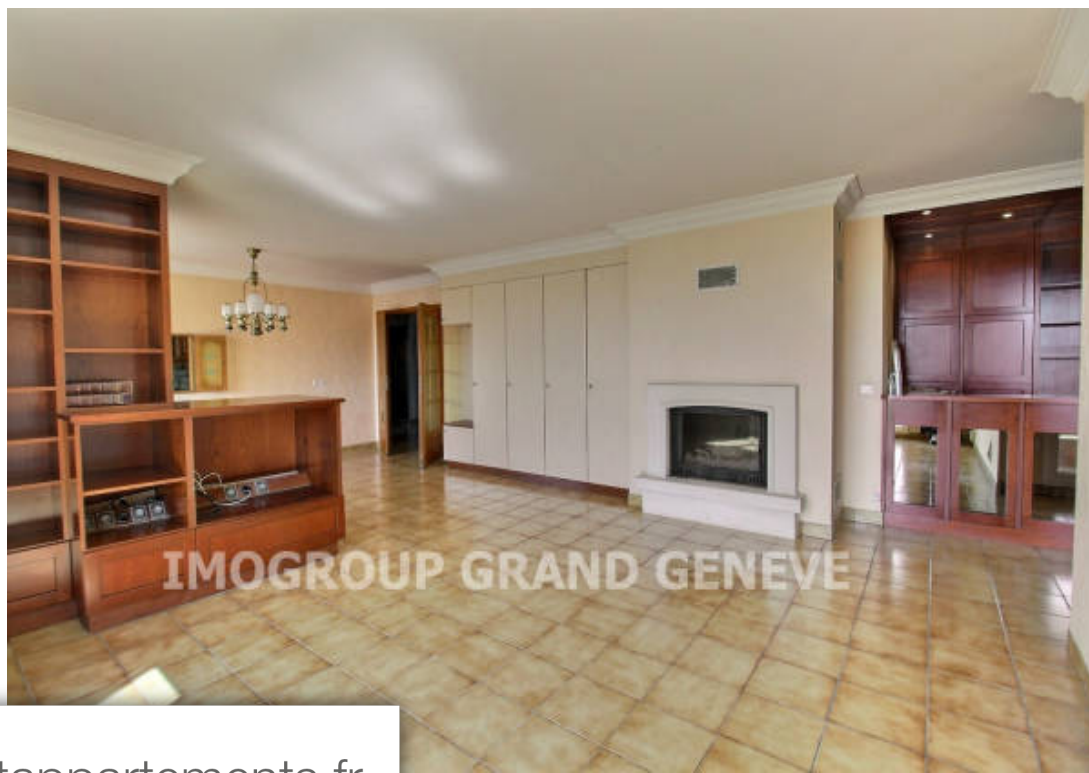
IMOGROUP GRAND GENEVE

2 rue des vignes de bachelard - 74140 DOUVAIN

[Contacter l'agence](#)

[Voir tous les biens de cette agence](#)





www.maisonsetappartements.fr

