



Pièces	4 Pièces
Superficie	88 m²
Référence	00027
Prix	180 000 €

Apt

Appartement à vendre (84400)

Proche centre ville, dans une résidence recherchée avec ascenseur ! Situé au 2ème étage avec ascenseur, bel appartement de type 4 offrant 88 m2 habitables composé d'un vaste séjour de 37m2 (entrée, salon et salle à manger), cuisine indépendante 12 m2, le tout ouvert sur une terrasse sud de 15m2. Côté nuit 3 chambres, une salle de bain et wc indépendant. Chauffage central, climatisation réversible, doubles vitrages Cave Charges annuelle faibles : 2016 euros/an (eau, chauffage gaz, ascenseur, jardin) et 302 euros/an ordures ménagères Pas de travaux prévus dans la copropriété Travaux de réactualisation à prévoir au besoin mais habitable de suite ! Rapport locatif possible : 950 euros/mois #luberontourneil #immobilier #luberonimmobilier #appartementavendre #villaavendre #saintsaturninlesapt #apt #maisonavendre



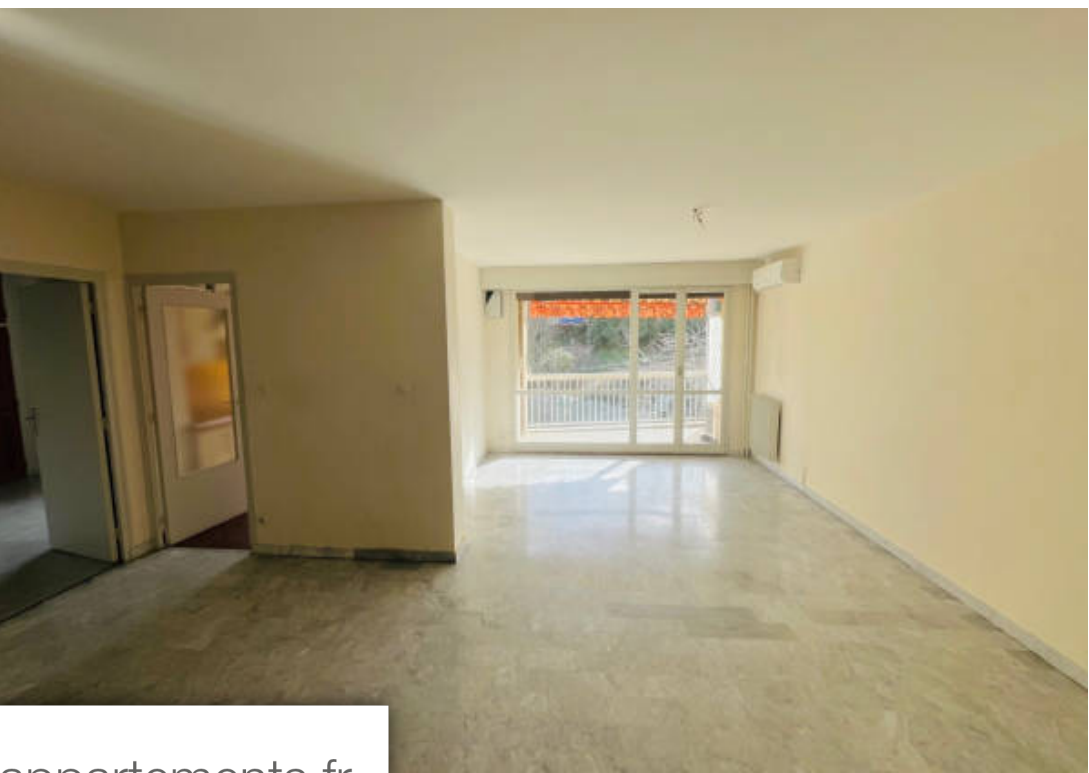
TOURNEL IMMOBILIER

16 avenue Jean Geoffroy, Place de la poste - 84490 ST-SATURNIN-LÈS-APT

[Contacter l'agence](#)

[Voir tous les biens de cette agence](#)





www.maisonsetappartements.fr

