



Aspremont

Appartement à vendre (06790)

Pièces	3 Pièces
Superficie	56 m²
Référence	SLVAP100000524
Prix	335 000 €

ASPREMONT : Située dans un environnement calme, résidentiel et verdoyant, à proximité immédiate du centre du village d'Aspremont, très beau 3p en RDJ entièrement rénové. Il se compose d'un séjour lumineux avec cuisine entièrement équipée et fonctionnelle, deux chambres dont une avec un spacieux dressing, une salle d'eau moderne et des WC séparés. Toutes les pièces donnent accès sur un jardin privatif de 380 m2, une grande terrasse conviviale ainsi qu'une piscine hors sol. Une place de stationnement privative vient compléter ce bien. Pas de travaux à prévoir, petite copropriété avec syndic ...

ASPREMONT: Located in a quiet, residential and green environment, close to the center of the village of Aspremont, very beautiful 3-room apartment on the ground floor, completely renovated. It consists of a bright living room with a fully equipped and functional kitchen, two bedrooms, one with a spacious dressing room, a modern bathroom and a separate toilet. All rooms have access to a private 380 m2 garden, a large, welcoming terrace and an above-ground swimming pool. A private parking space completes this property. No work required, small co-ownership with voluntary trustee and very ...

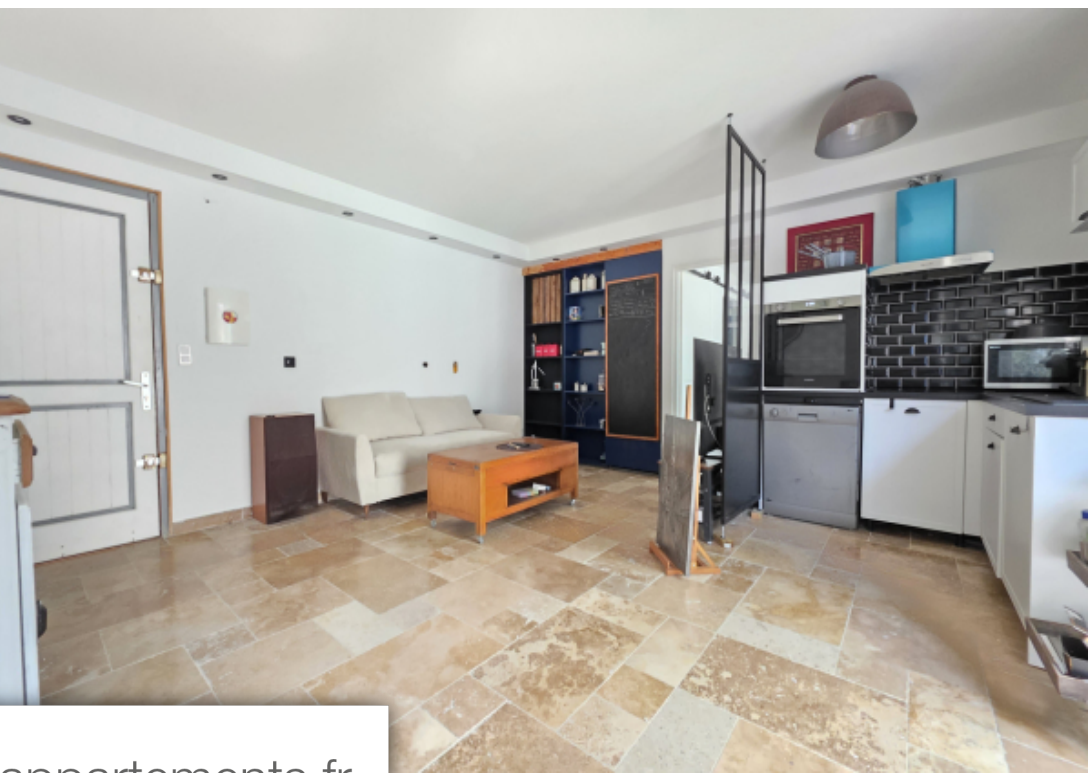
DRAY AND PARTNERS

63 rue de France - 06000 NICE

[Contacter l'agence](#)

[Voir tous les biens de cette agence](#)





www.maisonsetappartements.fr

