



Pièces	4 Pièces
Superficie	75 m²
Référence	BPNIC281474976952320
Prix	409 000 €

Auribeau-sur-Siagne

Appartement à vendre (06810)

Domaine privé situé entre Cannes et Grasse, à l'architecture contemporaine bordé par la forêt de Clavary, à Auribeau-sur-Siagne. Vous serez séduits par son élégance, son environnement verdoyant, sa quiétude qui vous garantiront une qualité de vie pérenne. Vous profiterez de beaux espaces de vie et très lumineux avec vue sur les collines environnantes. Idéalement situé pour les amoureux de la campagne : les commodités et les écoles sont à proximité pédestre de la résidence, une quinzaine de minutes en voiture pour rejoindre les grands centres commerciaux de Grasse ou de Cannes. Exceptionnel bastide 4 pièces de 76m², elle se compose d'une entrée avec placards, d'un séjour/cuisine de 33m², et d'une salle d'eau avec wc. A l'étage on retrouve trois belles chambres avec placards et une salle de bains avec wc. La pièce de vie principale profite d'une agréable terrasse de 20m² et de son jardin de 75m². Possibilité d'un stationnement en sus. Appartements du 2 pièces au 4 pièces. Prestations de qualité : résidence fermée et sécurisée, parkings en sous-sol, etc. Avantages du neuf : frais de notaire réduits (2,5%) isolation thermique renforcée isolation phonique entre étages charges réduites ...

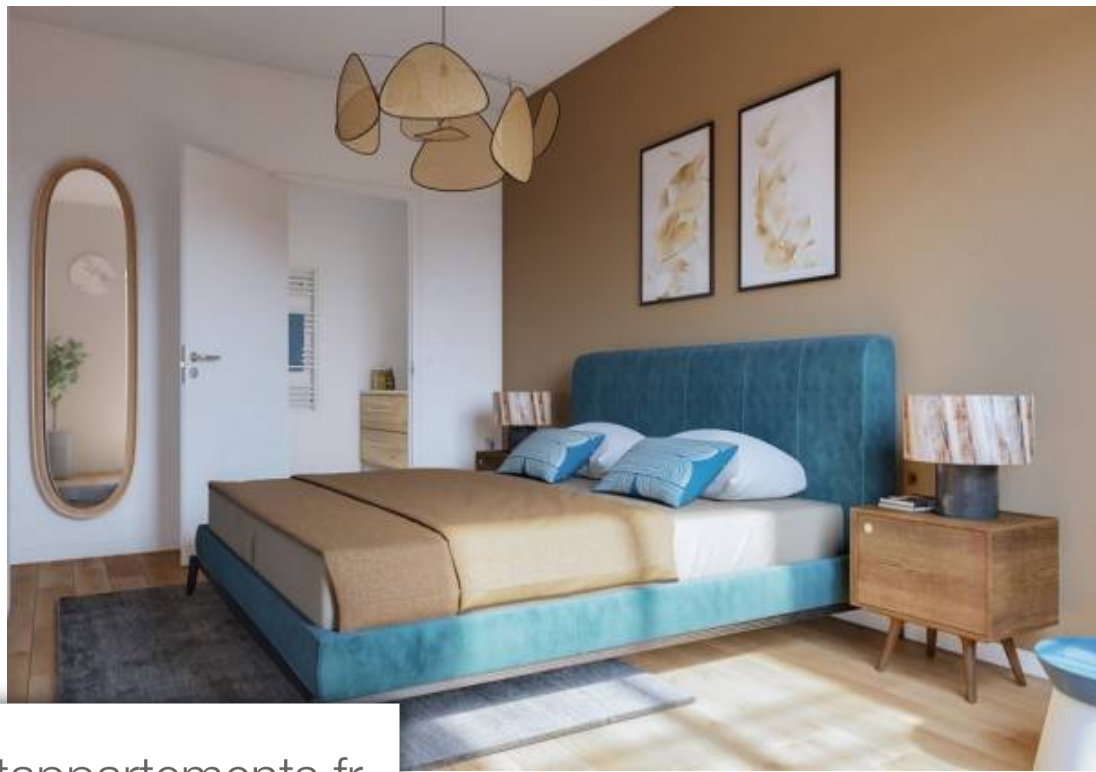
BONAPARTE PROMOTION NICE

148 Avenue Georges Guynemer - 06700 ST-LAURENT-DU-VAR

[Contacter l'agence](#)

[Voir tous les biens de cette agence](#)





www.maisonsetappartements.fr

