



Pièces	5 Pièces
Superficie	280 m²
Référence	SRM-3361-MA
Prix	1 100 000 €

Avignon

Appartement à vendre (84000)

Le palais des papes comme voisin cet appartement d'environ 280 m² a été entièrement pensé par un architecte. Datant du xivème siècle cet ensemble était la salle pontificale des papes, certains éléments décoratifs ont pu être préservés. Il offre une très grande pièce à vivre, 4 chambres et deux places de parking. Un appartement historique.

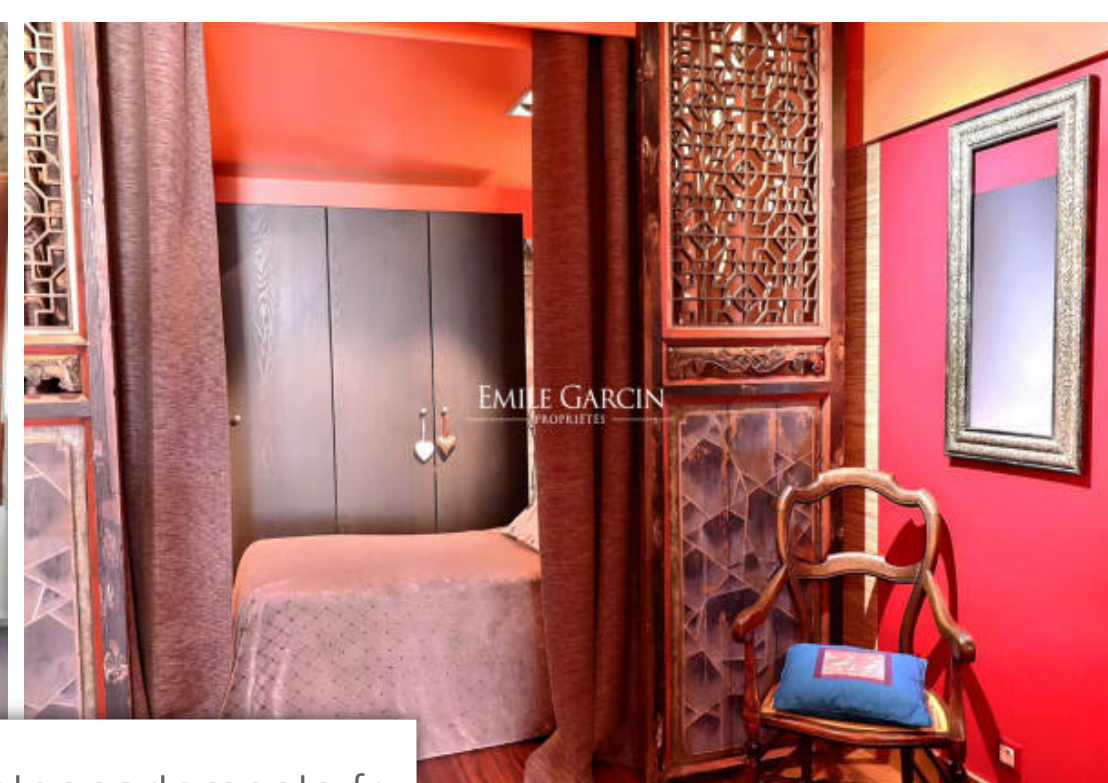
EMILE GARCIN ALPILLES & AVIGNON

8 boulevard Mirabeau - 13210 ST-RÉMY-DE-PROVENCE

[Contacter l'agence](#)

[Voir tous les biens de cette agence](#)





www.maisonsetappartements.fr

