



Pièces	<b>3 Pièces</b>
Superficie	<b>99 m<sup>2</sup></b>
Référence	<b>84412613</b>
Prix	<b>1 506 000 €</b>

Beausoleil

Appartement à vendre (06240)

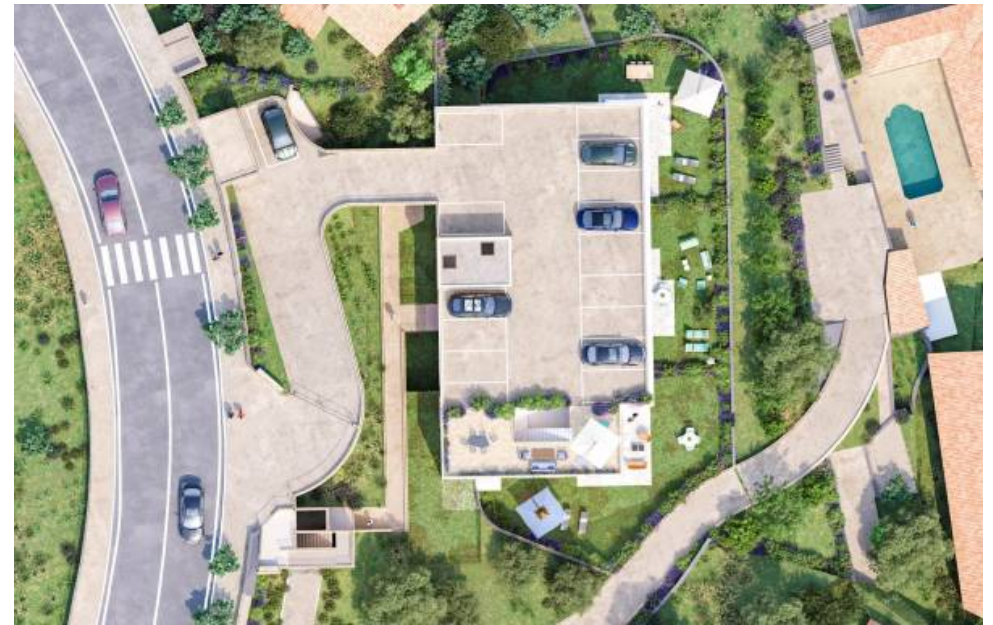
Livraison : 1T/2027  
Appartement 3P - 1 lot - prix 1 506 000€ (parking inclus)  
Appartement 4P- 4 lots - prix à partir de 1 371 000€ (parking inclus)  
Appartement 5P - 2 lots - prix à partir de 2 016 000€ (parking inclus)  
À 500 m seulement à pied de la frontière monégasque, cette résidence semble faire partie de la principauté et bénéficie au quotidien de toutes ses richesses. Entourée de végétation et le Parc Grima comme voisin, l'adresse bénéficie d'un emplacement stratégique : proche du centre-ville de Beausoleil, à quelques minutes de Monaco, à 30 minutes en voiture de l'aéroport de Nice. 8 appartements d'exception, du studio au 5 pièces, aux volumes généreux et prestations d'exception. Au dernier étage, un appartement 5 pièces duplex avec un patio intérieur et son toit-terrasse à la vue panoramique. Un espace SPA et bien-être sera accessible aux résidents. Des parkings et caves sont disponibles pour l'ensemble des logements. - À 100 m\* de l'arrêt de bus - À 900 m\* de la gare de Monaco, lignes TER, nationales et internationales - À 7 min\* de l'autoroute A8 - À 20 min\* en voiture de la frontière italienne - À 27 min\* en voiture de l'aéroport international Nice Côte

## HANNA LOGIS

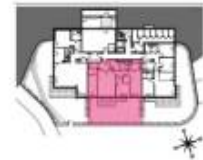
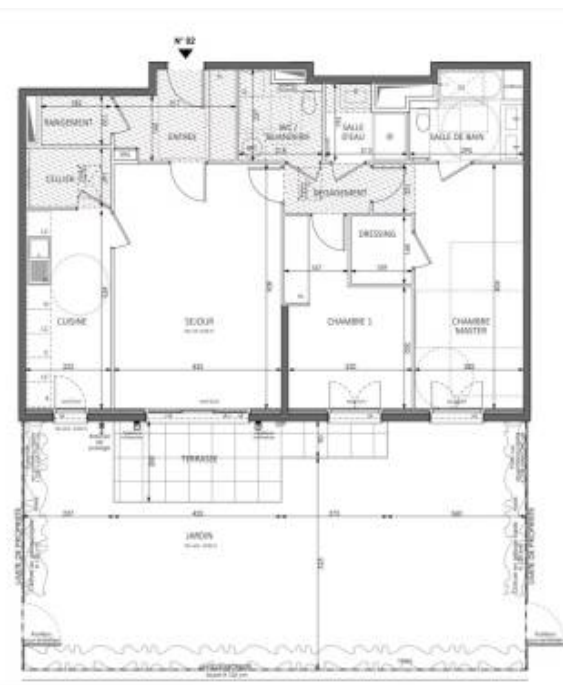
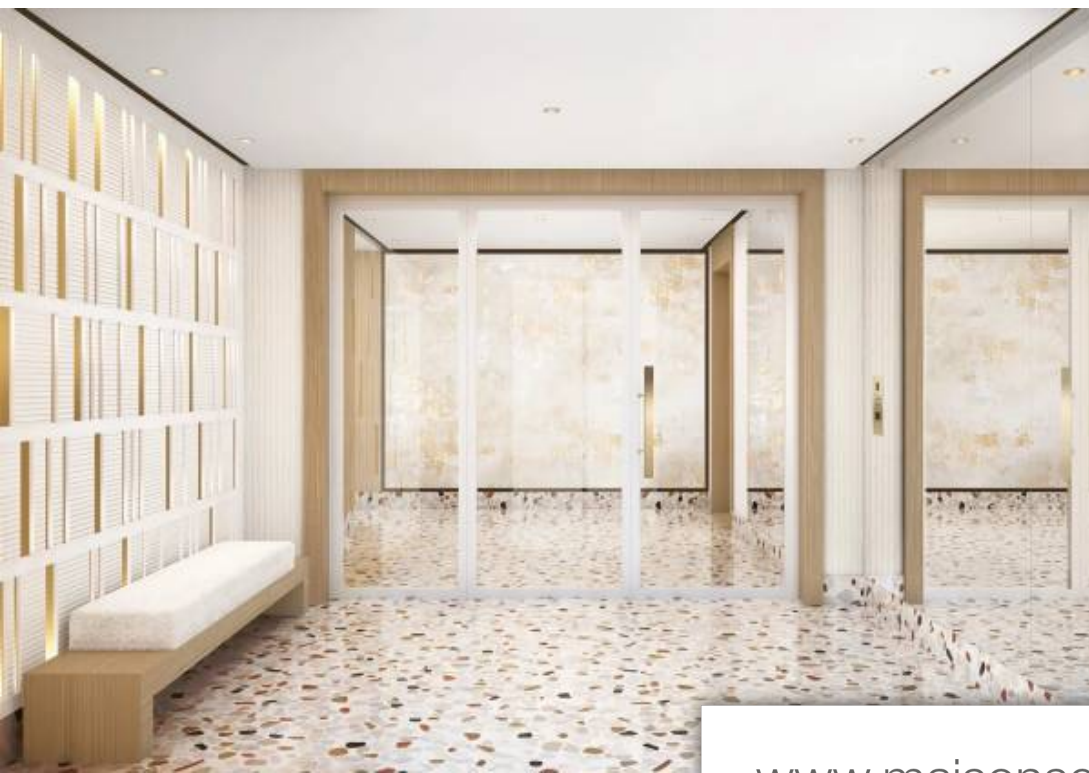
7 avenue de l'Esterel - 06160 JUAN-LES-PINS

[Contacter l'agence](#)

[Voir tous les biens de cette agence](#)







**APPARTEMENT DE 3 PIÈCES**  
n° 02 au Rez-de-Jardin

ENTRÉE	3,37 m <sup>2</sup>
SÉJOUR	20,36 m <sup>2</sup>
CUISINE	10,50 m <sup>2</sup>
CHAMBRE MASTER	10,34 m <sup>2</sup>
CHAMBRE 1	12,05 m <sup>2</sup>
SALLE DE BAIN	6,01 m <sup>2</sup>
SALLE D'EAU	3,43 m <sup>2</sup>
WC / BLANCHISSE	6,38 m <sup>2</sup>
DRESSING	2,87 m <sup>2</sup>
HANGAR	2,33 m <sup>2</sup>
CELLIER	2,28 m <sup>2</sup>
DESSERVAIRE	2,73 m <sup>2</sup>
<b>SURFACE TOTALE HABITABLE</b>	<b>98,20 m<sup>2</sup></b>
JARDIN	55,19 m <sup>2</sup>
TERRASSE	11,18 m <sup>2</sup>
<b>SURFACE TOTALE HABITABLE ET JARDIN</b>	<b>174,57 m<sup>2</sup></b>

**LEGENDE**

10	Plancher bois	10	Plancher bois
11	Plancher PVC	11	Salle d'eau
12	Plancher carrelé	12	Carrelage
13	Plancher bois	13	Plancher bois
14	Plancher bois	14	Plancher bois
15	Plancher bois	15	Plancher bois
16	Plancher bois	16	Plancher bois
17	Plancher bois	17	Plancher bois
18	Plancher bois	18	Plancher bois
19	Plancher bois	19	Plancher bois
20	Plancher bois	20	Plancher bois
21	Plancher bois	21	Plancher bois
22	Plancher bois	22	Plancher bois
23	Plancher bois	23	Plancher bois
24	Plancher bois	24	Plancher bois
25	Plancher bois	25	Plancher bois
26	Plancher bois	26	Plancher bois
27	Plancher bois	27	Plancher bois
28	Plancher bois	28	Plancher bois
29	Plancher bois	29	Plancher bois
30	Plancher bois	30	Plancher bois

[www.maisonsetappartements.fr](http://www.maisonsetappartements.fr)

