



Pièces	5 Pièces
Superficie	107 m²
Référence	VILLA 33 - 1603
Prix	1 177 000 €

Beausoleil

Appartement à vendre (06240)

Magnifiques appartements neufs avec vue panoramique sur monaco et la mer Méditerrané. Découvrez le prestigieux programme immobilier neuf de la villa 33 à beausoleil, offrant une rare opportunité aux portes de monaco. Cette résidence exclusive offre un cadre de vie privilégié à ne pas manquer ! Qu'il s'agisse d'y habiter, d'y investir ou d'en faire votre future résidence secondaire, villa 33 vous propose une expérience inégalé. Composé d'appartements allant du 2 au 5 pièces, répartis dans un unique bâtiment doté de parkings privés, cette résidence garantit un confort absolu. Les logements ...

New and magnificent apartments with panoramic views of monaco and the mediterranean sea. Discover the prestigious new real estate program of villa 33 in beausoleil, offering a rare opportunity at the gates of monaco. This exclusive residence offers a privileged living environment not to be missed! Whether you plan to LIV there, invest, or make it your future second home, villa 33 offers an unparalleled experience. Comprising apartments ranging from 2 to 5 rooms, spread across a single building with private parking, this residence guarantees absolute comfort. The accommodations feature ...

ITALGEST GROUP INTERNATIONAL REAL ESTATE

​13 AVENUE PORTE DE FRANCE - 06500 MENTON

[Contacter l'agence](#)

[Voir tous les biens de cette agence](#)



VILA 33
MONTENEGRO

APPARTEMENT 1603
NIVEAU 6 / 5 pièces

ITALGEST
GROUP
INTERNATIONAL REAL ESTATE
VILA 33



Localisation
NIVEAU 6

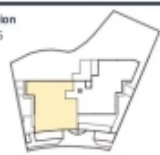


Tableau des surfaces

SEJOUR / CUISINE	29.35
CHAMBRE 1	17.25
CHAMBRE 2	11.30
CHAMBRE 3	12.55
CHAMBRE 4	10.40
SALLE DE BAINS	6.60
SALLE D'EAU	4.05
WC	1.75
DRESSING	3.20
DGT.	16.55
	113.00m²
TERRASSE	60.25
	173.25m²



Nota : La disposition des équipements est donnée à titre indicatif. Les surfaces et les cotes indiquées sont approximatives. Les rebordées, soffites, faux plafonds, canalisations ne sont pas toujours figurés sur ce plan. Le total de la surface de la pièce est calculé en prenant en compte l'épaisseur des murs et la position des portes et fenêtres. Données techniques et administratives.

www.maisonsetappartements.fr

