

Proposition d'aménagement virtuel



Emmanuelle Durand

Pièces	4 Pièces
Superficie	92 m²
Référence	1209
Prix	277 000 €

Bollène

Appartement à vendre (84500)

Bollène, dans une petite copropriété pleine de charme en campagne, très bel appartement. Il est composé d'une cuisine ouverte sur le séjour spacieux, deux chambres et un bureau, une salle d'eau avec toilettes. L'appartement est très agréable et lumineux. La copropriété composée d'un magnifique mas en pierre divisé en 6 logements, dispose d'un superbe parc arboré. Coup de coeur pour cet appartement de caractère ! A voir sans tarder ! Bien en copropriété, 7 lots. Quote parts mensuelles des charges 30EUR environ. Pas de procédure en cours. Agent commercial, EI, Emmanuelle Durand, 06 17 29 44 74. Honoraires Charges Vendeur. Les informations sur les risques auxquels ce bien est exposé sont disponibles sur le site Géorisques : www.georisques.gouv.fr

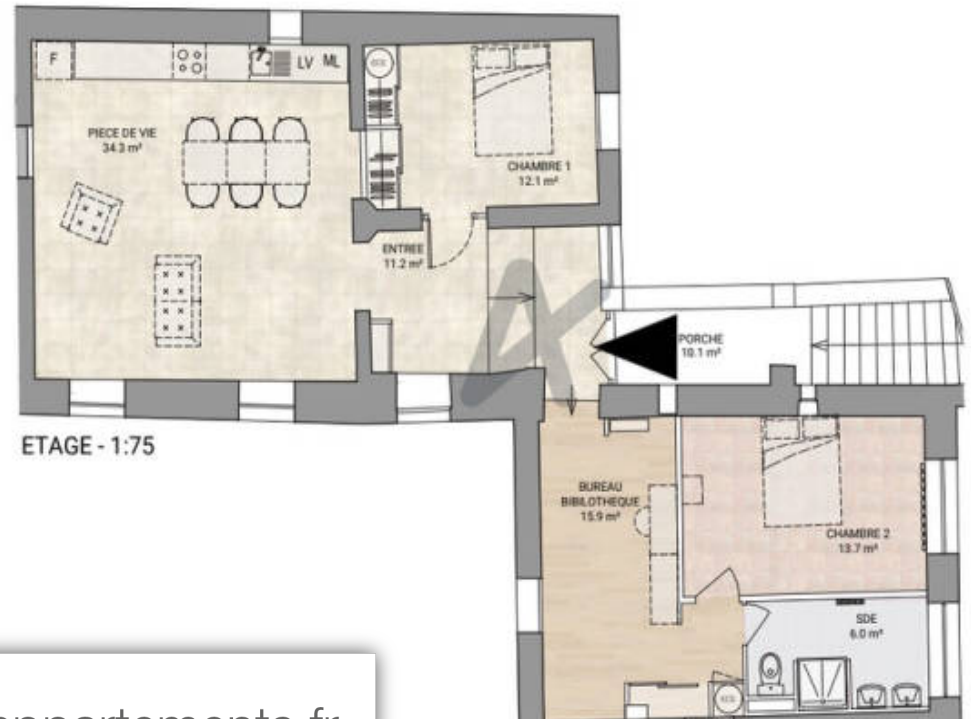
ARLIM IMMOBILIER

14 cours Lafayette - 69003 LYON 3EME

[Contacter l'agence](#)

[Voir tous les biens de cette agence](#)





www.maisonsetappartements.fr

