



Pièces	<b>2 Pièces</b>
Superficie	<b>52 m<sup>2</sup></b>
Référence	<b>00147</b>
Prix	<b>890 €</b>

Bordeaux

Appartement à louer (33000)

Au coeur du vieux bordeaux , a deux pas de la place saint projet, au 1er etage D un bel immeuble en pierre 18eme grand t2 dote d'un joli sejour avec belle cheminee en pierre de taille et une grande chambre sur cour, logement de charme avec huisseries renovees bien soumis au plafonnement des loyers: -loyer reference : 14,20 eur -loyer reference majeure : 17,00 eur dpe estimation du cout annuel d'énergie entre 970 et 1360 eur

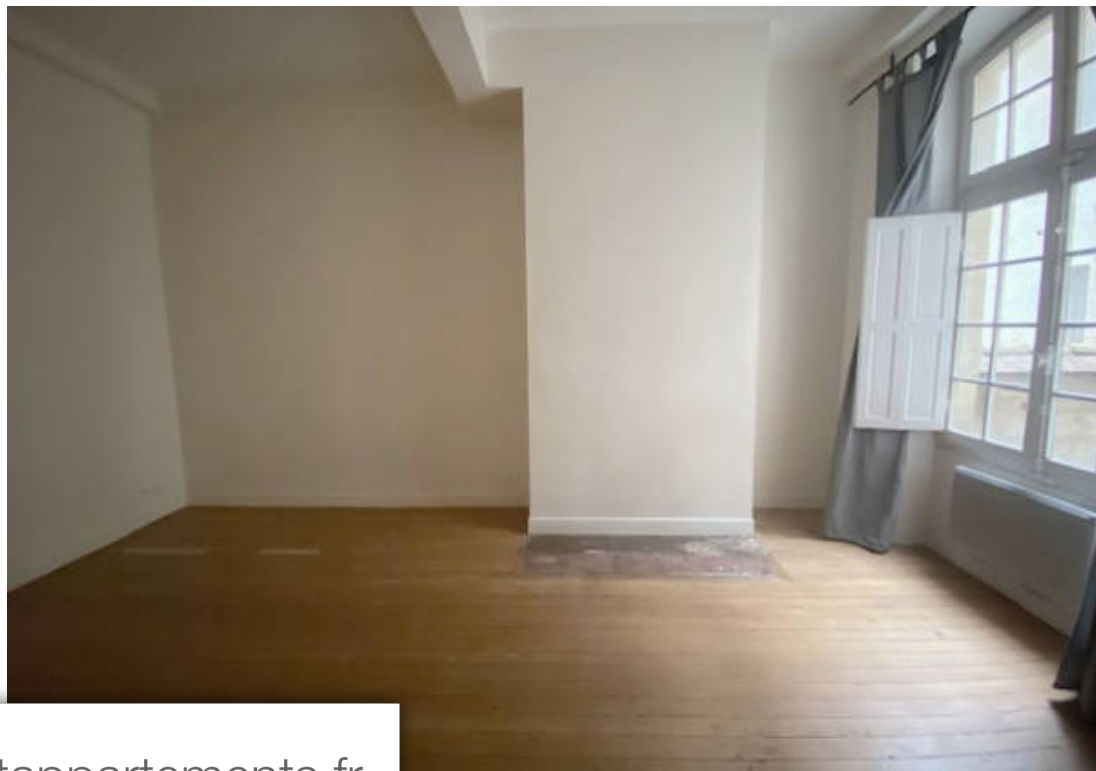
## **B2P GESTION**

31 ALLEE DE TOURNY - 33000 BORDEAUX

[Contacter l'agence](#)

[Voir tous les biens de cette agence](#)





[www.maisonsetappartements.fr](http://www.maisonsetappartements.fr)

