



Pièces	<b>6 Pièces</b>
Superficie	<b>212 m<sup>2</sup></b>
Référence	<b>A2239</b>
Prix	<b>1 750 000 €</b>

Bordeaux

Appartement à vendre (33000)

A proximité du Jardin Public, des commerces du coeur des Chartrons et du Tramway, très bel appartement situé au premier et dernier étage d'un immeuble en pierre, avec entrée privative. En rez-de-chaussée, il dispose d'un appartement totalement indépendant d'une surface de 33 m<sup>2</sup>. A l'étage, vous entrez dans une vaste pièce de vie de 90 m<sup>2</sup> avec cuisine ouverte, donnant sur une terrasse de 49 m<sup>2</sup> sans vis à vis, exposée Ouest. Une première suite parentale avec dressing et salle d'eau donne également sur la terrasse. Un dégagement dessert deux chambres avec salle d'eau communicante ainsi qu'une seconde suite parentale avec dressing et salle de bains. Enfin, un box fermé en sus du prix de vente (50 000€) situé à 3 minutes à pied complète cet appartement lumineux, entièrement rénové avec matériaux de qualité. Proposition d'aménagement non contractuelle



## **BARNES BORDEAUX**

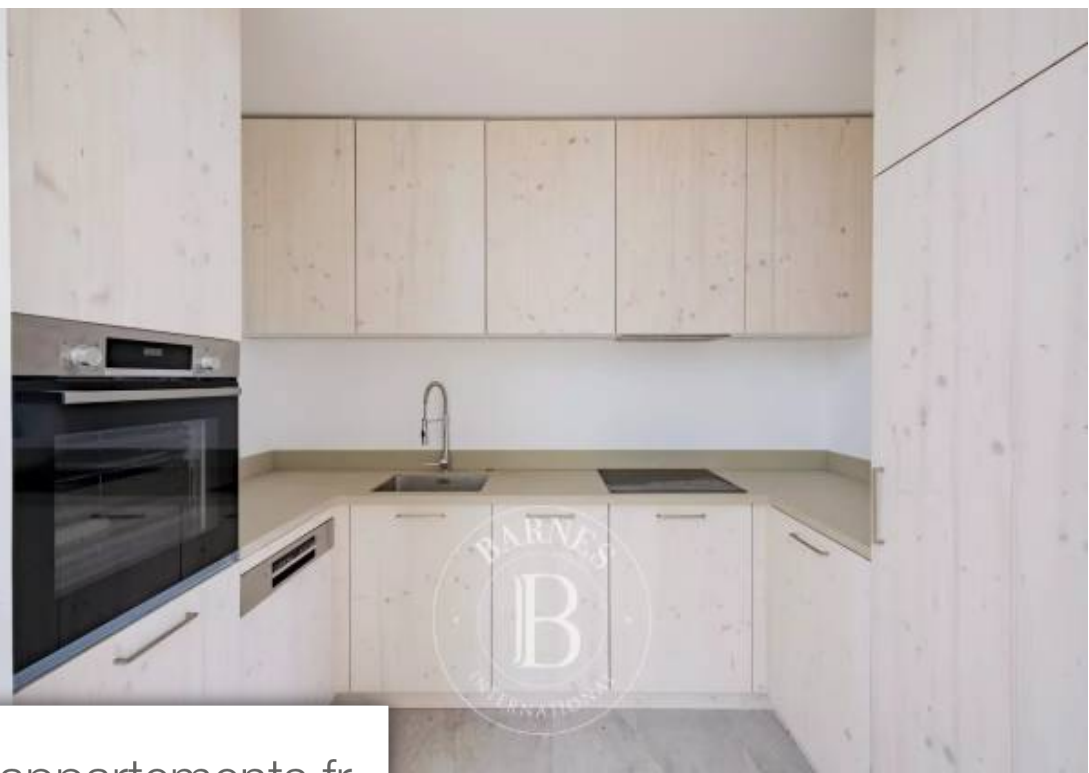
38 cours Georges Clémenceau - 33000 BORDEAUX

[Contacter l'agence](#)

[Voir tous les biens de cette agence](#)







[www.maisonsetappartements.fr](http://www.maisonsetappartements.fr)

