



| | |
|------------|--------------------------|
| Pièces | 6 Pièces |
| Superficie | 250 m² |
| Référence | 1702EABX |
| Prix | 1 160 000 € |

Bordeaux

Appartement à vendre (33000)

Situé de manière idéale aux chartrons, ce magnifique loft de 235m² carrez offre une fusion parfaite entre de vastes espaces et charme authentique. Au rez-de-chaussée, une entrée privative mène à un escalier reliant ce spacieux loft qui s'articule autour d'une grande terrasse de 90m². On découvre un salon généreux, agrémenté d'une cheminée, de parquet d'époque et de superbes poutres apparentes, créant une atmosphère paisible. Dans la continuité du séjour et toujours autour de la terrasse, ce bien offre une cuisine indépendante, une salle de bains, une buanderie, un wc ainsi que quatre chambres dont une suite parentale avec sa propre salle de bains et son dressing. De plus, une vaste pièce, actuellement utilisée comme grenier, offre la possibilité de créer un studio indépendant, ajoutant ainsi une dimension supplémentaire à cette propriété exceptionnelle. À noter qu'il est également possible d'acquérir un grand garage d'environ 120m², situé au rez-de-chaussée du même loft. Grâce à son emplacement privilégié, sa grande terrasse et ses beaux volumes, ce loft incarne à la fois le confort et le charme. Classe énergie : C / classe climat : C. Montant moyen estimé des dépenses annuelles ...

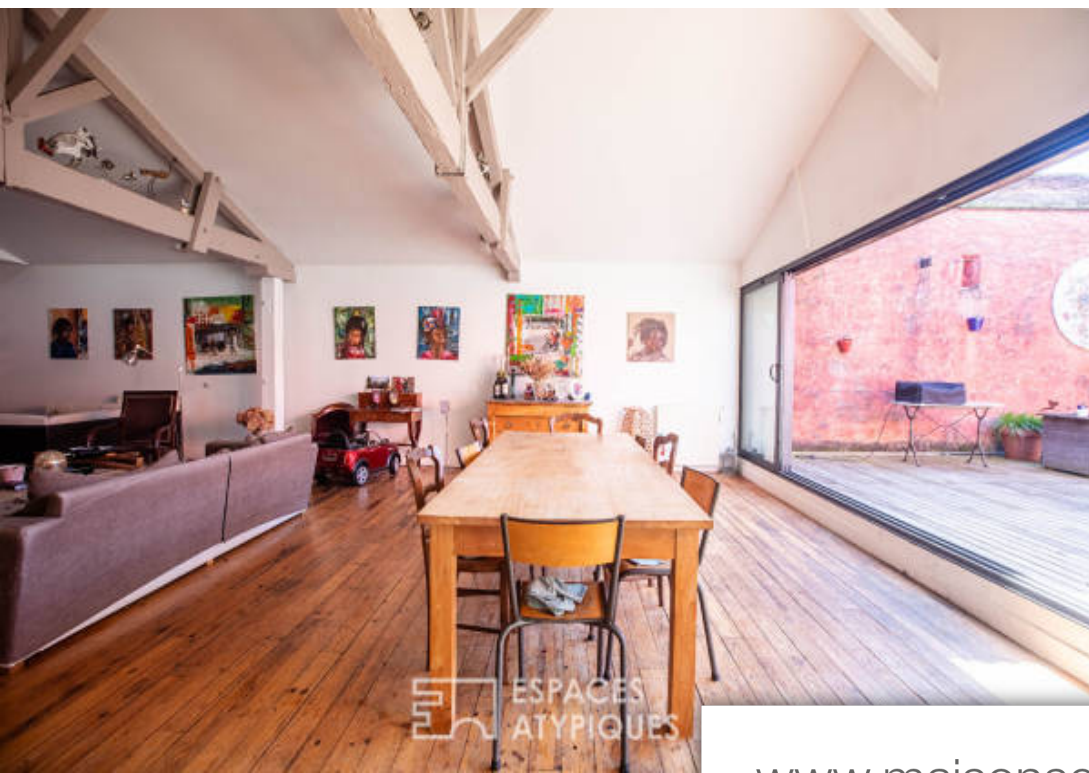
ESPACES ATYPIQUES BORDEAUX

95 rue Notre Dame - 33000 BORDEAUX

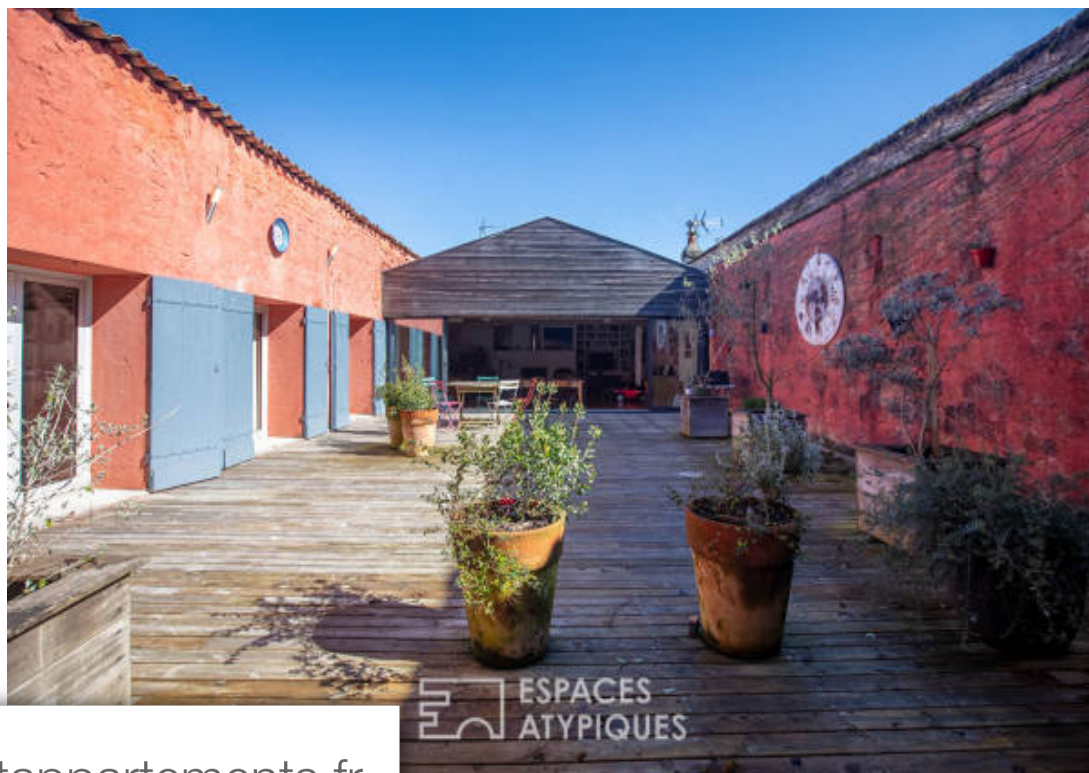
[Contacter l'agence](#)

[Voir tous les biens de cette agence](#)





ESPACES
ATYPIQUES



ESPACES
ATYPIQUES

www.maisonsetappartements.fr



ESPACES
ATYPIQUES



ESPACES
ATYPIQUES