



Pièces	2 Pièces
Superficie	43 m²
Référence	4-GI-613
Prix	239 000 €

Bordeaux

Appartement à vendre (33000)

Bordeaux croix-blanche idéal profession libérale ! Appartement situé au rez-de-chaussée surélevé d'une résidence de bon standing. Cet appartement de type 2 adapté à un usage professionnel comprend : une entrée couloir, une chambre, une pièce de VI, une cuisine indépendante, une salle de bains / wc. Un cellier et un parking extérieur complètent l'ensemble. Quelques travaux à prévoir. Idéalement situé, dans une rue calme et facile d'accès, à proximité du parc bordelais. A visiter sans tarder !

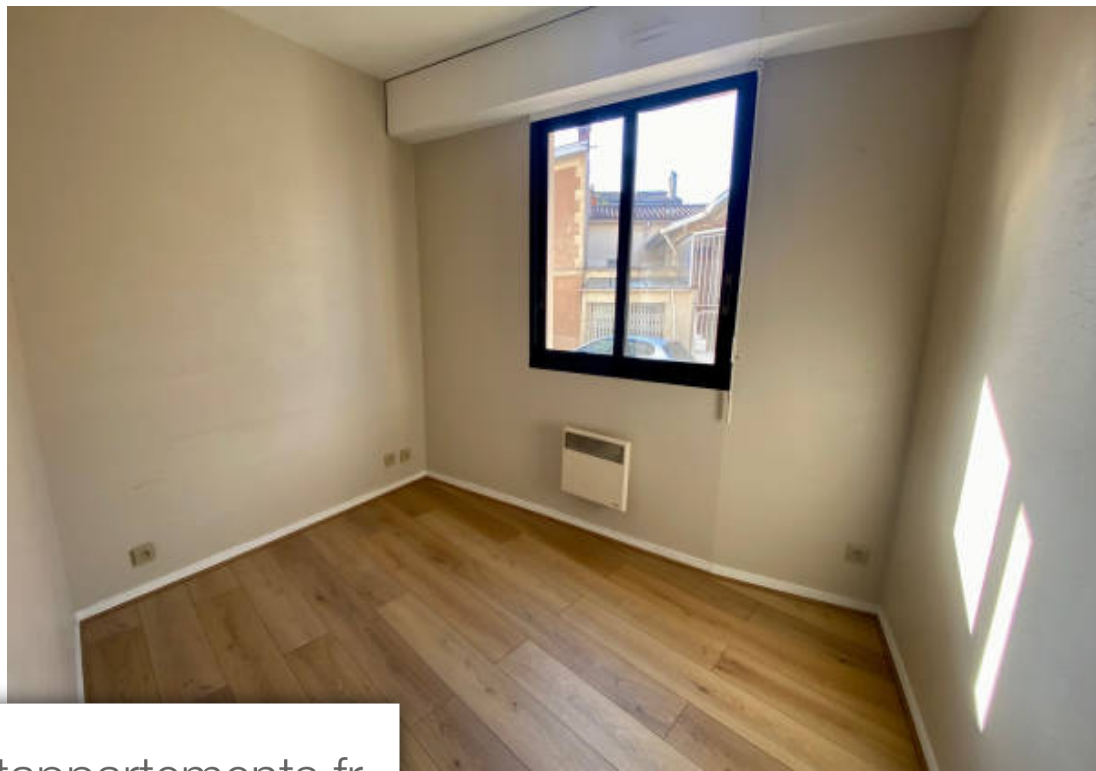
GALLICE IMMOBILIER

12 cours de L'Indendance - 33000 BORDEAUX

[Contacter l'agence](#)

[Voir tous les biens de cette agence](#)





www.maisonsetappartements.fr

