



Pièces	<b>5 Pièces</b>
Superficie	<b>215 m<sup>2</sup></b>
Référence	<b>DT-152</b>
Prix	<b>2 060 000 €</b>

Bordeaux

Appartement à vendre (33000)

Notre agence lafitte & associés vous présente ce loft d'exception au cœur du quartier mythique des chartrons. Dans une rue bohème, au deuxième et dernier étage d'un immeuble de XVIII<sup>e</sup> siècle, se trouve ce bien unique aux multiples prestations haut de gamme. En ouvrant la porte, vous découvrirez une sublime cave à vins rétroéclairée desservant les différentes pièces de VI. D'un côté, une salle à manger, une salle de sport donnant côté garonne. De l'autre, un salon, ainsi qu'une cuisine équipée avec des matériaux de qualité ouvrant sur une grande terrasse de 89m<sup>2</sup> par de grandes baies vitrées accordéon. A l'étage, vous trouverez de belles chambres dont une ouverte sur la deuxième terrasse de 66m<sup>2</sup> avec une vue imprenable sur l'église saint louis des chartrons. Deux salles de bain en marbre ainsi qu'un dressing accompagnent ce loft hors du commun. De belles prestations haut de gamme sont au rendez-vous (cheminées en marbre, double hauteur sous plafond, un mur en onyx, équipement domotique). 2 places de parking complètent le tout. Un bien coup de cœur aux volumes saisissants, qui mérite la visite ! Votre consultant en charge de ce bien : david tignard 07 82 50 98 60 agence lafitte & ...

## LAFITTE & ASSOCIES

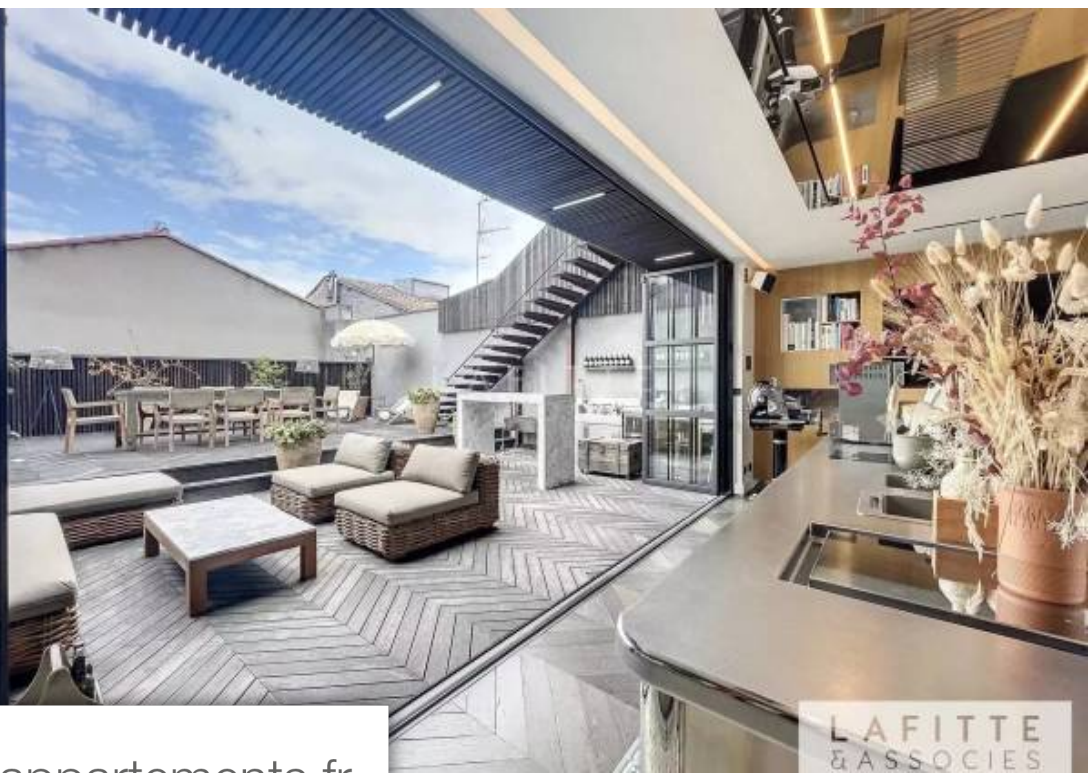
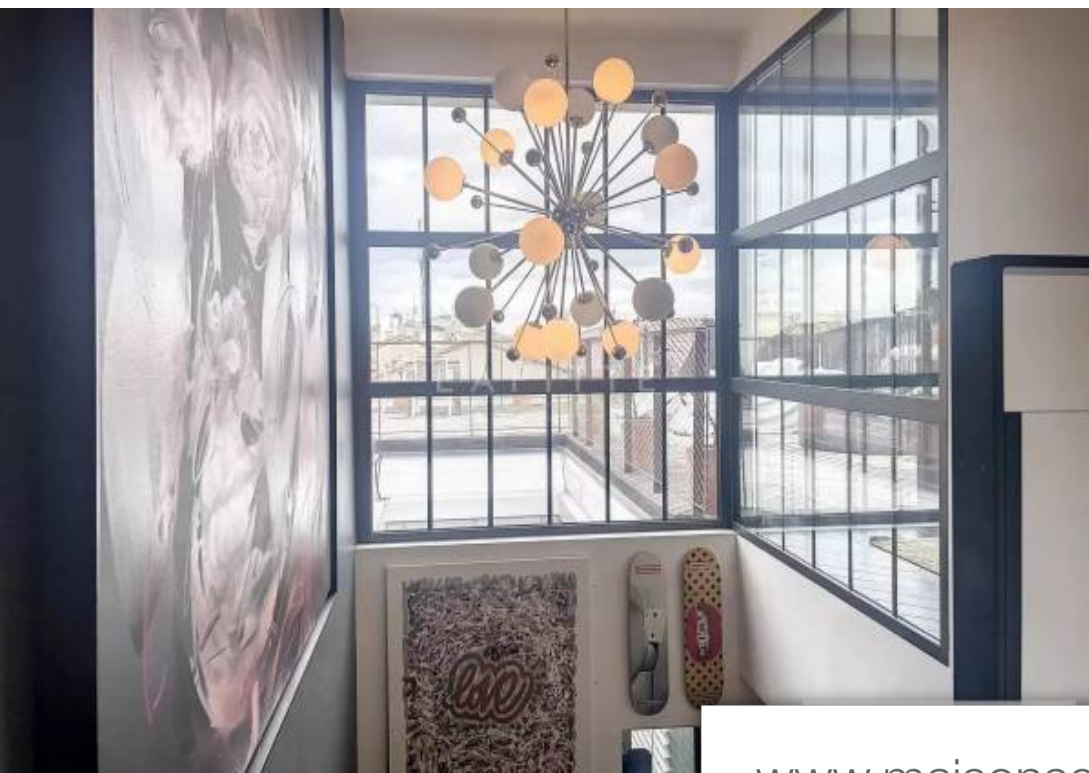
29 Cours Georges Clemenceau - 33000 BORDEAUX

[Contacter l'agence](#)

[Voir tous les biens de cette agence](#)







[www.maisonsetappartements.fr](http://www.maisonsetappartements.fr)

LAFITTE & ASSOCIES



LAFITTE & ASSOCIES

LAFITTE & ASSOCIES