



Pièces	4 Pièces
Superficie	137 m²
Référence	8040900
Prix	1 720 000 €

Boulogne Billancourt

Appartement à vendre (92100)

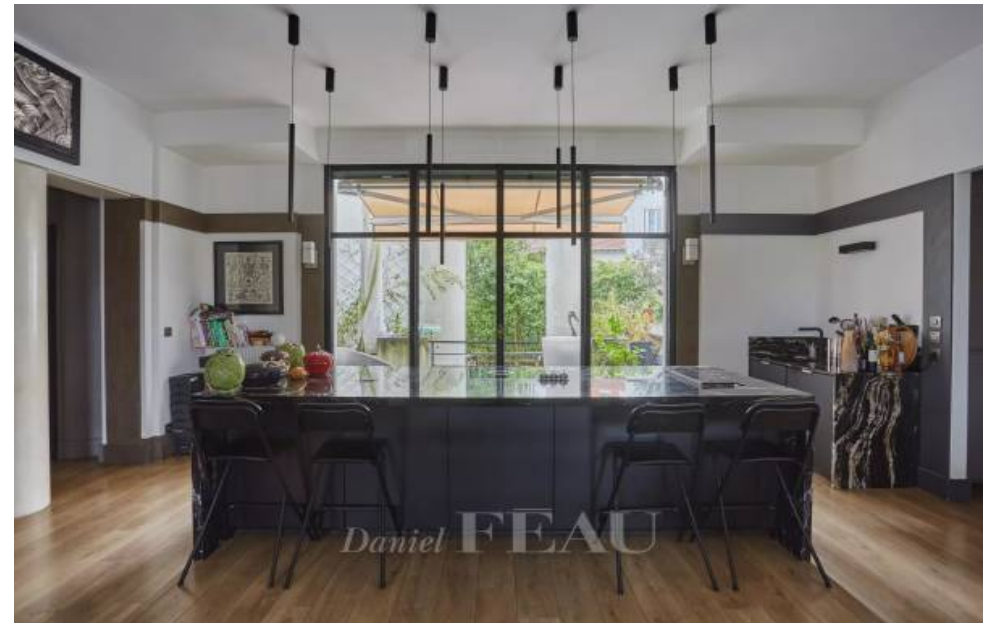
Idéalement localisé sur le parcours des années 30, à proximité du Bois de Boulogne et des commerces, cet appartement de 137 m² avec terrasse, est situé au 1er étage d'une copropriété conçue par l'architecte Pierre Patout. Cet appartement traversant avec vue sur le bois de Boulogne se compose : d'une entrée, d'un double séjour avec belle hauteur sous plafond, une cuisine dinatoire ouverte et donnant sur une terrasse lumineuse d'environ 20 m², une chambre parentale avec grand dressing et salle de douche, une chambre avec rangements, une salle de bains, des toilettes séparées. Coup de cœur pour ce bien rare offrant des volumes et des prestations haut de gamme.

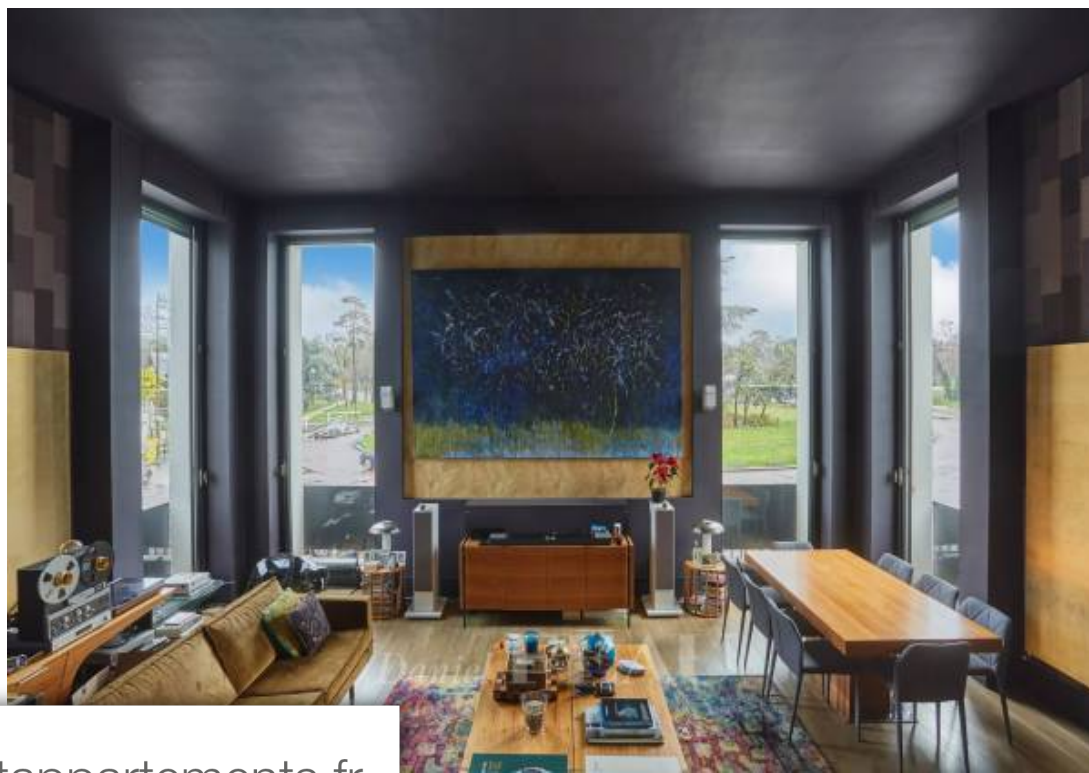
DANIEL FEAU BOULOGNE

59 AVENUE JEAN BAPTISTE CLEMENT - 92100 BOULOGNE BILLANCOURT

[Contacter l'agence](#)

[Voir tous les biens de cette agence](#)





www.maisonsetappartements.fr

