



Pièces	3 Pièces
Superficie	70 m²
Référence	LB-SB18-2110
Prix	227 000 €

Bourg-en-Bresse

Appartement à vendre (01000)

Sublime t3 69m² + magnifique balcon 16m² expo sud !!! Contact monappart9 : lilya bouguerra 06 59 11 53 37 parfaitement située à en plein centre-ville de bourg-en-bresse, cette résidence vous permet de bien vivre au quotidien en quelques minutes à pied : commerces, services, école (de la petite section jusqu'à l'université), complexes sportifs, loisirs et culture. Appartement t3 de 69m² ouvert sur un beau balcon de 16m². Superbe pièce à vivre de 27m², 2 chambres, salle de bain et wc séparés. Prestations haut de gamme : résidence close et sécurisée, menuiseries double vitrage, salle de bain équipée, parking, peintures lisse, large choix de sols d'ambiance et de faïences, etc. Prix, incluant parking = 227 000€ remise des clés en décembre 2026 et bénéficiez aussi des avantages du neuf : -financez jusqu'à 40% de votre achat, sans intérêts ! -frais de notaire réduits à 2,5% au lieu de 8% -exonération partielle de la taxe foncière (2 ans) -charges réduites (bâtiment bbc) -dernières normes rt2012/re2020 -possibilité investissement pinel que vous recherchez un studio confortable, un appartement familial spacieux, une jolie maison ou un rooftop de luxe avec vue dégagée, monappart9 a la ...

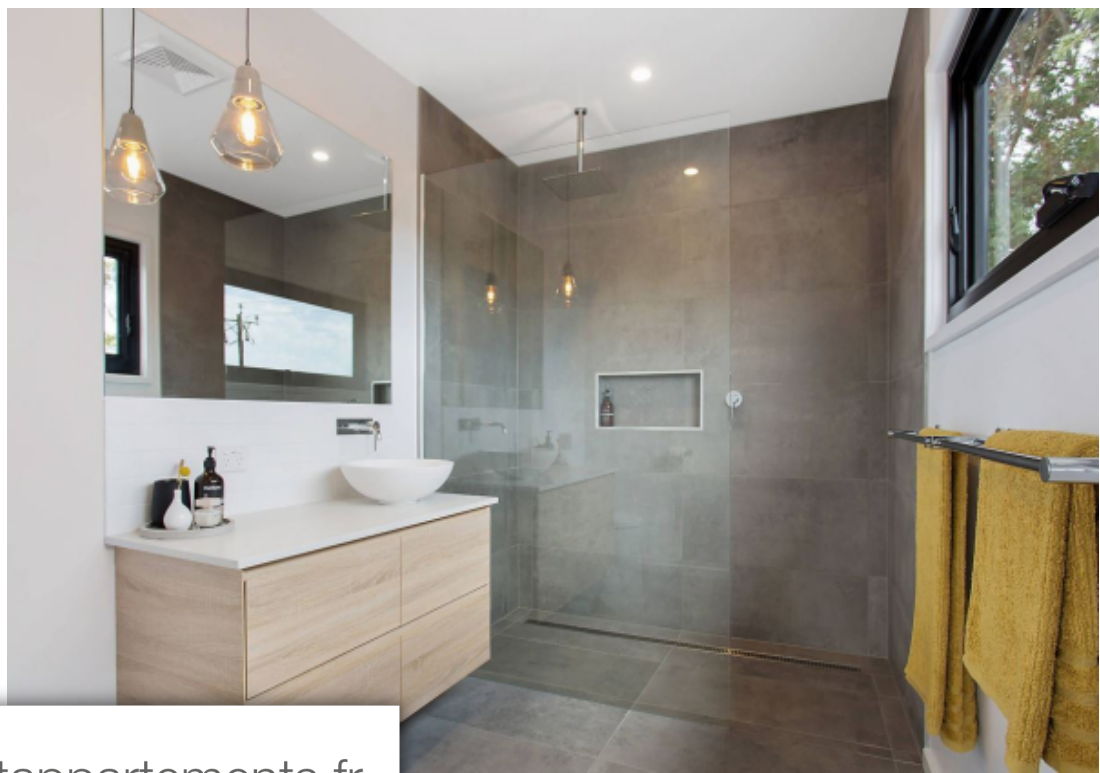
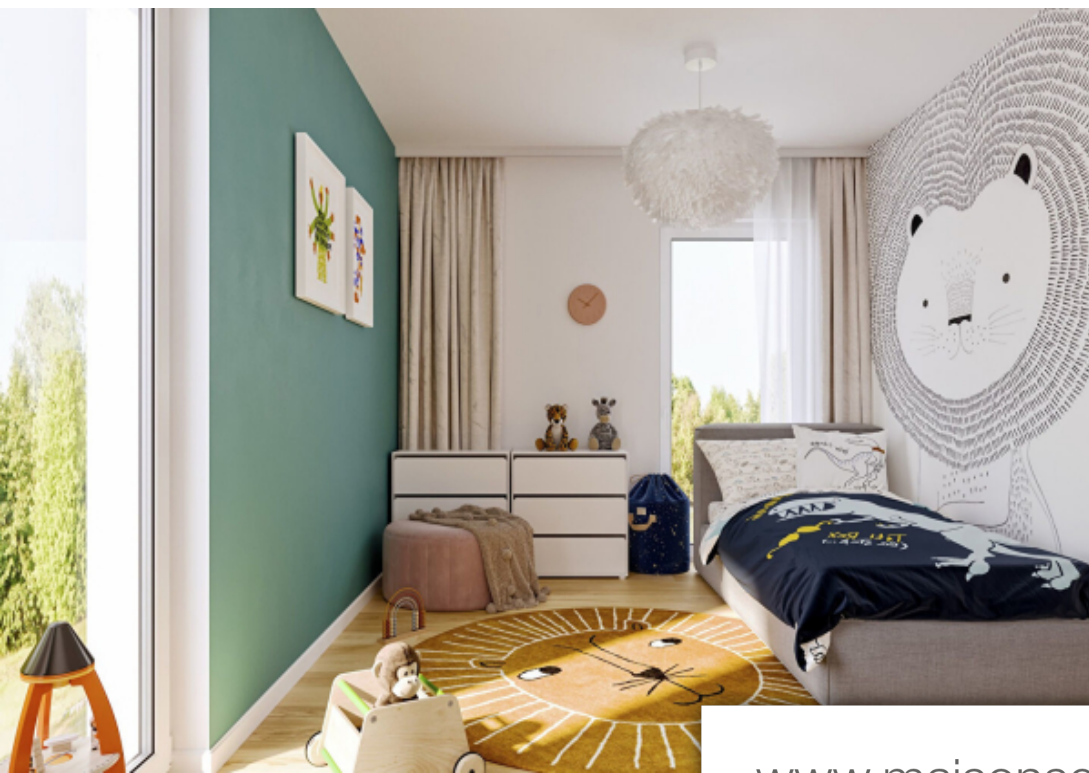
MONAPPART9 LYON

7 Rue Gabillot - 69003 LYON 3EME

[Contacter l'agence](#)

[Voir tous les biens de cette agence](#)





www.maisonsetappartements.fr

BESOIN DE PLUS D'INFORMATIONS ?

CONTACTEZ VOTRE RESPONSABLE DE PROJET
BOUGUERRA LILYA

06 59 11 53 37
l.bouguerra@monappart9.fr
www.monappart9.com
7 rue Gabillot 69 003 Lyon

MONAPPART9.COM
RÉATEUR DE PATRIMOINE

