



Pièces	<b>6 Pièces</b>
Superficie	<b>163 m<sup>2</sup></b>
Référence	<b>4294EL-1</b>
Prix	<b>845 000 €</b>

# Caluire-et-Cuire

## Appartement à vendre (69300)

Située à Cuire-le-Bas, à quelques pas de l'île barbe et 600m de Lyon 4, ce duplex entièrement rénové de 163m<sup>2</sup> (146m<sup>2</sup> loi carrez) se niche au 4<sup>ème</sup> et dernier étage avec ascenseur d'une bâtisse du XIV<sup>ème</sup> siècle et offre une vue panoramique sur la Saône, la colline de Croix-Rouge et les monts du Lyonnais. Après avoir traversé un palier privatif, l'entrée ouvre sur une somptueuse pièce de vie traversante de plus de 70m<sup>2</sup> aux volumes confortables, éclairée par six grandes fenêtres et bénéficiant ainsi d'une luminosité constante à toute heure de la journée et en toute saison. Elle se compose d'une cuisine ouverte entièrement équipée faisant face au séjour / salle à manger, permettant ainsi une réelle convivialité entre l'hôte et ses convives. Un escalier en bois mène à l'étage où un salon TV dessert d'une part, deux premières chambres et une salle de bains avec baignoire jacuzzi et douche à l'italienne et, d'autre part, deux chambres supplémentaires se partageant une salle d'eau. Cette petite copropriété dispose en outre d'un jardin sans vis-à-vis, calme, arboré et sécurisé, ainsi que d'un local vélo. La vue époustouflante à 360°, la luminosité, le calme et la qualité de la rénovation font ...

## ESPACES ATYPIQUES LYON

11, cours Vitton - 69006 LYON 6<sup>ème</sup>

[Contacter l'agence](#)

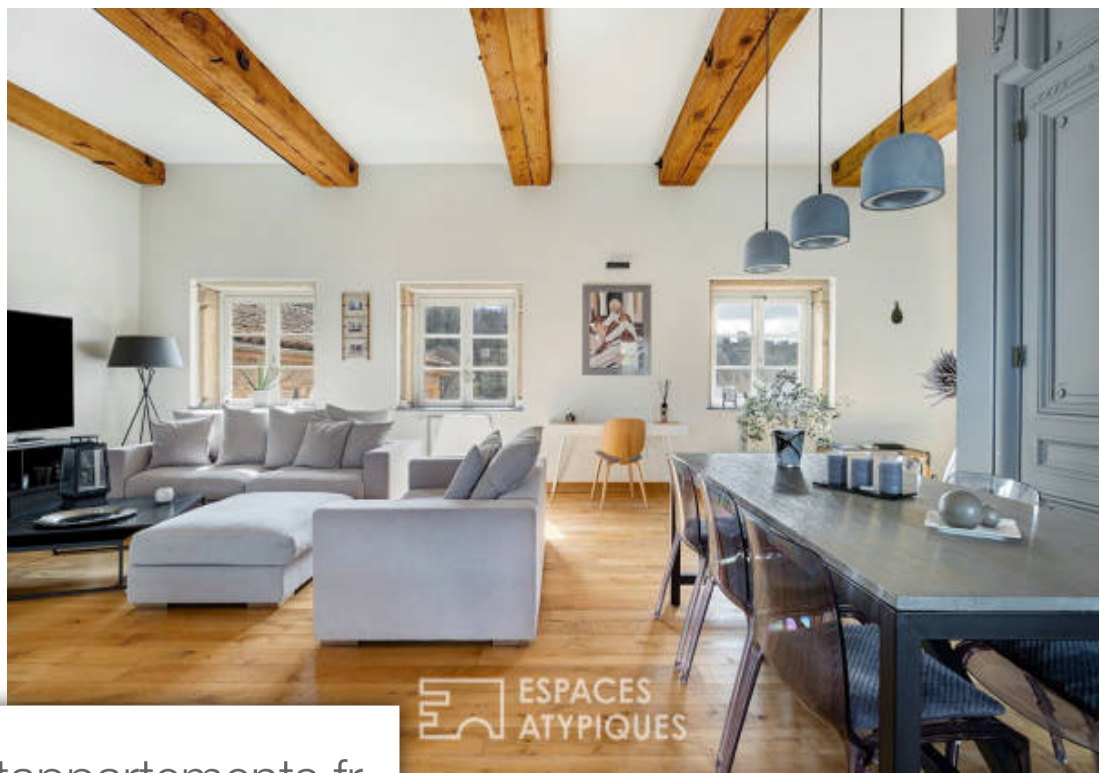
[Voir tous les biens de cette agence](#)





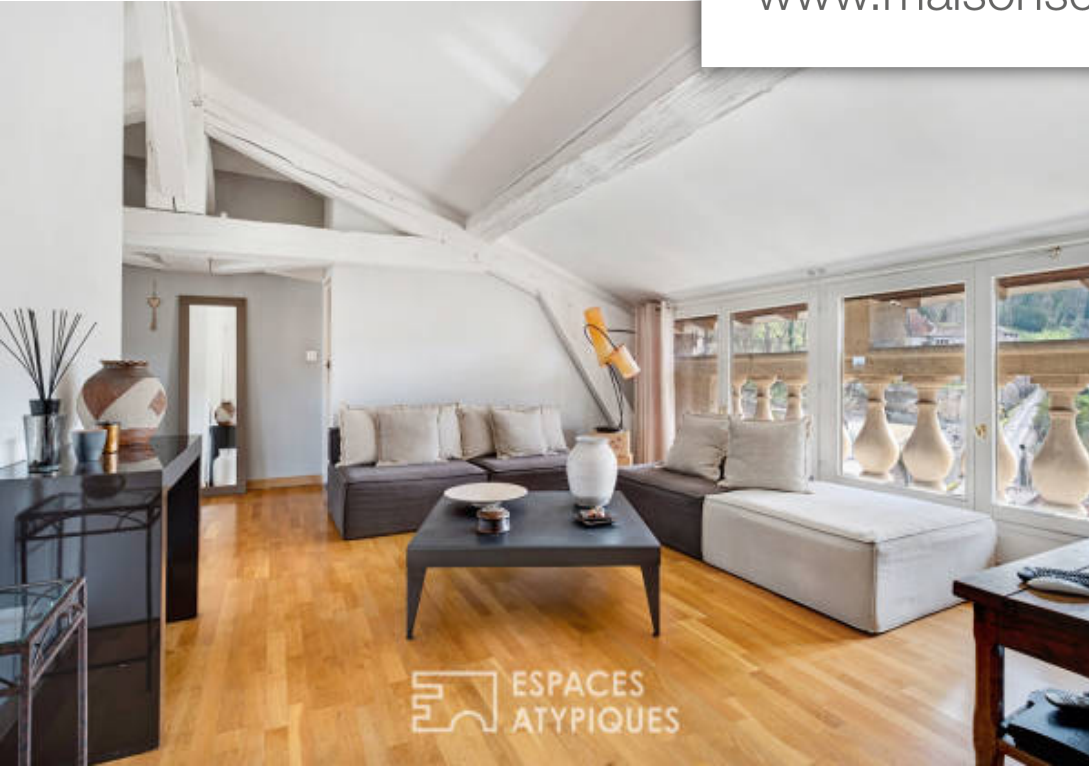


ESPACES ATYPIQUES

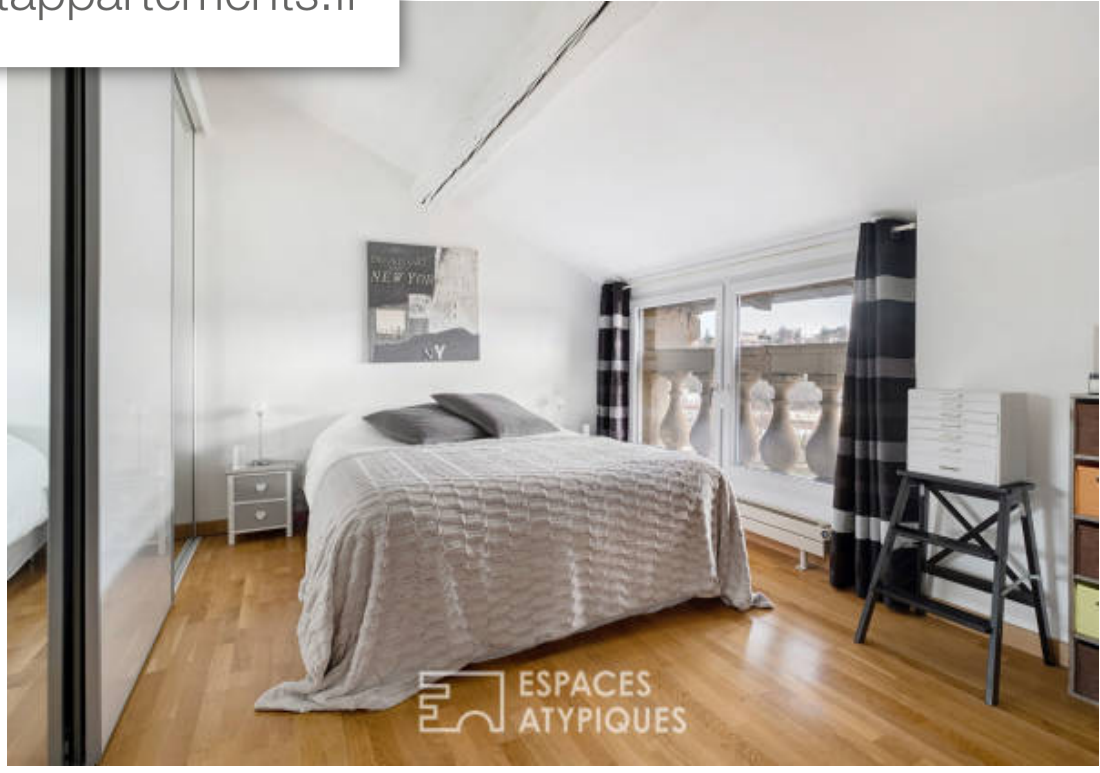


ESPACES ATYPIQUES

[www.maisonsetappartements.fr](http://www.maisonsetappartements.fr)



ESPACES ATYPIQUES



ESPACES ATYPIQUES