



Pièces	3 Pièces
Superficie	68 m²
Référence	LP91
Prix	695 000 €

Cannes

Appartement à vendre (06400)

Découvrez le charme irrésistible de cet appartement de 68 m², idéalement situé à Cannes en limite de la Banane. Niché au troisième étage avec ascenseur dans une très belle copropriété sécurisée, cet espace lumineux offre un beau séjour, une cuisine séparée (avec possibilité d'ouverture), deux chambres avec placard, une salle de bain, le tout agrémenté d'une climatisation intégrale. Profitez également d'une grande terrasse orientée plein Ouest et d'un garage fermé en sous-sol. Un cadre de vie exceptionnel vous attend à 5 mn à pied des plages.

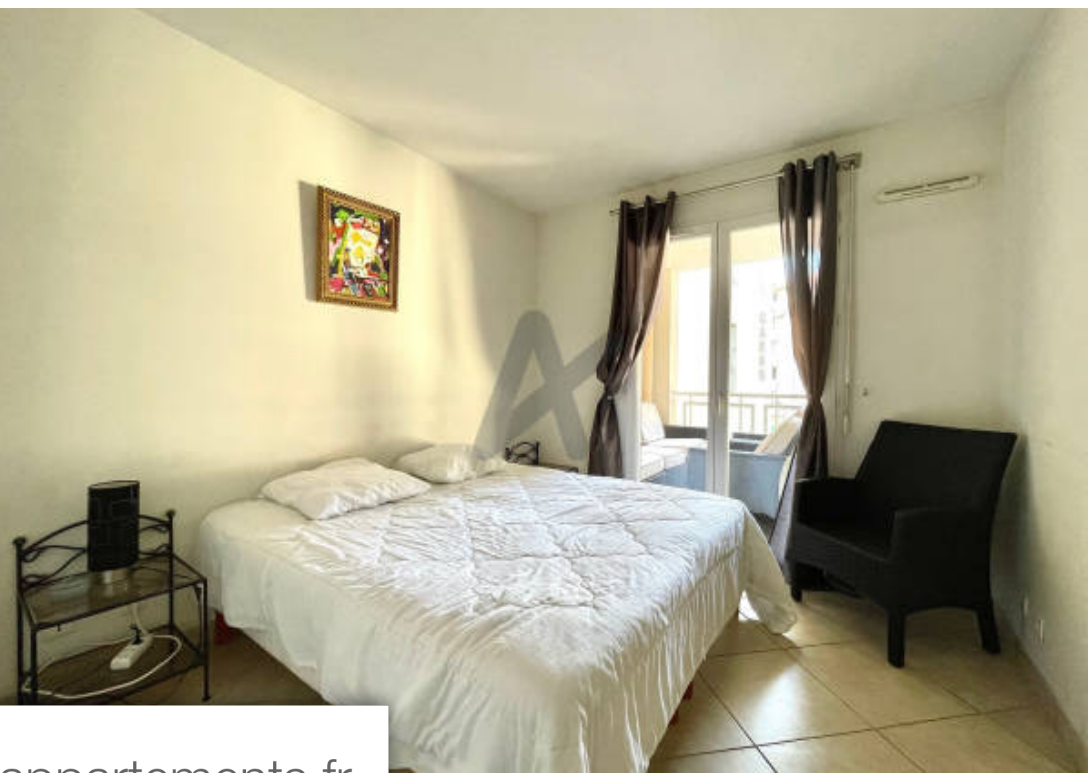
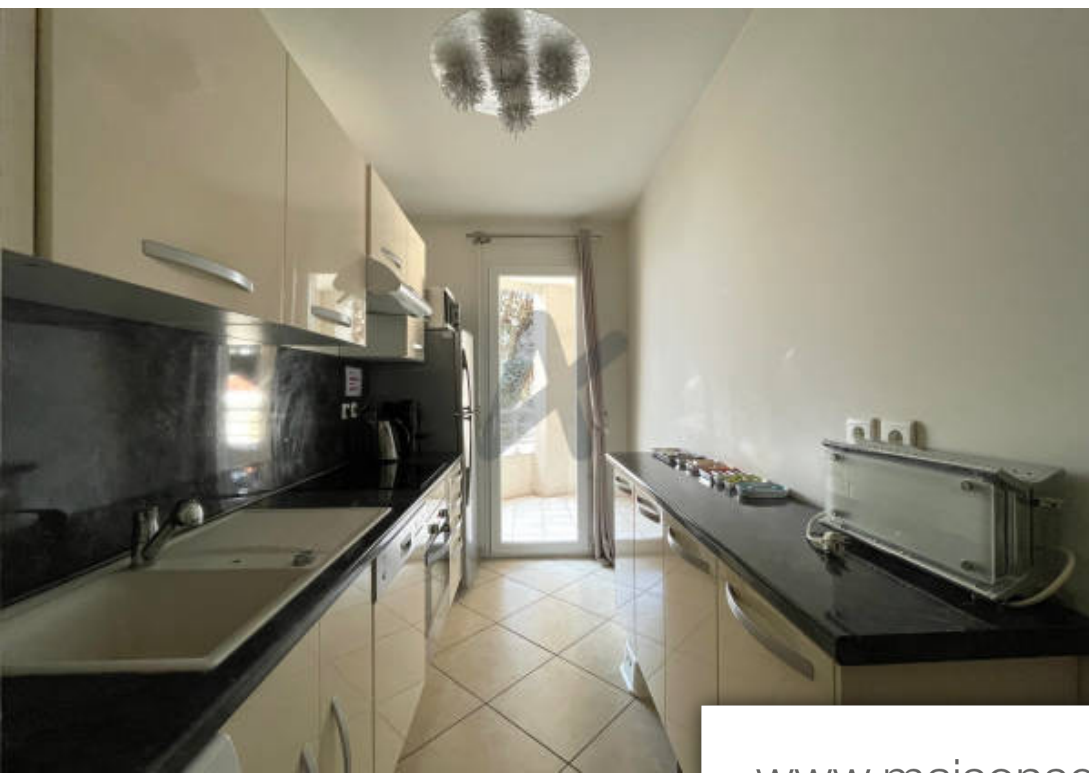
ARLIM IMMOBILIER

45 bd de la Croisette - 06400 CANNES

[Contacter l'agence](#)

[Voir tous les biens de cette agence](#)





www.maisonsetappartements.fr

