



Superficie	88 m <sup>2</sup>
Référence	6949566
Prix	Prix NC

# Cannes

## Appartement à louer (06400)

Location pour les congres et saisonniere uniquement -croisette vue mer panoramique du plam beach au suquet et sur les collines de l'esterel - libre pour le lyons appartement neuf- magnifique appartement situé sur la croisette, au 6ème étage sur 9 étages, traversant t3 d'environ 90 m2 avec une terrasse plein sud de 11 m2. l'appartement comprend un hall d'entrée avec wc pour les invités, un salon avec cuisine ouverte, 2 chambres et deux salles de douches.

*Congres and summer rental only - croisette panoramic sea view from the palm beach to the suquet and the estel hill - brand new apartment available for the lyons - magnificent two bedrooms apartment located on the croisette, with a living surface of around 90 sqm, at the 6th floor on 9 floors, with a terrace full south of 10 sqm. The apartment includes an entry hall with guest toilets, a living room with open kitchen, 2 bedrooms and two shower rooms.*

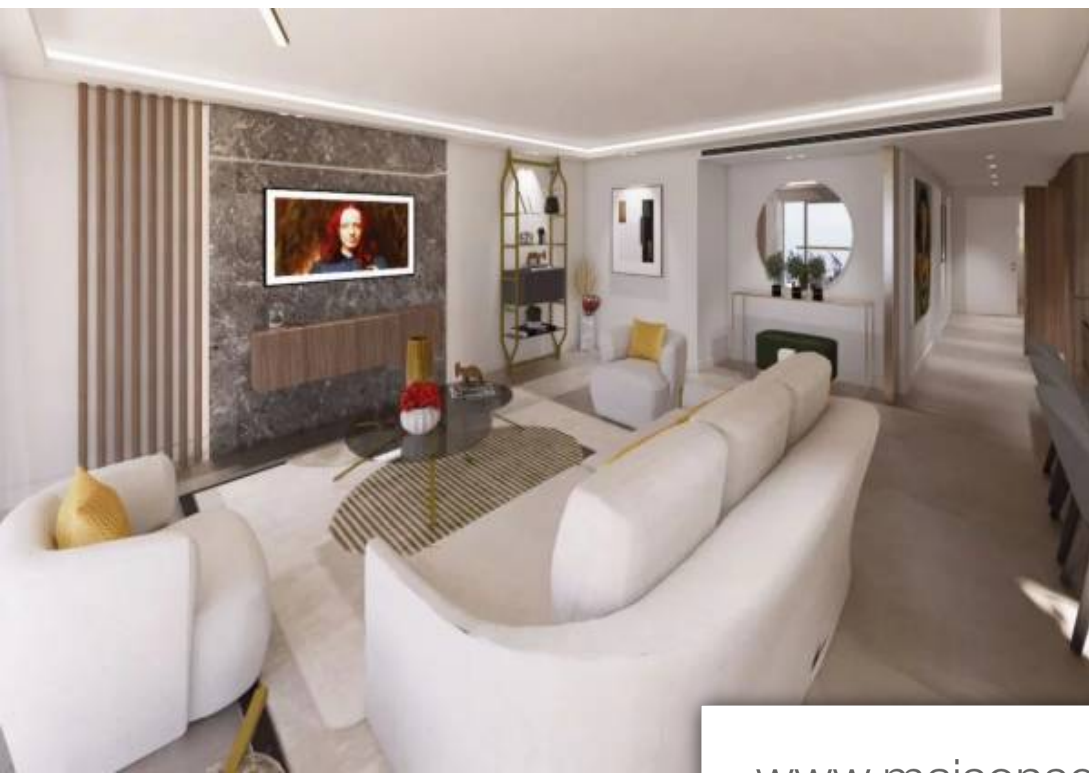
## **BERGMANS FIRST CHOICE PROPERTIES**

85 bd Sadi Carnot - 06110 LE CANNET

[Contacter l'agence](#)

[Voir tous les biens de cette agence](#)





[www.maisonsetappartements.fr](http://www.maisonsetappartements.fr)

