



Pièces	2 Pièces
Superficie	47 m²
Référence	84445352
Prix	230 000 €

Carcès

Appartement à vendre (83570)

Au cœur de la Provence Verte, à Carcès, découvrez ce nouveau programme neuf composée de 11 appartements de standing, allant du T2 au T4 avec terrasse et parking. Cet appartement T2 de 48 m² avec terrasse de 16 m² dispose d'une entrée avec WC, d'un séjour de 24 m² avec cuisine ouverte donnant sur la terrasse de 16 m² avec vue dégagée sur la campagne, d'une chambre, d'une salle d'eau, et d'une buanderie. Climatisation. L'appartement est vendu avec une place de parking en sous-sol. N'hésitez pas de contacter notre agent pour plus d'informations, nous serons ravis de vous donner plus de détails sur ...

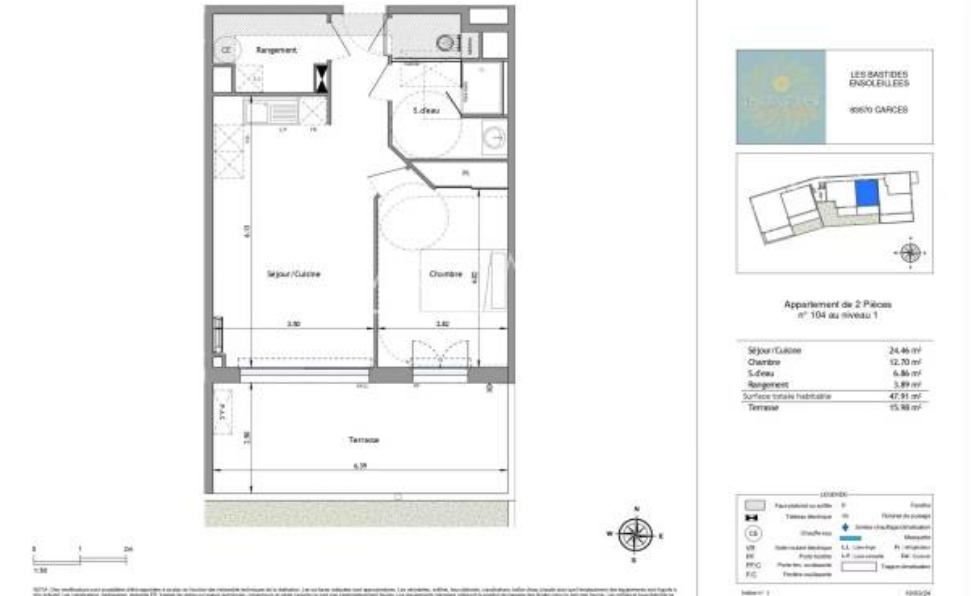
In the heart of Provence, in Carcès, discover this new project of 11 qualities apartments, ranging from T2 to T4 with terrace and parking. This 1-bedroom apartment of 48 m² with 16 m² of terrace has a living room of 24 m² with open kitchen opening onto the terrace of 16 m² with open views of the countryside, one bedroom, a shower room, a laundry/storage room. Air conditioner. The apartment is sold with one parking in the basement. Do not hesitate to contact our agent for more information, we will be happy to give you more details on this project as well as the progress of the site. Delivery: 2nd ...

WRETMAN ESTATE & CONSULTING

19 Rue des Serbes, 1er étage - 06400 CANNES

[Contacter l'agence](#)

[Voir tous les biens de cette agence](#)





www.maisonsetappartements.fr

