



Pièces	4 Pièces
Superficie	100 m²
Référence	84441459
Prix	475 000 €

Carcès

Appartement à vendre (83570)

Au cœur de la Provence Verte, à Carcès, découvrez ce nouveau programme neuf composée de 11 appartements de standing, allant du T2 au T4 avec terrasse et parking. Cet appartement T4 de 100 m² avec terrasse de 25 m² dispose d'une entrée avec placard et WC, d'un spacieux séjour de 41 m² avec cuisine ouverte donnant sur la terrasse de 25 m² avec vue dégagée sur la campagne, d'une suite parentale avec salle d'eau privative, de deux autres chambres avec placard, d'une salle de bain avec WC, et d'une buanderie. Climatisation. L'appartement est vendu avec 2 places de parking en sous-sol. N'hésitez pas de ...

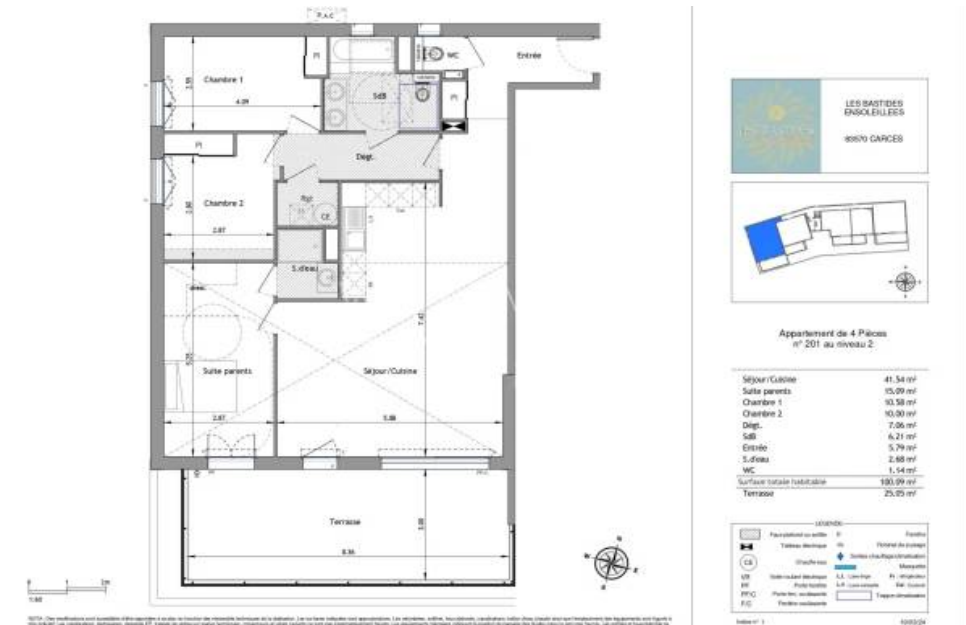
In the heart of Provence, in Carcès, discover this new project of 11 qualities apartments, ranging from T2 to T4 with terrace and parking. This 3-bedroom apartment of 100 m² with 25 m² of terrace has an entrance with wardrobe and WC, a spacious living room of 41 m² with open kitchen opening onto the terrace of 25 m² with open views of the countryside, a master bedroom with private bathroom, two other bedrooms with wardrobe, a bathroom with WC, and a laundry room. Air conditioner. The apartment is sold with 2 parkings in the basement. Do not hesitate to contact our agent for more information, we ...

WRETMAN ESTATE & CONSULTING

19 Rue des Serbes, 1er étage - 06400 CANNES

[Contacter l'agence](#)

[Voir tous les biens de cette agence](#)





www.maisonsetappartements.fr

