



Pièces	3 Pièces
Superficie	88 m²
Référence	1332
Prix	682 500 €

Carry-le-Rouet

Appartement à vendre (13620)

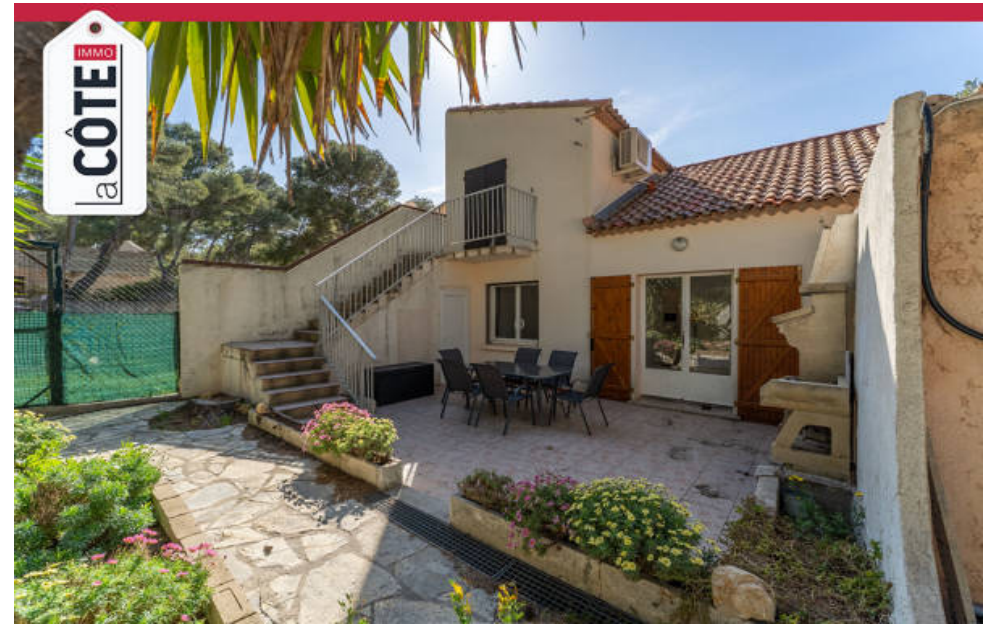
Au 04 42 30 19 86 tapez 1 pour avoir l'agence cote bleue en exclusivité, votre agence la côte immo vous présente un appartement de type 3 avec dépendance d'environ 88 m² intérieur, situé en front de mer sur la commune de carry le rouet. Cet appartement possède tous les critères essentiels, en effet dès l'entrée, vous serez charmé par une belle pièce à vivre d'environ 30 m² avec une cuisine aménagée et équipée le tout avec une vue panoramique sur la mer, 2 chambres, une salle d'eau ainsi qu'un wc indépendant. Vous profiterez également d'une dépendance de type studio avec salle d'eau et wc. Le véritable atout de cette maison est sans aucun doute son extérieur arboré et sa terrasse idéale pour profiter de moments de détente ensoleillés en famille ou entre amis tout en admirant la magnifique vue mer. Le bien est situé dans un secteur calme et sécurisé en front de mer avec garage. 682 500 € frais d'agence inclus taxe foncière € la côte immo côte bleue siren 893758748 tel : 04 42 30 19 86 mail : copropriété de 4 lots (pas de procédure en cours).

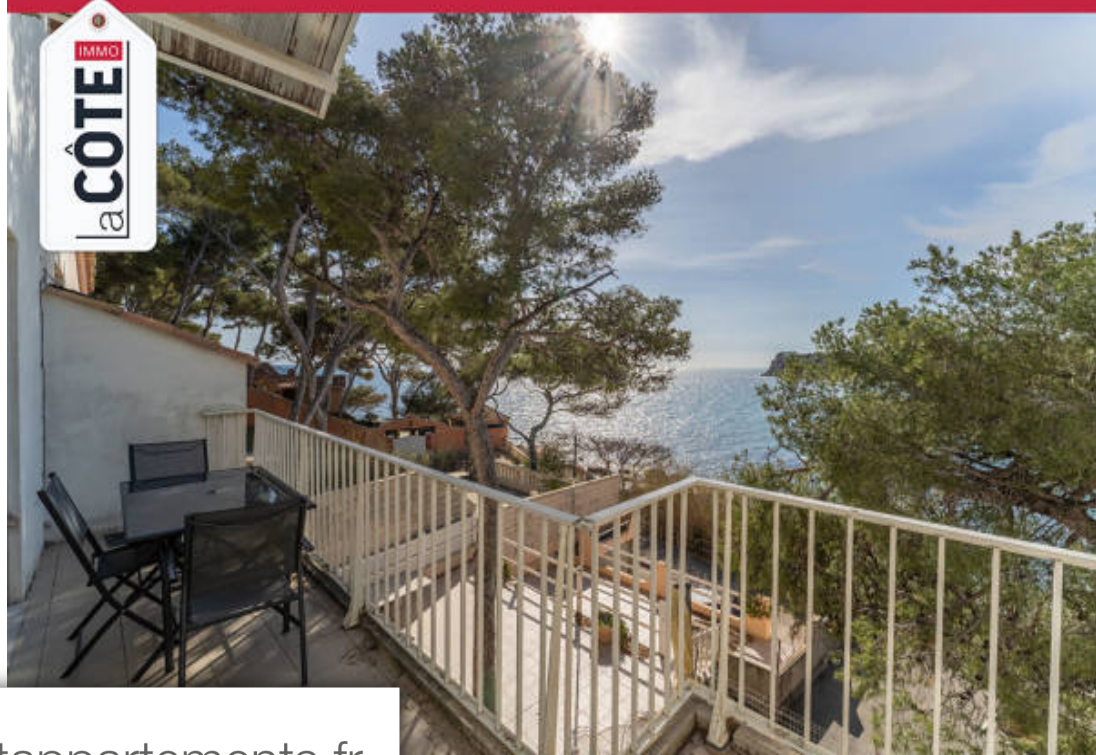
LA CÔTE IMMO

27B avenue Aristide Briand - 13620 CARRY-LE-ROUET

[Contacter l'agence](#)

[Voir tous les biens de cette agence](#)





www.maisonsetappartements.fr

