



Pièces	2 Pièces
Superficie	45 m²
Référence	TAPP485938
Prix	162 000 €

Chateau D Olonne

Appartement à vendre (85180)

Les sables-d'olonne : appartement t2 - venez découvrir cet appartement de 2 pièces situé au premier étage d'une résidence calme et sécurisée du chateau d'olonne. Orienté à l'ouest cet appartement dispose d'une entrée avec placard, d'une pièce de VI lumineuse de 20m², d'une cuisine séparée et aménagée avec coin cellier, d'une chambre avec placard, d'un balcon offre à cet appartement de l'espace supplémentaire bienvenu. Tout est prévu pour les véhicules : parmi les emplacements disponibles dans l'immeuble, une place de parking est réservée pour l'appartement. salle de bains et d'un wc séparé. Le bien est soumis au statut de la copropriété , la copropriété comporte 68 lots , la quote-part budget prévisionnel (dépenses courantes) est de 620,00 euros/an. Honoraires à la charge du vendeur. Vous pouvez consulter les barèmes d'honoraires à l'adresse suivante : . Montant estimé des dépenses annuelles d'énergie pour un usage standard : entre 543 et 735 euros. Prix moyens des énergies indexés en 2021. Les informations sur les risques auxquels ce bien est exposé sont disponibles sur le site géorisques :

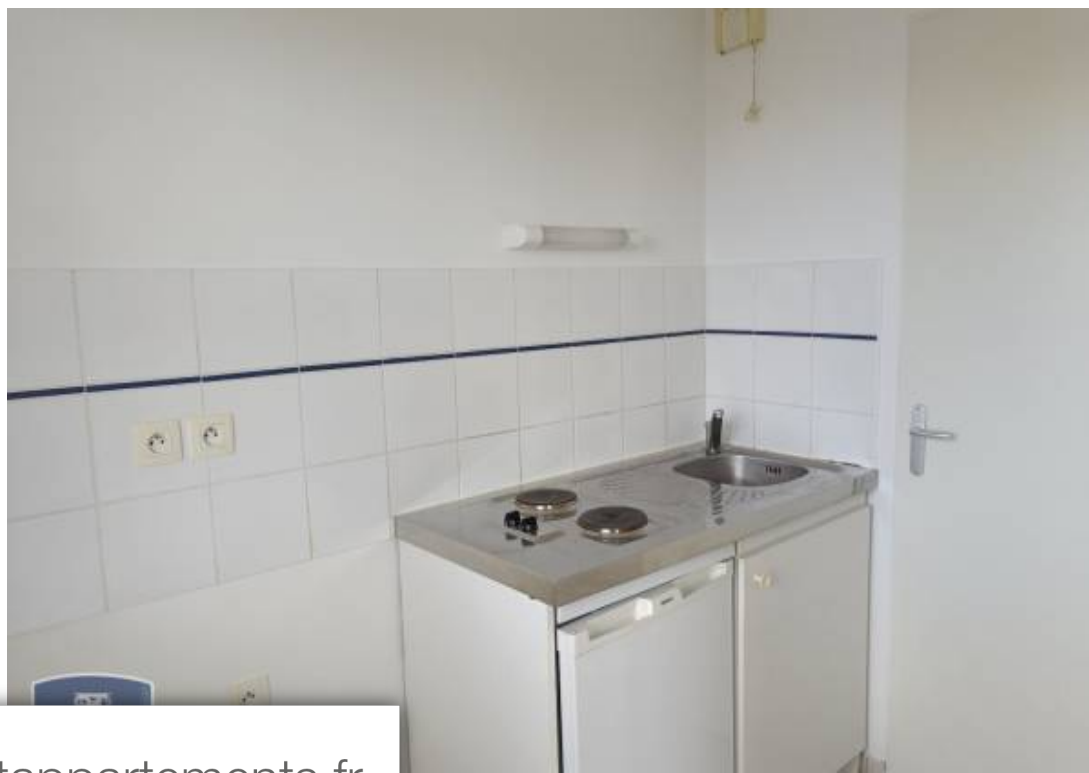
CITYA MELLINET

36 rue Alfred Riom - 44000 NANTES

[Contacter l'agence](#)

[Voir tous les biens de cette agence](#)





www.maisonsetappartements.fr

