



Pièces	3 Pièces
Superficie	69 m²
Référence	1487_TNVAP21840161801
Prix	130 000 €

Clermont Ferrand

Appartement à vendre (63000)

Clermont-ferrand quartier les bughes / saint-alyre en direction de la glacière, c'est un secteur très prisé car proche de tout. Proche du centre ville, des axes autoroutiers, de la gare, de l'aéroport, de tous commerces, des écoles, tous sont sur place ou à proximité. Pour vos ballades, le parc de montjuzet vous tend les bras. Dans cette résidence sécurisée, vous serez séduit par cet appartement de 69,75 m2 carrez, très lumineux car traversant orienté est/ouest. Vous aurez de la luminosité toute la journée. Situé au troisième étage sans ascenseur, il est tout de même très facile d'accès avec des demi paliers. Il se compose d'une entrée-couloir avec rangement, d'une cuisine aménagée avec accès à une loggia, d'un vaste salon-séjour, de deux chambres et d'une salle de douches avec wc. Je peux comprendre que vous avez un peu de mal à vous projeter dans un appartement vide, je vous propose donc, une proposition d'aménagement en 3d. Je ne sais pas vous mais moi, j'adore !!! Au rez-de-chaussée, dans la cour intérieure, un garage fermé et individuel en fait une partie très pratique surtout, en ville. Au sous-sol, une cave individuelle vient compléter l'ensemble. Côtés techniques : ...

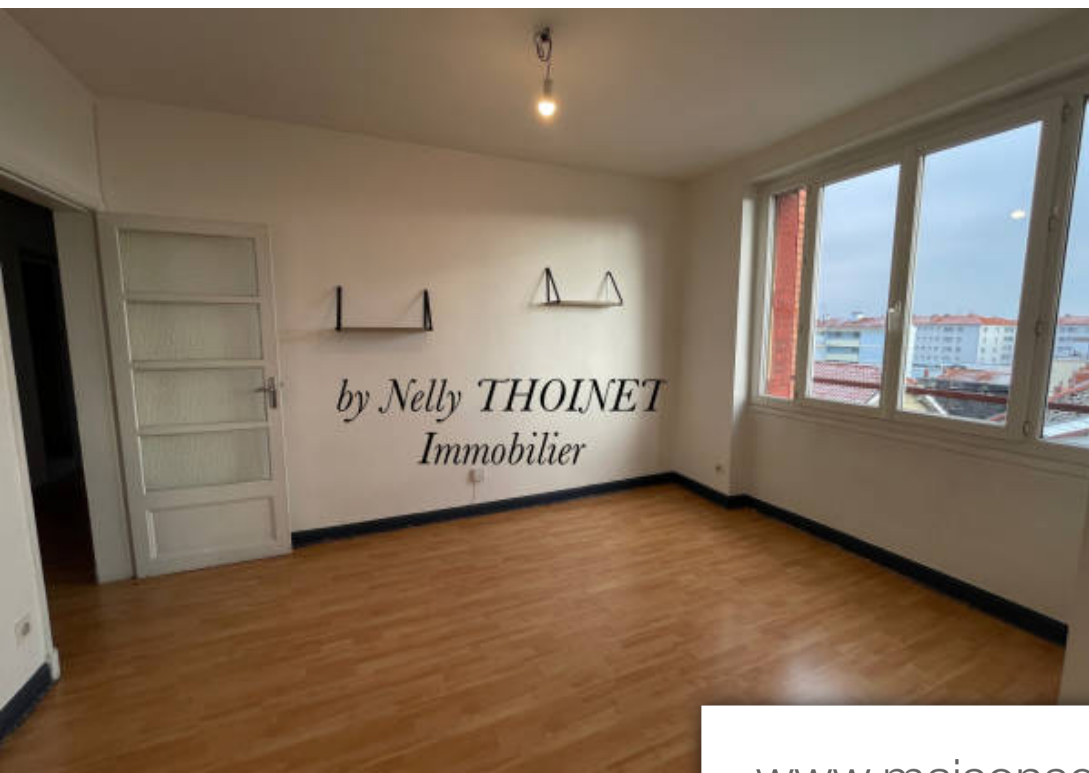
EXPERTIMO

1 PLACE ALEXANDRE FARNESE - 84000 AVIGNON

[Contacter l'agence](#)

[Voir tous les biens de cette agence](#)





www.maisonsetappartements.fr

