



Pièces	4 Pièces
Superficie	185 m²
Référence	11690-1
Prix	278 000 €

Clermont-l'Hérault

Appartement à vendre (34800)

Situé au coeur du centre historique de clermont-l'hérault, à seulement 20 minutes de montpellier, ce superbe loft de 185 m² allie volumes généreux, charme et modernité. Il se compose d'une pièce de vie spacieuse et lumineuse, idéale pour recevoir, de 3 chambres confortables chacune avec leur salle d'eau privative, offrant intimité et confort à toute la famille. Une terrasse agréable permet de profiter des beaux jours en toute tranquillité. Un atout supplémentaire : la possibilité d'aménager un studio indépendant, parfait pour accueillir famille, amis ou pour un projet locatif. Un bien rare, à la fois authentique et contemporain, dans un emplacement privilégié. À découvrir sans tarder ! Bien soumis au statut de la copropriété. Classe energie : D / classe climat : b les informations sur les risques auxquels ce bien est exposé sont disponibles sur le site géorisques : [www. Georisques. Gouv. Fr](http://www.Georisques.Gouv.Fr) montant moyen estimé des dépenses annuelles d'énergie pour un usage standard, établi à partir des prix de l'énergie de l'année 2021 entre 2510€ et 3420€. Contact : virginie gombert de sarrazin 0681966443 copropriété de 5 lots (pas de procédure en cours). Charges annuelles : 700.00 euros. ...

ESPACES ATYPIQUES MONTPELLIER

1, rue Valedéau - 34000 MONTPELLIER

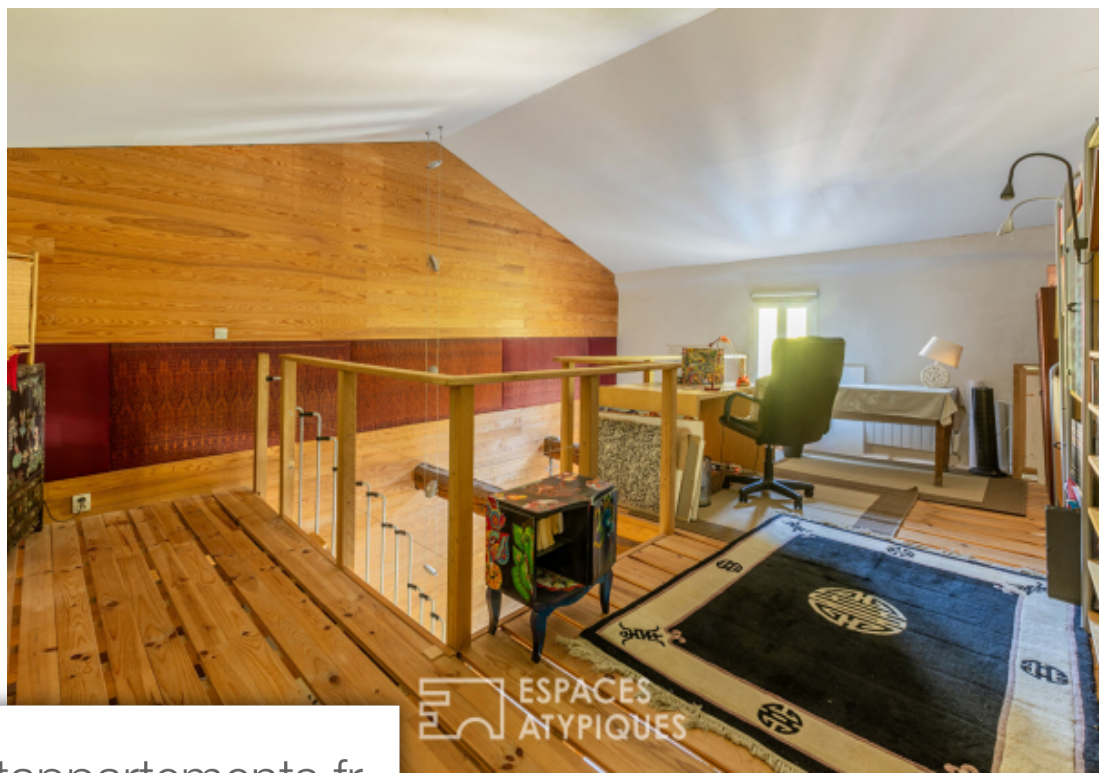
[Contacter l'agence](#)

[Voir tous les biens de cette agence](#)





ESPACES
ATYPIQUES



ESPACES
ATYPIQUES

www.maisonsetappartements.fr



ESPACES
ATYPIQUES



ESPACES
ATYPIQUES