



Pièces	4 Pièces
Superficie	65 m²
Référence	209
Prix	185 000 €

Cournonterral

Appartement à vendre (34660)

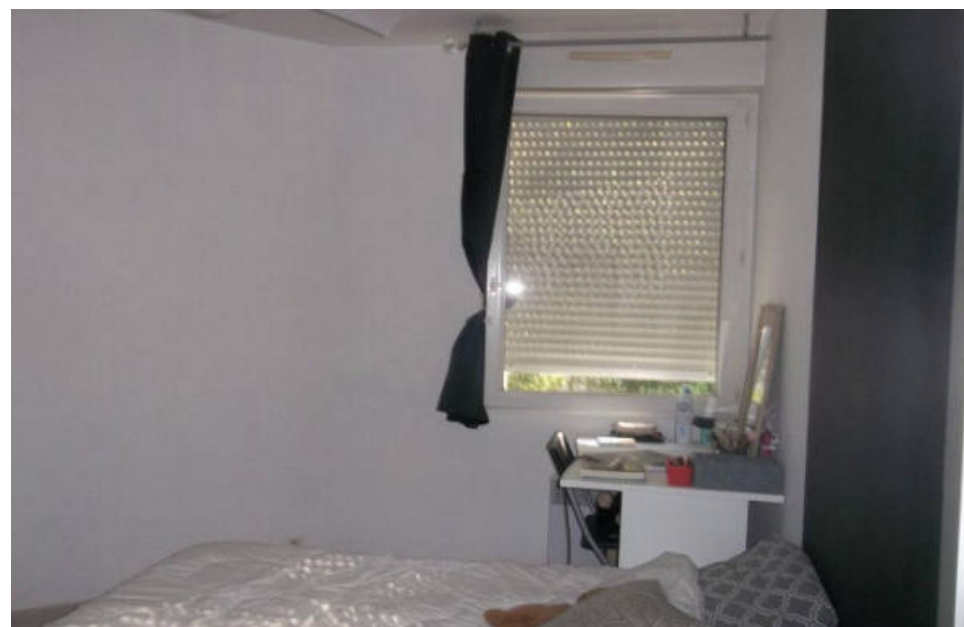
Cournonterral - charmant appartement de 65m² au 2^{ème} étage situé dans le paisible village de Cournonterral, dans l'agglomération de Montpellier, cet appartement de 65m² au deuxième étage offre un espace de vie confortable et fonctionnel. La propriété se compose d'une lumineuse pièce à vivre, trois chambres spacieuses, une salle d'eau avec baignoire, un wc et un avantage non négligeable, une place de parking privée. Caractéristiques clés : - surface habitable : 65m² - 3 chambres - salle d'eau avec baignoire - wc - place de parking privée à visiter rapidement!!! Copropriété de 39 lots (pas de procédure en cours). Charges annuelles : 800.00 euros.

LAFORÊT SÈTE

24 rue Paul Valery - 34200 SÈTE

[Contacter l'agence](#)

[Voir tous les biens de cette agence](#)





www.maisonsetappartements.fr