



Pièces	3 Pièces
Superficie	60 m²
Référence	9485
Prix	267 000 €

Cran-Gevrier

Appartement à vendre (74960)

'jasmin' - annecy - cran-gevrier - appartement 3 pieces 60m² + balcon + loggia + cave + parking de copropriete nous vous proposons sur la commune nouvelle d'annecy, secteur cran-gevrier, un appartement lumineux et traversant de type 2 dans une copropriété de 2000 entièrement ravalé. Situé à deux pas des commerces et à proximité des arrêts de bus sibra et des accès routiers et autoroutiers, cet emplacement lui confère un positionnement stratégique. Cet appartement traversant très lumineux comprend : une entrée avec placard, une grande pièce de vie avec cuisine équipé ouvert sur une loggia et un balcon, exposés sud-est, avec une jolie vue Dégagé, deux chambres avec placard, une salle de bains et w. C. En annexe, vous disposez d'une cave. La copropriété dispose d'un parking de copropriété et d'un local à Vélos. Vous serez séduit par son emplacement central, ses beaux volumes et son Côté traversant. Pour visualiser l'ensemble des photos, n'hésitez pas à vous rendre sur notre site internet . Pour plus de renseignements, votre agence laforêt annecy - parmelan est à votre disposition et joignable par téléphone au 04 58 10 10 01 ou par -mail à l'adresse ' les informations sur les risques ...

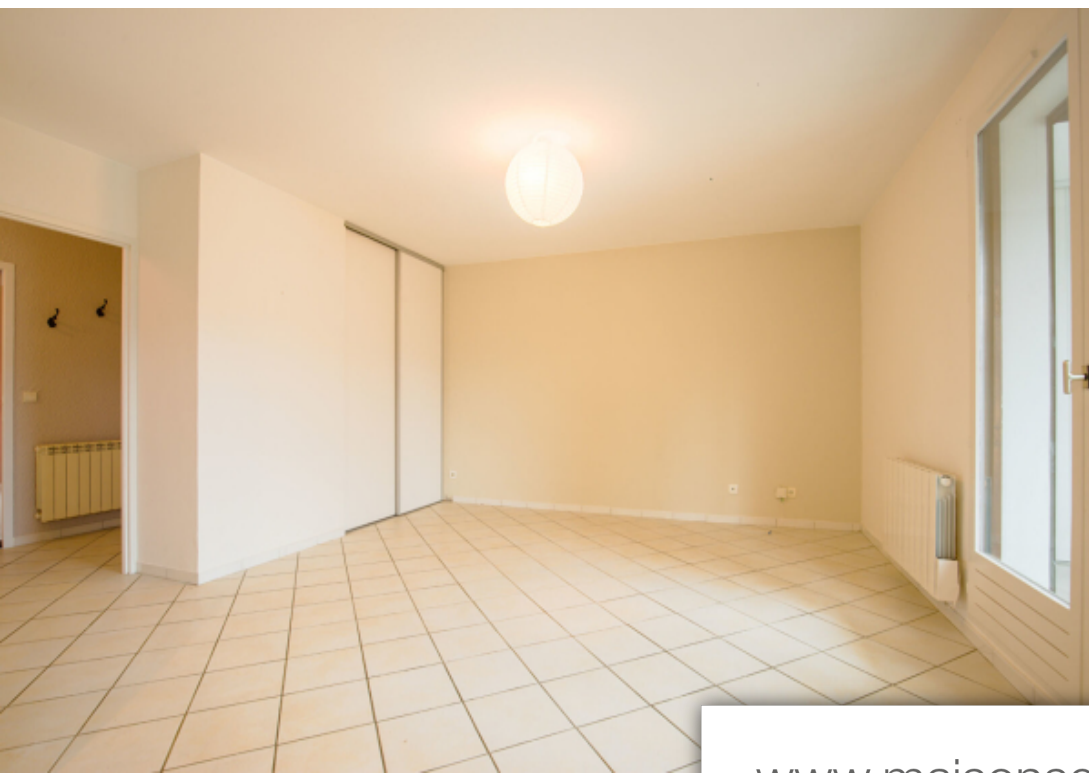
LAFORET ANNECY CENTRE PARMELAN

38 avenue du Parmelan - 74000 ANNECY

[Contacter l'agence](#)

[Voir tous les biens de cette agence](#)





www.maisonsetappartements.fr

