



Pièces	4 Pièces
Superficie	136 m²
Référence	5368
Prix	760 000 €

Dardilly

Appartement à vendre (69570)

Située sur la commune de dardilly, à proximité directe des commerces et de l'église saint-claude, cet appartement de 136m² prend place au dernier étage d'un immeuble de 2005 et bénéficie d'une magnifique vue sur lyon, fourvière et les monts d'or. L'entrée ouvre sur une vaste pièce de VI qui bénéficie de belles terrasses sur l'extérieur qui offrent une parfaite luminosité et une vue dégagée sur lyon. La cuisine séparée fait face à cet espace à vivre et se voit complétée de nombreux rangements. Un hall dessert les deux chambres qui se partagent une salle d'eau. Une suite parentale avec salle de bain, dressing et balcon privatif complètent cet appartement. La localisation en hypercentre et à proximité des commodités, la vue incroyable sur lyon, sont les atouts cet appartement attique. Prévoir travaux de rafraichissement un garage double en sous-sol. Résidence sécurisée avec piscine vue dégagée. Classe energie : C / classe climat : C copropriété de 70 lots (pas de procédure en cours). Charges annuelles : 1800.00 euros. Clément stevenant (ei) agent commercial - numéro rsac : 831 900 626 - lyon.

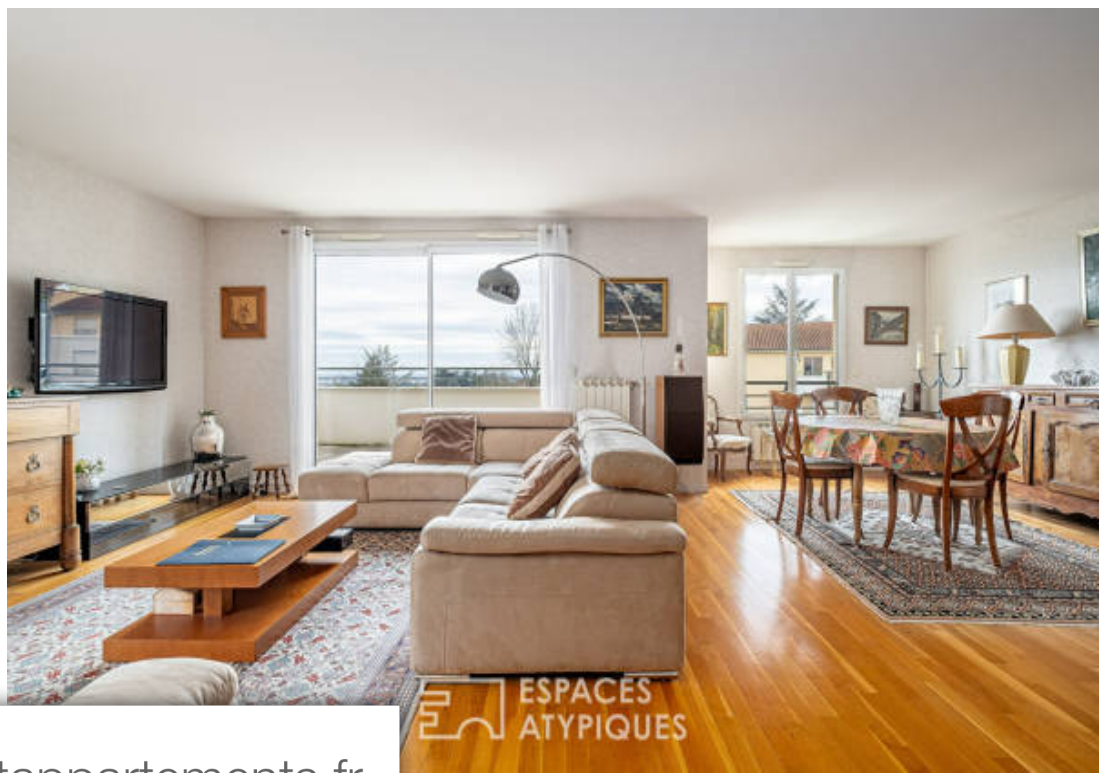
ESPACES ATYPIQUES LYON

11, cours Vitton - 69006 LYON 6EME

[Contacter l'agence](#)

[Voir tous les biens de cette agence](#)





www.maisonsetappartements.fr

