



Pièces	<b>6 Pièces</b>
Superficie	<b>233 m<sup>2</sup></b>
Référence	<b>CSE1331</b>
Prix	<b>1 550 000 €</b>

# Evian-les-Bains

## Appartement à vendre (74500)

Exclusivité - au sein d'une résidence de grand standing avec concierge, cet appartement de 231 m<sup>2</sup> bénéficie d'une vue panoramique sur le lac léman; son emplacement en fait un lieu unique et prisé. Sa terrasse de 125 m<sup>2</sup> baignée de soleil est une invitation à la détente ainsi qu'à la contemplation de somptueux couchers de soleil. L'appartement se compose d'un vaste hall d'entrée, d'une double pièce de réception, d'une cuisine ouvrant sur la salle à manger. Un dégagement mène aux 3 chambres dont une suite avec jacuzzi et sauna, et 2 autres salles de bains. Pour votre confort, l'appartement offre un garage double, une place de parking souterraine, une place de parking aérienne et deux grandes caves.



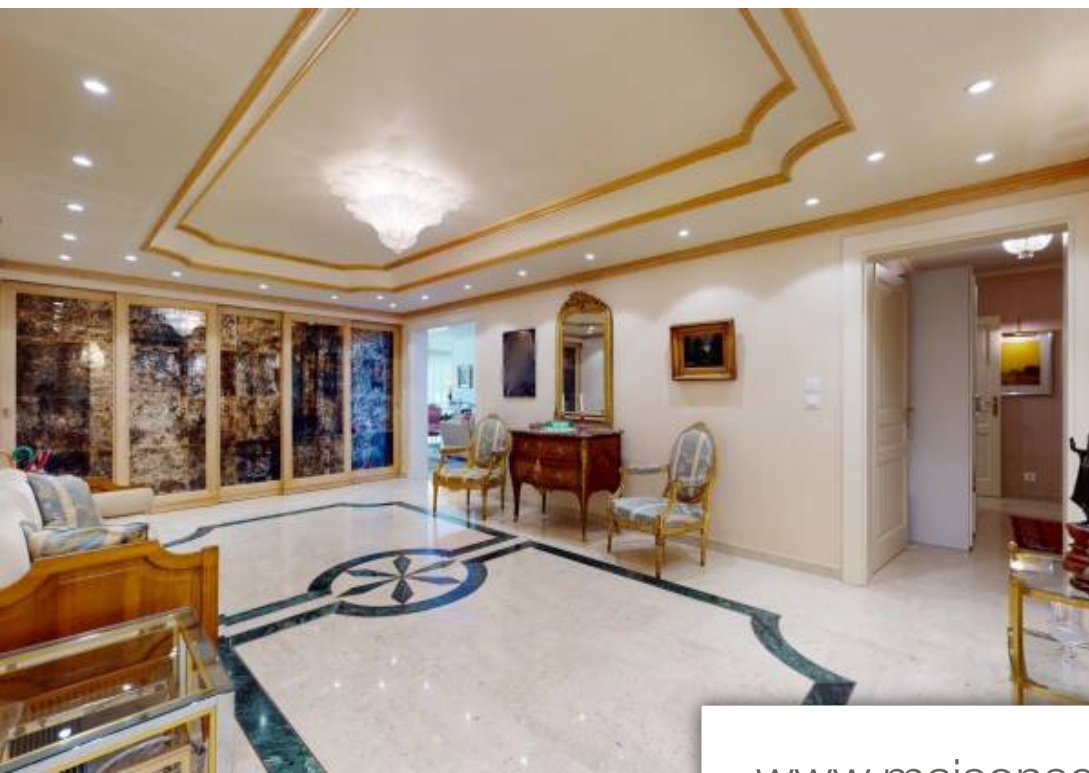
## **BARNES LÉMAN**

1 Place du Port - 74500 EVIAN-LES-BAINS

[Contacter l'agence](#)

[Voir tous les biens de cette agence](#)





[www.maisonsetappartements.fr](http://www.maisonsetappartements.fr)

