

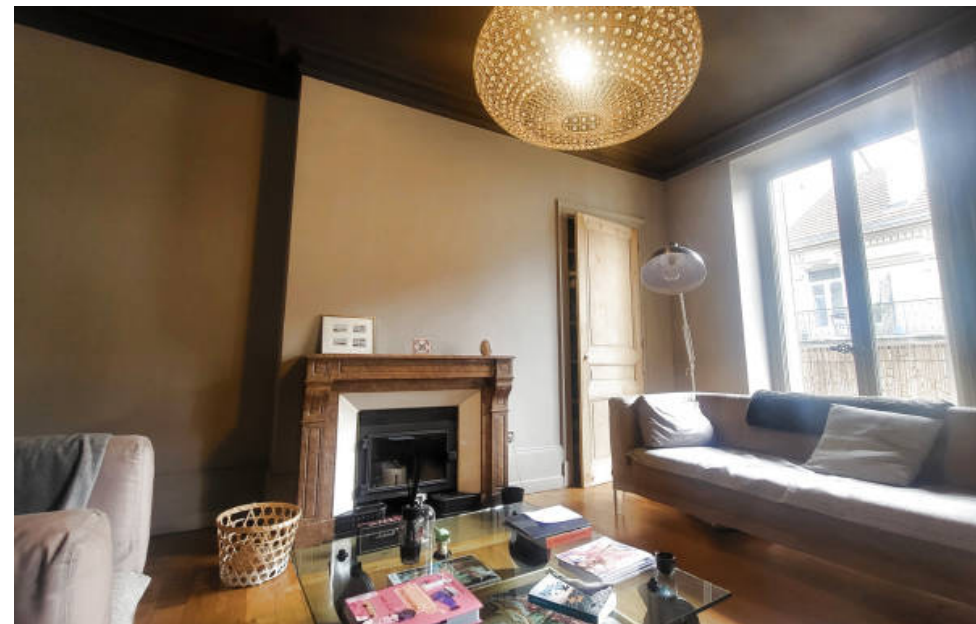


Pièces	8 Pièces
Superficie	160 m²
Référence	452A
Prix	595 000 €

Grenoble

Appartement à vendre (380000)

A 5 mn de l'hyper centre, dans un immeuble Haussmanien, ce double appartement style duplex s'étage sur près de 155 m². Sous des hauteurs de 3m, avec corniches, le niveau supérieur offre les espaces vie avec un séjour de plus de 32 m² donnant accès à un balcon. Une cuisine séparée, un bureau, un cellier, une salle d'eau et un wc indépendant composent cet étage. Le niveau inférieur accueille 3 chambres de plus de 16m² dont une parentale et son dressing, une buanderie, salle de bains, et wc indépendant. Rénové, le bien conjugue des atouts anciens et les matières nobles avec la modernité dans une facture qui saura vous séduire. Le bien dispose également de 2 caves et 2 galetas. Ascenseur Charges de copropriété 200 euros/mois Dossier complet sur demande Réservez vos visites auprès de Odile Senelonge, consultante chez Henry's Real Estate et Cris-immobilier au 0679829819

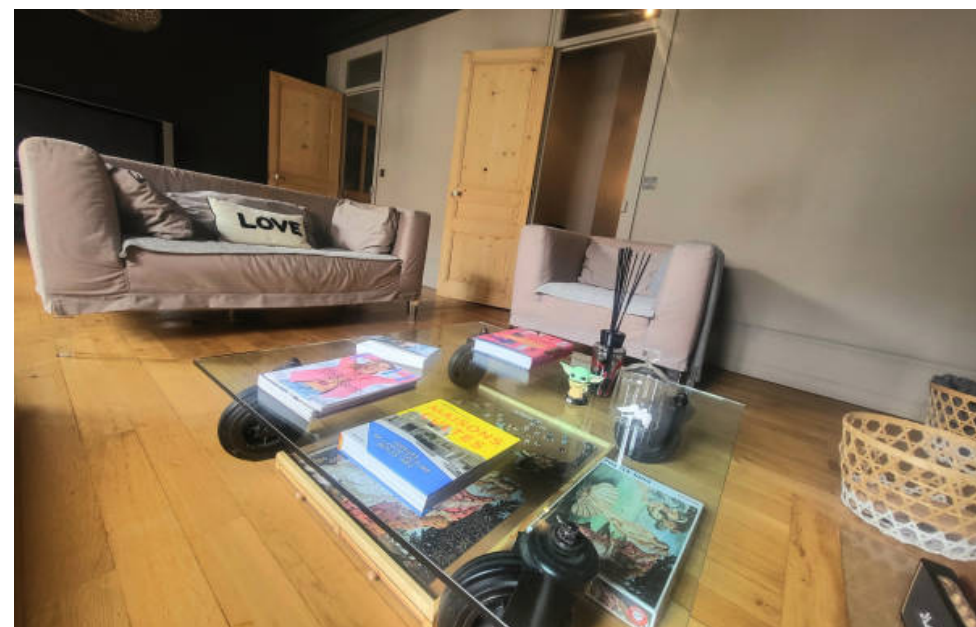


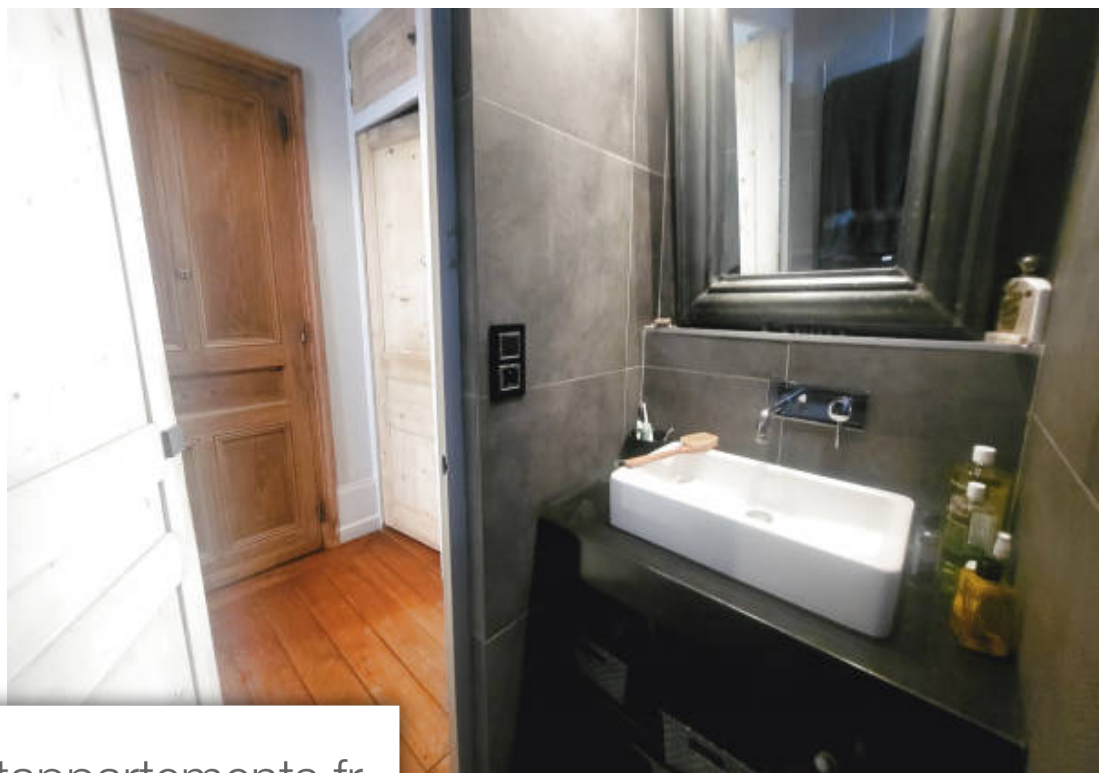
CRIS IMMOBILIER BY HENRY'S REALESTATE

116 avenue Victor Hugo - 26000 VALENCE

[Contacter l'agence](#)

[Voir tous les biens de cette agence](#)





www.maisonsetappartements.fr

