



| | |
|------------|--------------------------|
| Pièces | 3 Pièces |
| Superficie | 129 m² |
| Référence | 251 |
| Prix | 295 000 € |

Guilherand Granges Appartement à vendre (07500)

Situé au coeur de Guilherand, à proximité de toutes les commodités, dans une résidence datant des années 20, découvrez ce superbe appartement de charme d'une surface généreuse de 130m². Cet élégant bien propose un cadre de vie exceptionnel, alliant le confort moderne au cachet d'antan. Caractéristiques du bien : Sa surface de 130m² Deux chambres spacieuses de 14m² et 20m² respectivement, dont une avec salle d'eau attenante. Salon : Lumineux salon de 20m² agrémenté d'un superbe bow window, ouvert sur une salle à manger pleine de charme de 20m². Cuisine : Cuisine dinatoire de 12m² séparée, donnant sur un balcon filant de 14m². Salle de bain : Spacieuse et lumineuse , salle de bain au charme d'antan. Autres commodités : Buanderie pour un confort optimal. Disposition : Agencement en étoile autour d'une grande entrée, avec une hauteur sous plafond et des parquets, créant un cocon plein de charme. Revêtements de sol : Carrelage et parquets. Chauffage : Gaz et climatisation pour un confort optimal tout au long de l'année. Éléments additionnels : Stationnement : Parking inclus. Rangement : Cave comprise. Espace extérieur : Jouissance en copropriété d'un joli jardin clos, idéal pour une ...

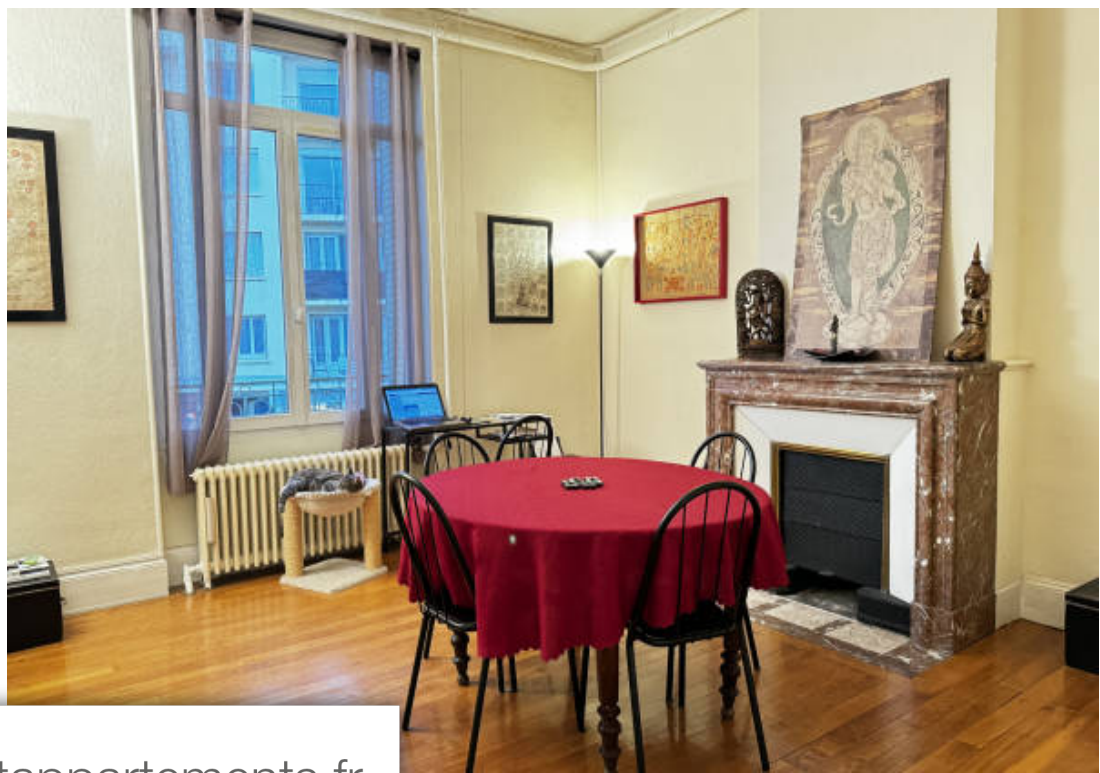
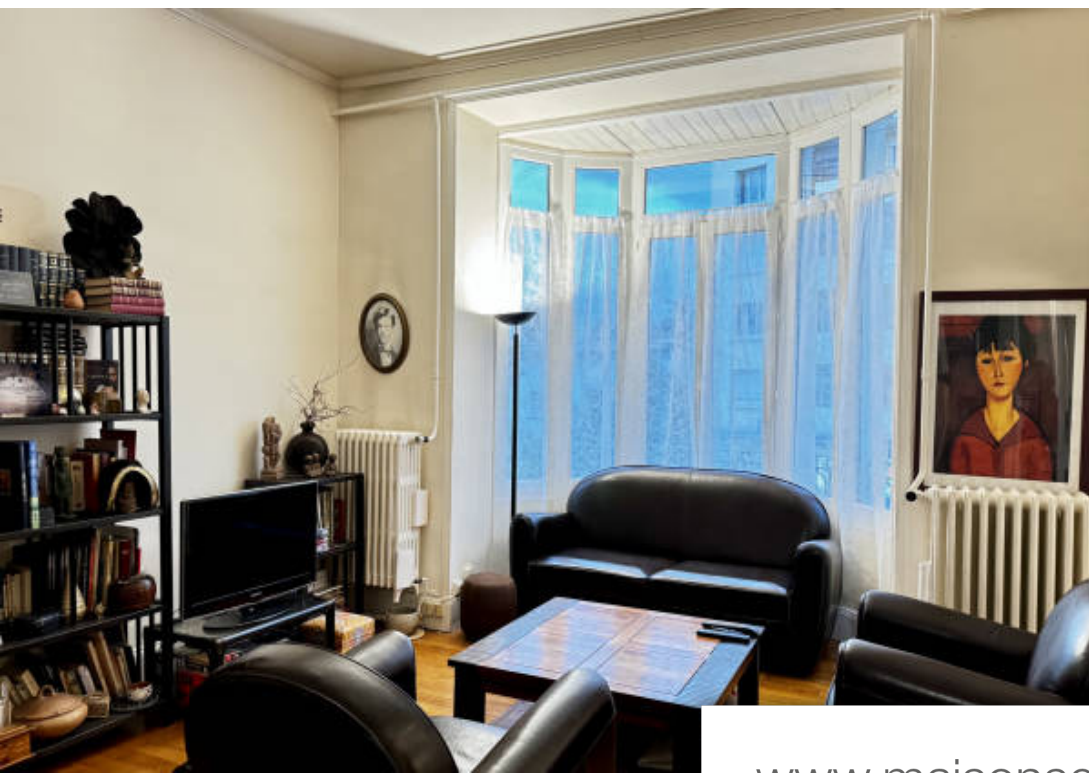
CRIS IMMOBILIER BY HENRY'S REALESTATE

116 avenue Victor Hugo - 26000 VALENCE

[Contacter l'agence](#)

[Voir tous les biens de cette agence](#)





www.maisonsetappartements.fr

