



ESPACES
ATYPIQUES

Pièces	5 Pièces
Superficie	124 m²
Référence	EAC264
Prix	495 000 €

Honfleur

Appartement à vendre (14600)

Idéalement situé au coeur de honfleur dans une petite ruelle sans passage de voiture et à quelques pas du centre ville. Cet appartement loft sur trois niveaux de 125 m² carrez (150 m² au sol) aménagé à la place d'un ancien atelier d'artiste offre une configuration originale de part la distribution des pièces et son aménagement intérieur chaleureux et fonctionnel. L'entrée se fait par une porte directement dans la partie historique de l'atelier d'artiste, une autre entrée est également possible par un passage entre deux immeubles puis une porte privé directement dans le séjour-salon. La pièce de vie centrale agrémenté d'une cuisine ouverte est baigné de clarté par plusieurs puits de lumière. Au rez-de-chaussé on dispose aussi d'un bureau, d'une salle d'eau avec wc et d'un placard de rangement. Un premier escalier en bois blanc permet d'accéder à l'étage qui propose un spacieux et lumineux Dégagement distribuant deux chambres, une salle d'eau, une buanderie et un wc indépendant. Un second escalier en bois blanc permet de Découvrir sous les combles une chambre supplémentaire avec dressing. De part sa situation, à la fois au calme dans le centre historique de honfleur et proche de ...

ESPACES ATYPIQUES CAEN DEAUVILLE

16 place saint sauveur - 14000 CAEN

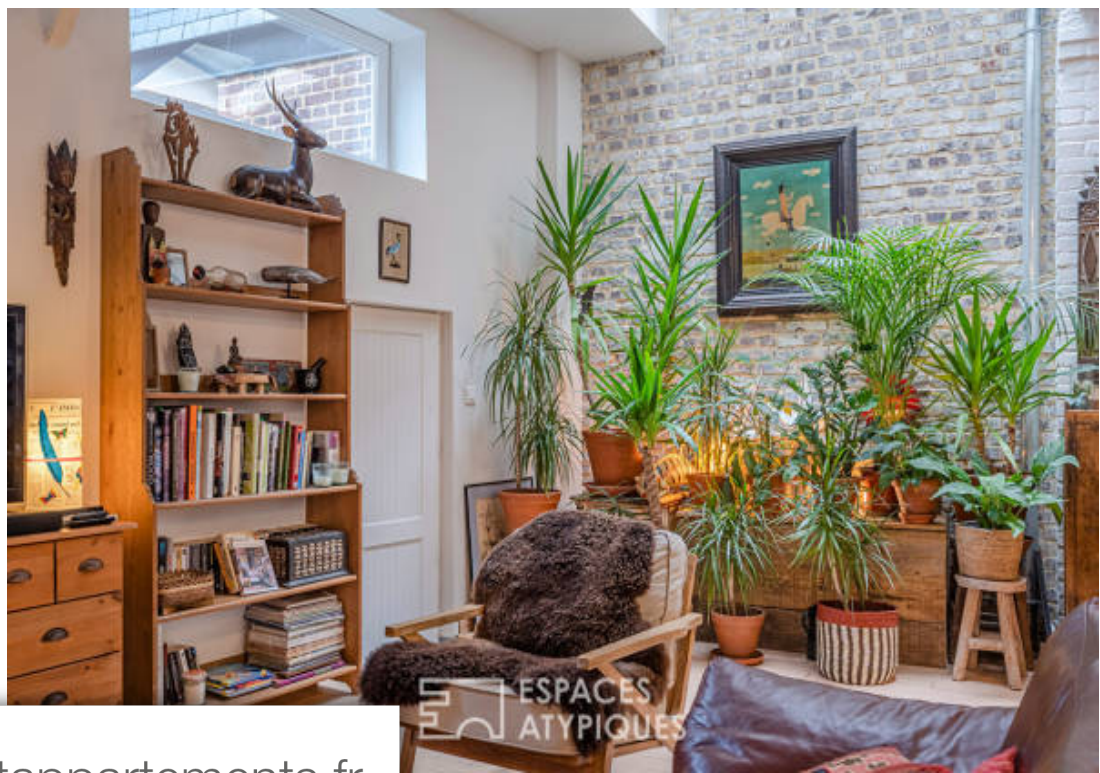
[Contacter l'agence](#)

[Voir tous les biens de cette agence](#)



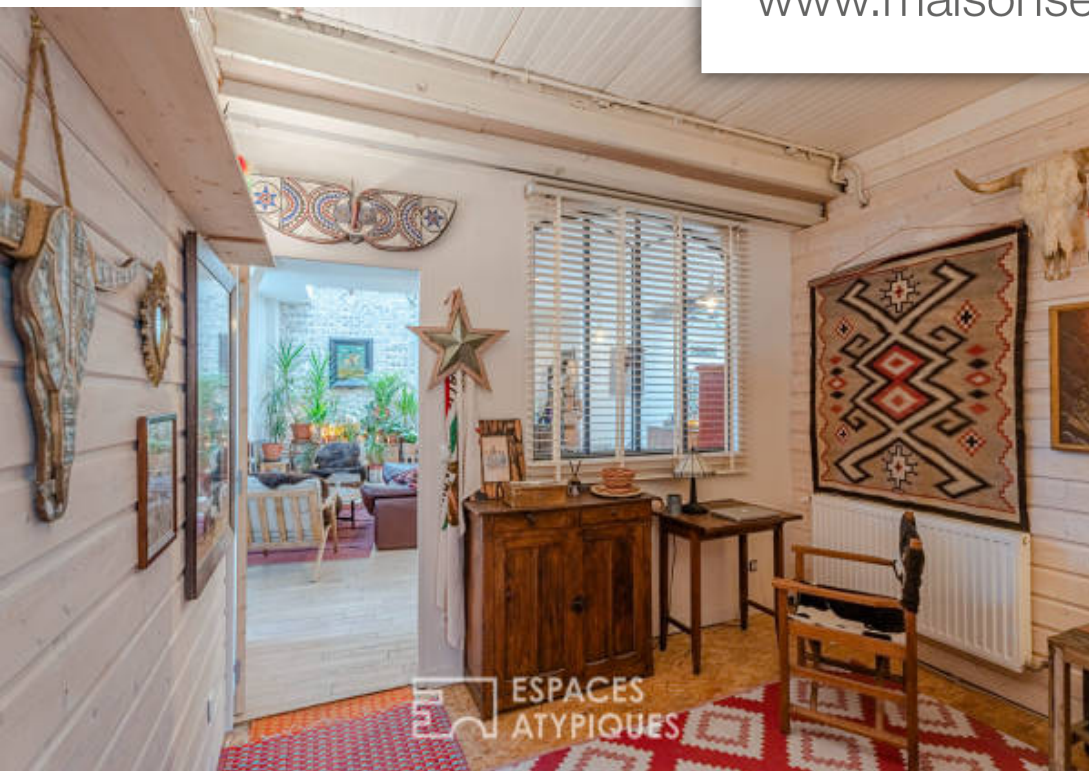


ESPACES
ATYPIQUES

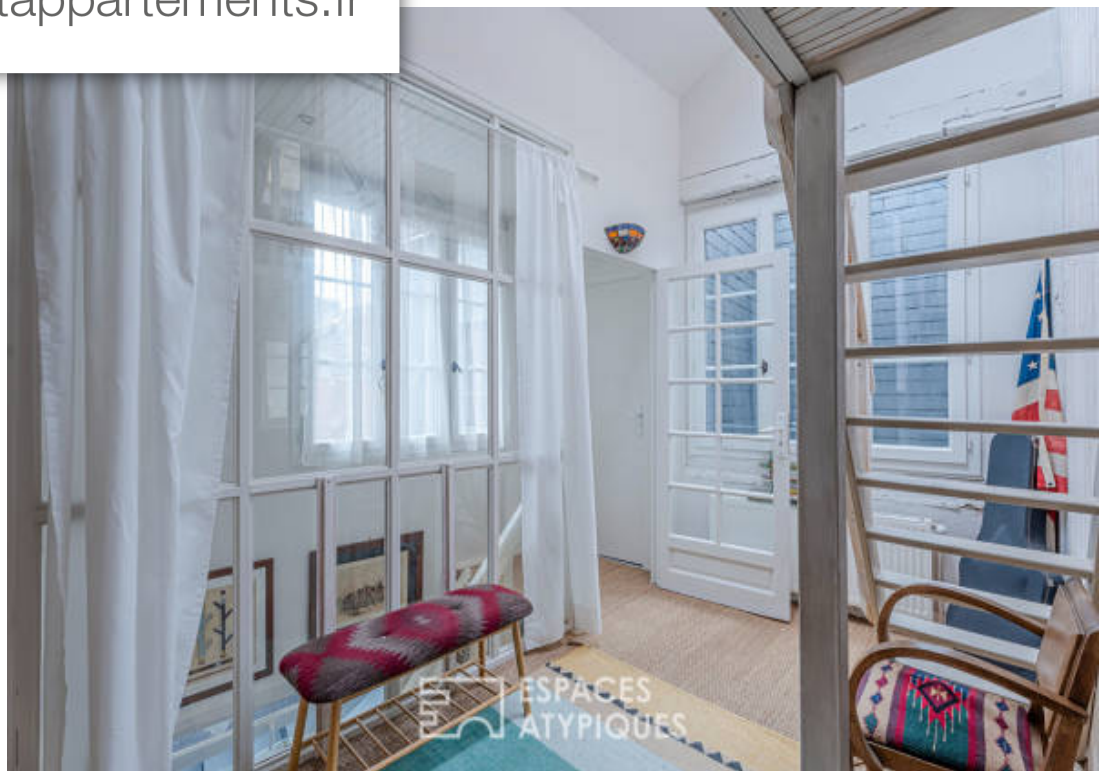


ESPACES
ATYPIQUES

www.maisonsetappartements.fr



ESPACES
ATYPIQUES



ESPACES
ATYPIQUES