



Pièces	<b>Studio</b>
Superficie	<b>34 m<sup>2</sup></b>
Référence	<b>7543</b>
Prix	<b>164 400 €</b>

# Hyères Plage

## Appartement à vendre (83400)

Appartement d'une superficie de 30 M2 env. à proximité des commerces et transports, idéalement situé sur le port de Hyères, dans une résidence sécurisée avec gardien, au 2ème étage s/5 avec ascenseur. Stratégiquement dédié à un investissement locatif saisonnier ou un pied-à-terre, il est composé d'une entrée avec placards, une pièce principale ouvrant sur un balcon, une salle d'eau, un WC indépendant et une kitchenette. Le double vitrage et de nombreux rangements apportent un confort supplémentaire. Possibilité d'un stationnement privatif avec accès sécurisé en sus. Bien proposé par BD - TEL direct : 06 63 14 26 42. Les risques auxquels ce bien est exposé sont visibles sur le portail géorisques. gov

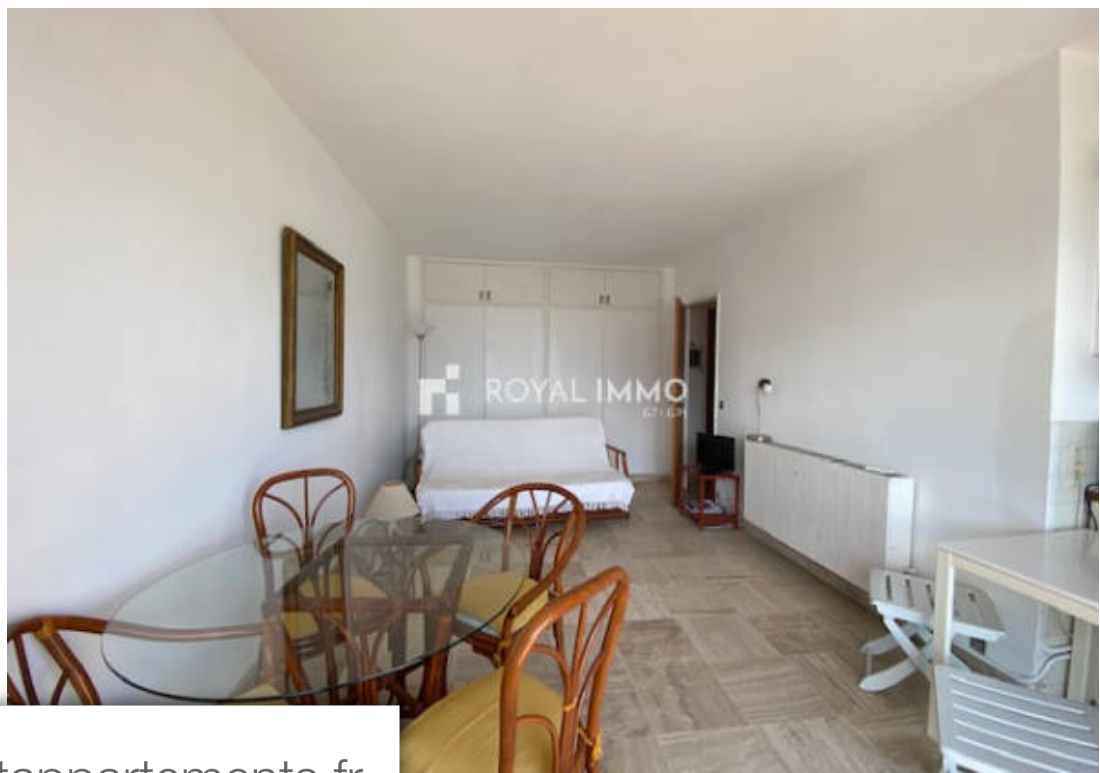
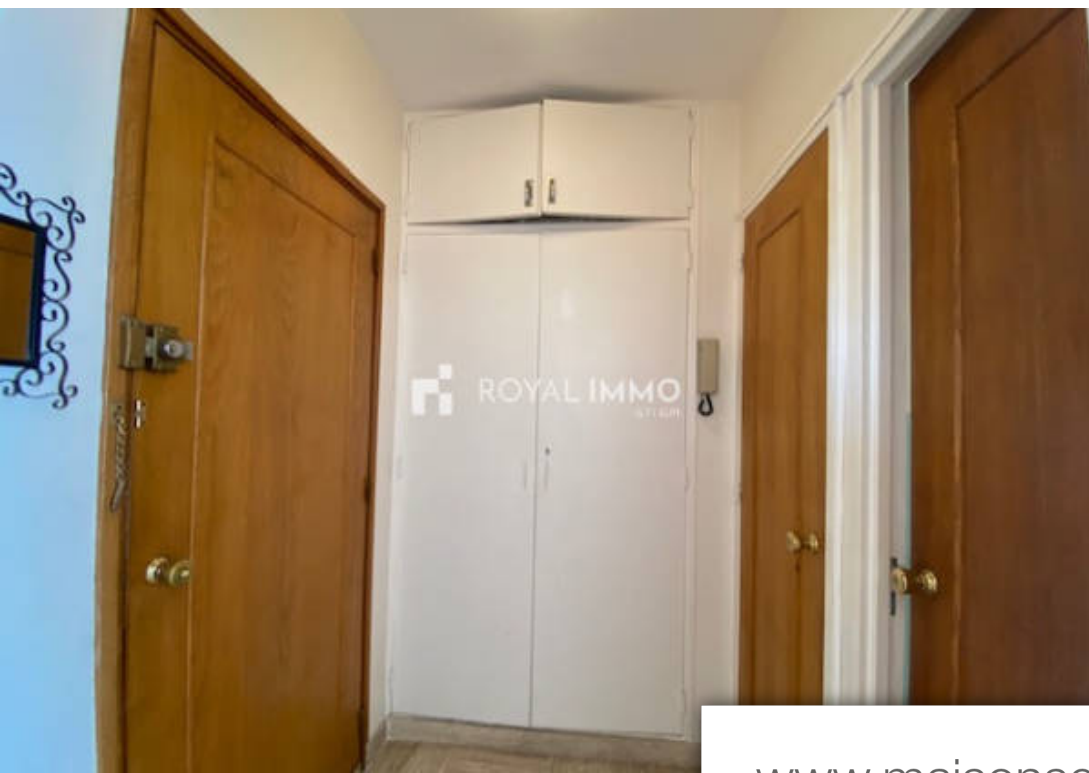
## GTI - GPI SANARY

1023 Route de Bandol - 83110 SANARY-SUR-MER

[Contacter l'agence](#)

[Voir tous les biens de cette agence](#)





[www.maisonsetappartements.fr](http://www.maisonsetappartements.fr)

