



|            |                          |
|------------|--------------------------|
| Pièces     | <b>5 Pièces</b>          |
| Superficie | <b>215 m<sup>2</sup></b> |
| Référence  | <b>1107EV</b>            |
| Prix       | <b>980 000 €</b>         |

Hyères

Appartement à vendre (83400)

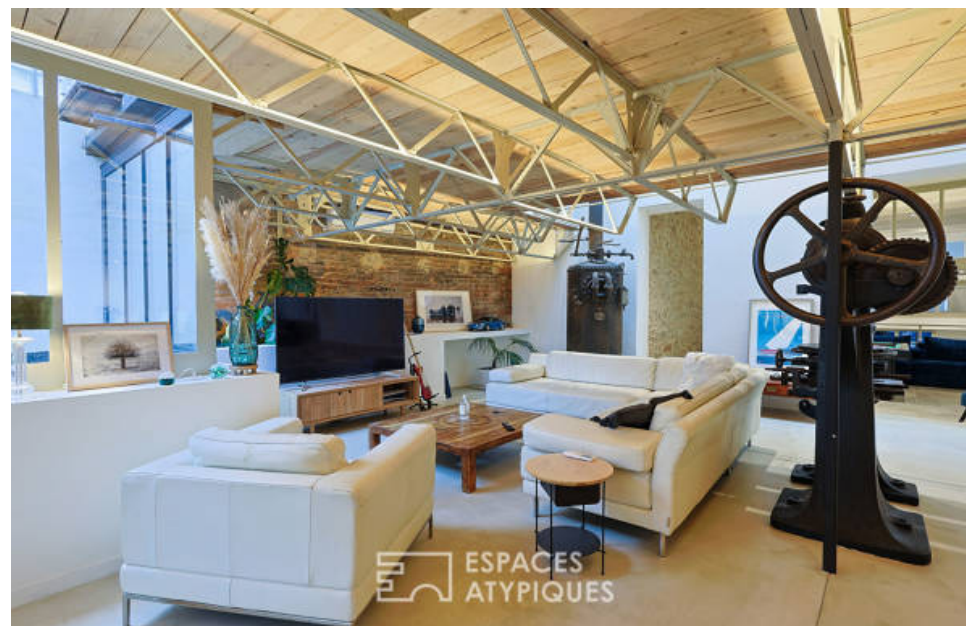
Situation idéale en centre-ville de Hyères pour ce loft d'exception d'environ 245 m<sup>2</sup> (213 m<sup>2</sup> carrez), fruit de la réhabilitation réussie d'une ancienne usine de fabrication de pompes à eau. Un bien rare à découvrir avec espaces atypiques. Dans un style industriel cette pépite mise en valeur grâce à une rénovation de qualité bénéficie de volumes généreux. Une architecture contemporaine hors normes alliant histoire et modernité qui saura vous séduire. C'est au rez-de-chaussée d'un immeuble ancien que se cache l'appartement. Derrière une entrée discrète, au calme, nous découvrons un vaste espace lumineux de plus de 70 m<sup>2</sup> avec séjour et cuisine ouverte autour de son îlot familial donnant sur une agréable terrasse avec piscine, une chambre avec baignoire nichée derrière une verrière, un bureau, une buanderie, une salle de douche et des toilettes séparés. Plusieurs éléments historiques ont été conservés et nous rappellent le passé industriel des lieux. A l'étage une suite parentale avec dressing, salle de bains et toilettes séparés bénéficie d'un bel espace extérieur. Quelques marches en contrebas permettent également d'accéder à une salle de billard pouvant servir de salle à manger, un ...

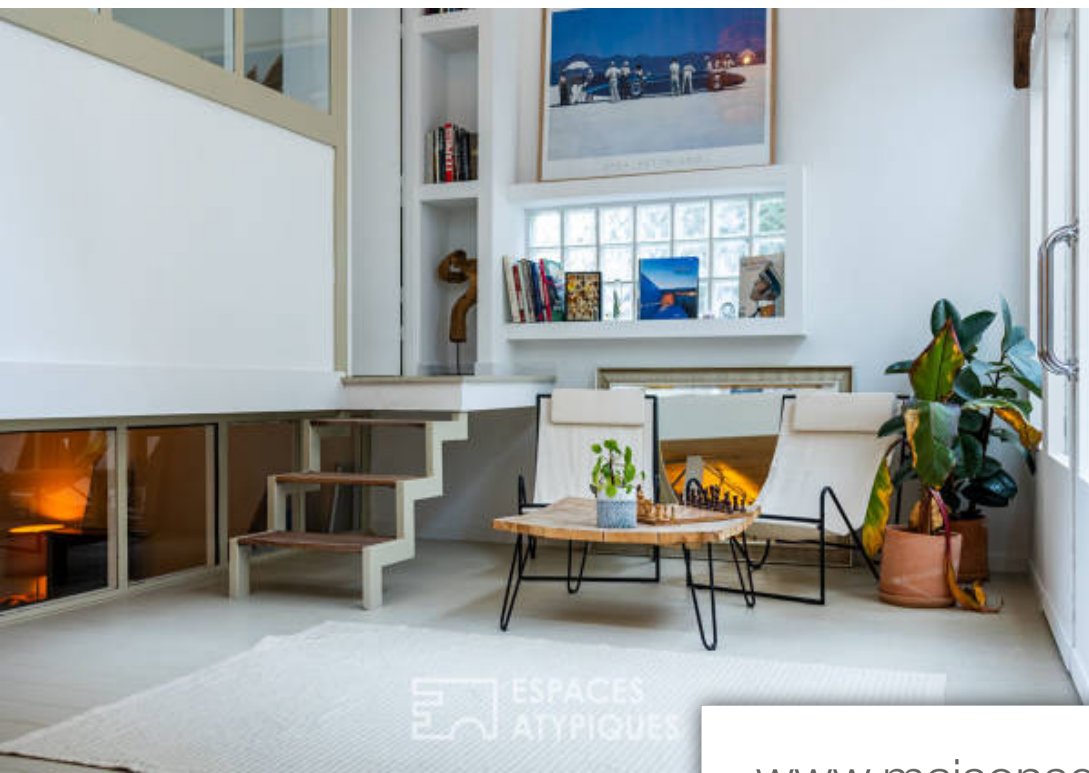
## ESPACES ATYPIQUES TOULON-HYÈRES

51 Boulevard Bazeilles - 83000 TOULON

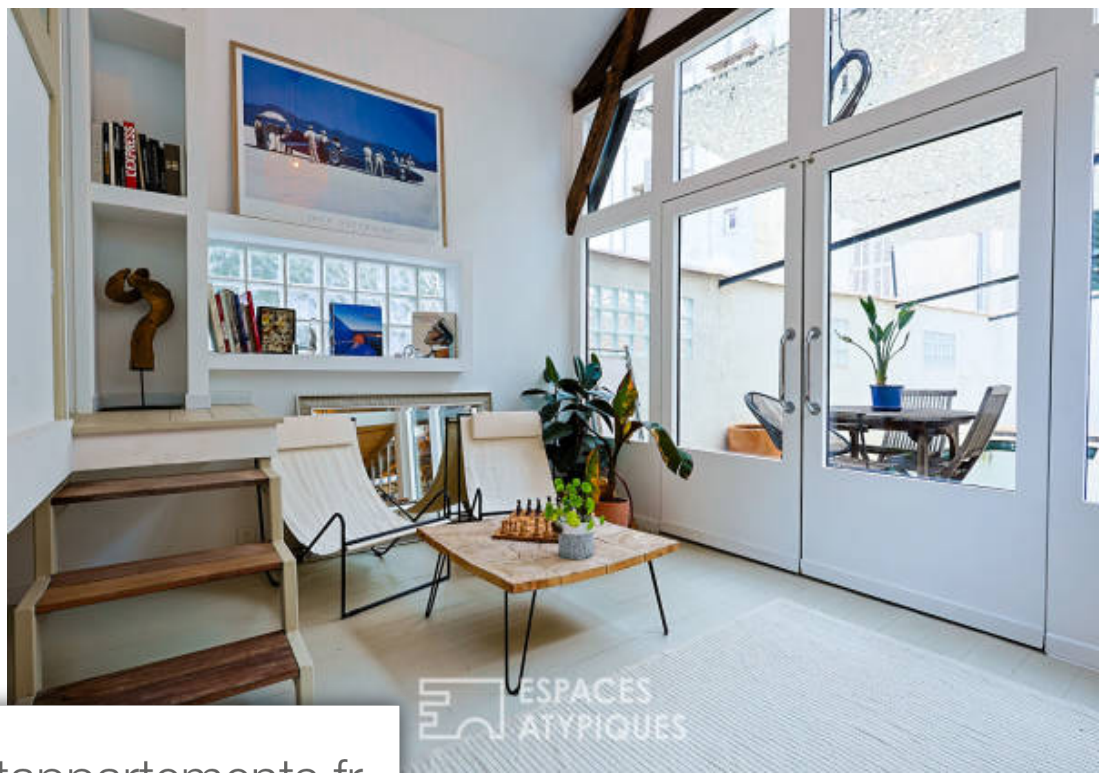
[Contacter l'agence](#)

[Voir tous les biens de cette agence](#)





ESPACES ATYPIQUES

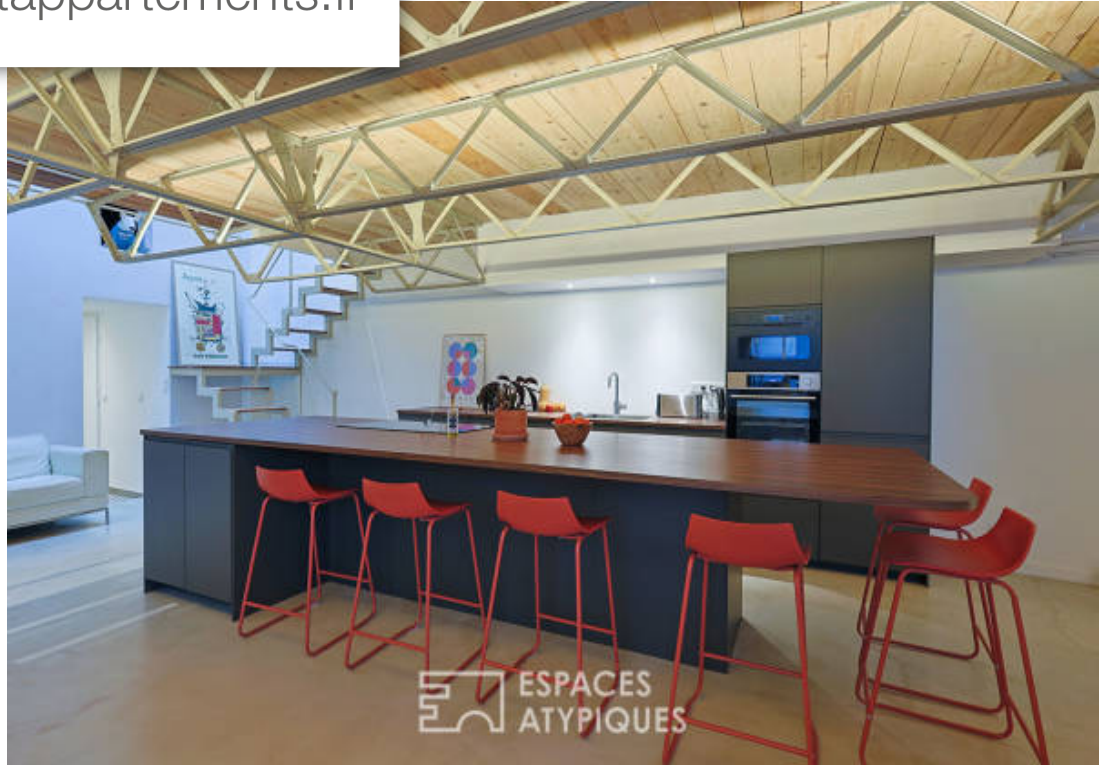


ESPACES ATYPIQUES

[www.maisonsetappartements.fr](http://www.maisonsetappartements.fr)



ESPACES ATYPIQUES



ESPACES ATYPIQUES