



Pièces	<b>2 Pièces</b>
Superficie	<b>28 m<sup>2</sup></b>
Référence	<b>Raphaël</b>
Prix	<b>94 000 €</b>

Hyères

Appartement à vendre (83400)

Découvrez ce T2, niché au coeur de Hyères, à proximité directe de la place Rabaton et sur le prestigieux parcours des arts. Cet appartement de type 2, d'environ 28 m2, comprenant un séjour, une cuisine, une chambre, et une salle d'eau avec WC. La vue panoramique sur les toits ajoute une touche poétique. Petite Copropriété 40 euros de charges mois. Cet appartement représente une opportunité idéale pour un investissement en courte durée. Son emplacement central et sa proximité avec les attractions touristiques de Hyères en font un choix parfait pour ceux qui cherchent à investir dans la location saisonnière. DPE passera en E après le nouvelle réforme .

## L INTENDANCE IMMOBILIER

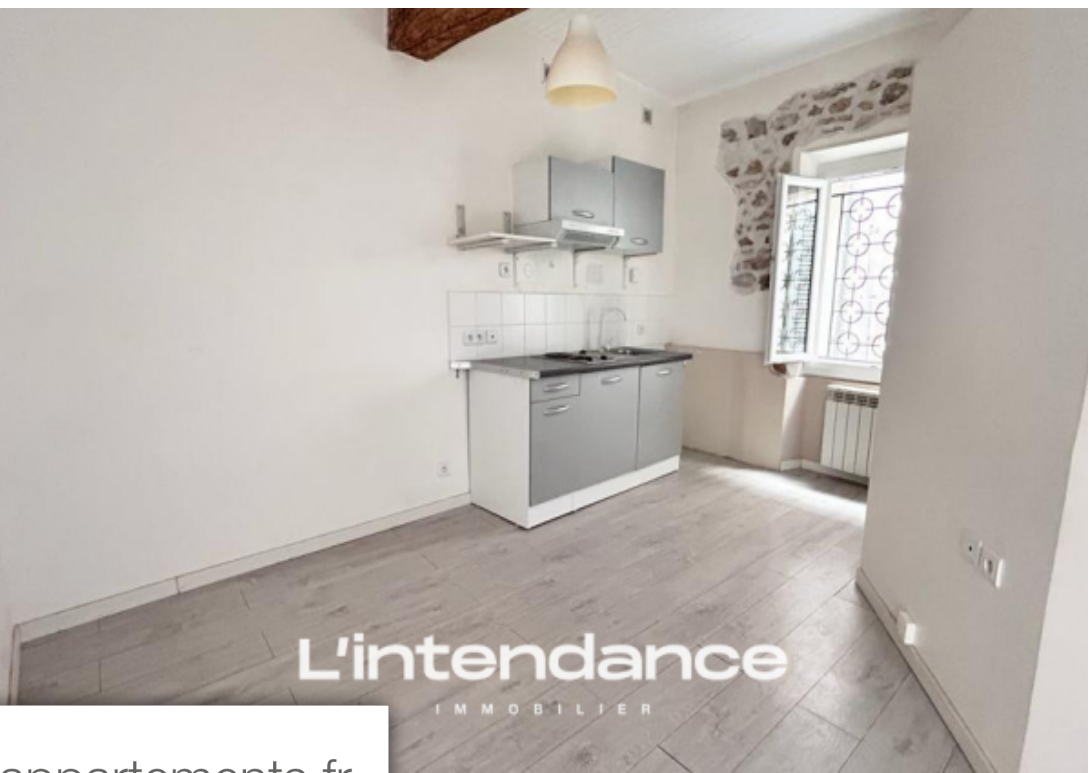
2 rue pierre moulis - 83400 HYÈRES

[Contacter l'agence](#)

[Voir tous les biens de cette agence](#)







[www.maisonsetappartements.fr](http://www.maisonsetappartements.fr)

