



Pièces	2 Pièces
Superficie	44 m²
Référence	935
Prix	384 000 €

Issy les Moulineaux Appartement à vendre (92130)

Quartier grand paris ligne 15 - rer C et tram t2 a proximité de la gare,du métro et du tram t2, des commerces et des parcs, découvrez cet appartement de 2 pièces au calme de 44,62 m² loi carrez. Il est situé au 2e étage d'un immeuble semi-récent de six étages avec ascenseur. Il s'agit d'une copropriété de 50 lots. L'accès est sécurisé par la présence d'un digicode et d'un interphone. Il comporte : une entrée, une cuisine aménagée équipée ouverte sur un vaste séjour, une grande chambre, une salle de bains et des toilettes. Une place de parking en sus. Profitez d'espace extérieur pour gagner en confort avec une loggia (8,35 m²). L'appartement se trouve dans un quartier calme : centre-ville-mairie d'issy. Des établissements scolaires du primaire et du secondaire sont implantés à moins de 10 minutes à pied. L'arrêt de tram se situe à cinq minutes de l'appartement. On trouve aussi le métro à neuf minutes. Le cinéma cine D issy vous accueille à moins de 10 minutes à pied pour vos loisirs, de même qu'une bibliothèque, des tennis, un bassin de natation et un conservatoire. Des restaurants, des commerces, des boulangeries, quatre supermarchés, des épiceries et des boucheries sont ...

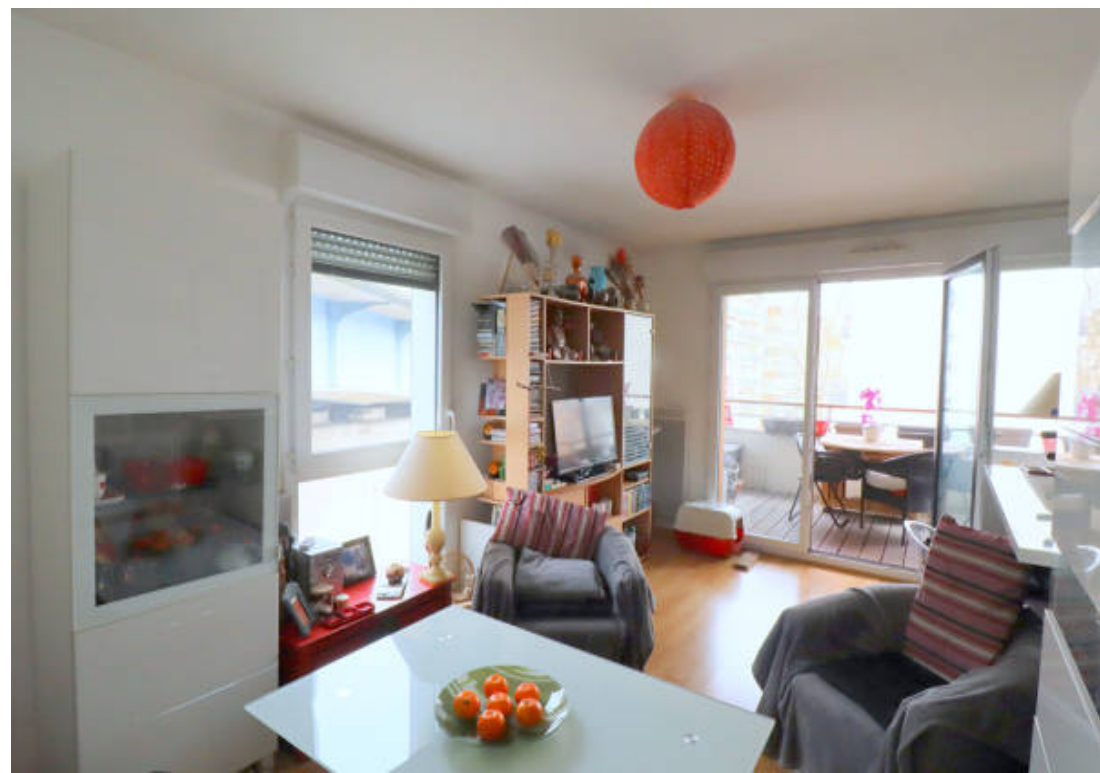
XV IMMOBILIER

175 rue de la Convention - 75015 PARIS 15EME

[Contacter l'agence](#)

[Voir tous les biens de cette agence](#)





www.maisonsetappartements.fr