



Pièces	2 Pièces
Superficie	50 m²
Référence	3238
Prix	197 000 €

l'Isle-sur-la-Sorgue

Appartement à vendre (84800)

Au coeur de l'isle sur la sorgue, au rez de chaussee d'une petite copro calme et bien entretenue de 3 appartements, venez decouvrir ce veritable 'coup de coeur', des l'entree vous serez surpris par la qualite de cet appartement entierement renove avec beaucoup de gout et de belles prestations. Surface habitable de 50.68m2, comprenant une agreable piece a vivre de 26. 30m2 (cuisine ouverte equipee donnant sur le sejour/salon), toilettes, buanderie, couloir, chambre 11.74m2, salle d'eau 6.02m2, un agreable patio intime de 6. 50m2 vient completer ce bien, le chauffage se fait par climatisation reversible (pompe à chaleur) / double vitrage grace a son emplacement privilegie, vous pourrez profiter de la douceur de vivre de cette magnifique commune, avec ses roues a aubes reparties sur plusieurs canaux, et ses places ombragees. Si vous souhaitez poser rapidement vos valises, alors une visite s'impose ! Petite copropriété de 3 appartements / pas de procédure en cours / charges : les informations sur les risques auxquels cet appartement est expose sont disponibles sur le site georisques : reference : 3238 // prix : 197.000 euros, les honoraires d'agence sont à la charge du client vendeur, ...

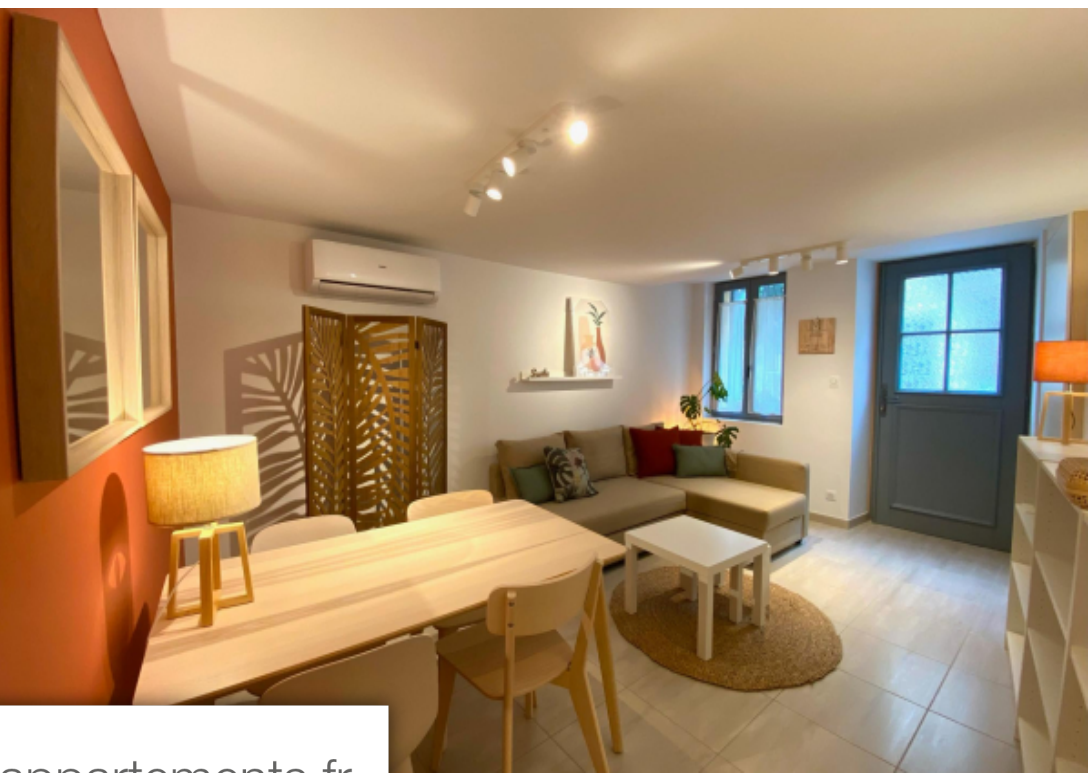
ACCORD IMMOBILIER PROVENCE

44 COURS TAULIGNAN - 84110 VAISON-LA-ROMAINE

[Contacter l'agence](#)

[Voir tous les biens de cette agence](#)





www.maisonsetappartements.fr

