



Pièces	2 Pièces
Superficie	78 m²
Référence	808EAA
Prix	280 000 €

l'Isle-sur-la-Sorgue

Appartement à vendre (84800)

Situé en face de la collégiale de l'isle sur la sorgue, cet appartement prend place dans un immeuble ancien, riche en histoire. L'entrée, sécurisée par un digicode, s'ouvre sur un hall avec un sol en pierre et carreaux décorés. Vous aurez l'impression d'entrer dans l'histoire même de la ville. Au deuxième étage se trouve cet appartement traversant, plein de lumière et de charme. L'accès se fait par un hall, avec rangements, donnant directement sur la cuisine qui est très fonctionnelle. Cet espace, central bénéficie de la lumière qui se filtre par les fenêtres du patio privatif. En contre bas, et côté cour, se trouve le magnifique salon baigné de lumière naturelle. Un joli couloir aménagé en bibliothèque nous conduit à la très grande chambre de 25m². Cachées derrière des portes anciennes se dévoilent une salle de bains et une petite buanderie . Un dressing fait sur mesure par un artisan menuisier offre tout le rangement nécessaire. Un charmant patio privatif complète et illumine ce bien qui peut continuer à abriter un couple ou devenir un investissement fructueux pour la location saisonnière. Cet appartement réunit la richesse de l'ancien avec le confort moderne. Du véritable ...

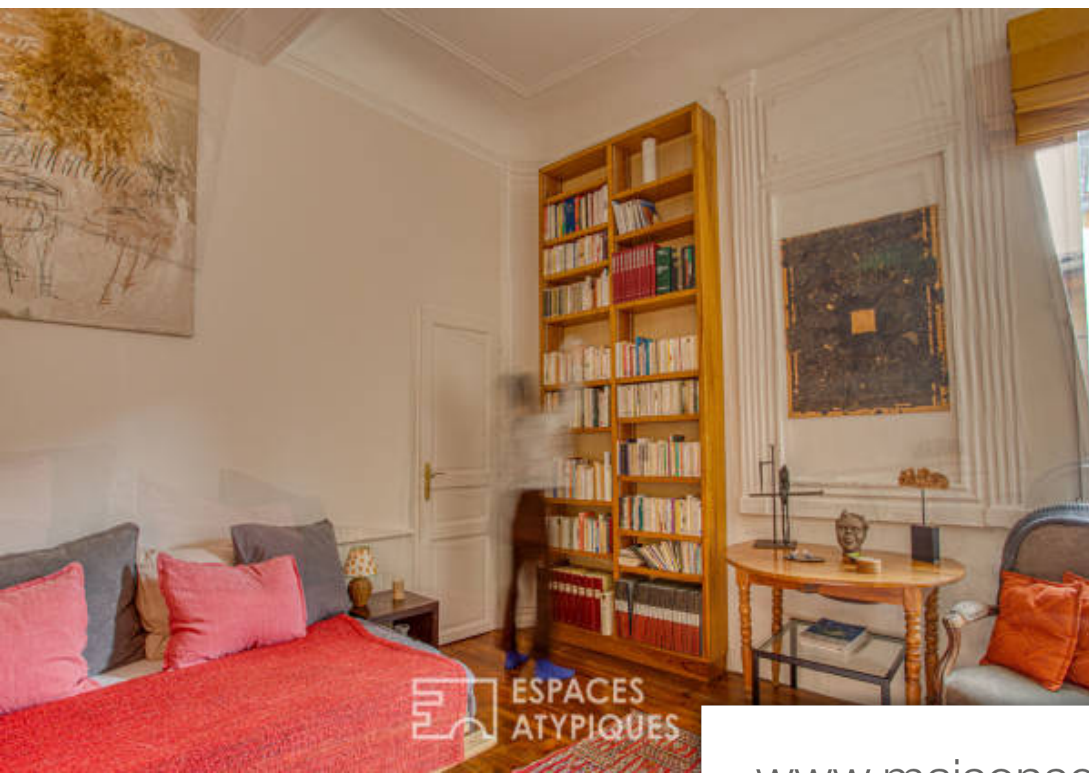
ESPACES ATYPIQUES AVIGNON - LUBERON

24, rue Thiers - 84000 AVIGNON

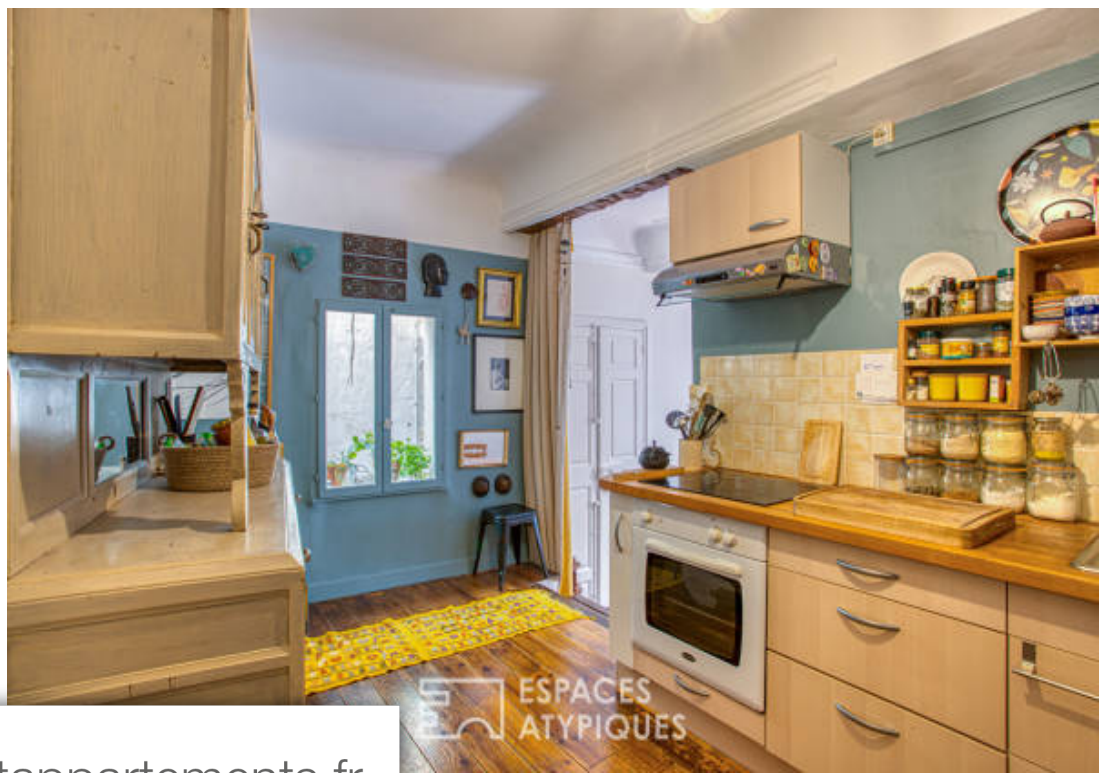
[Contacter l'agence](#)

[Voir tous les biens de cette agence](#)





ESPACES ATYPIQUES

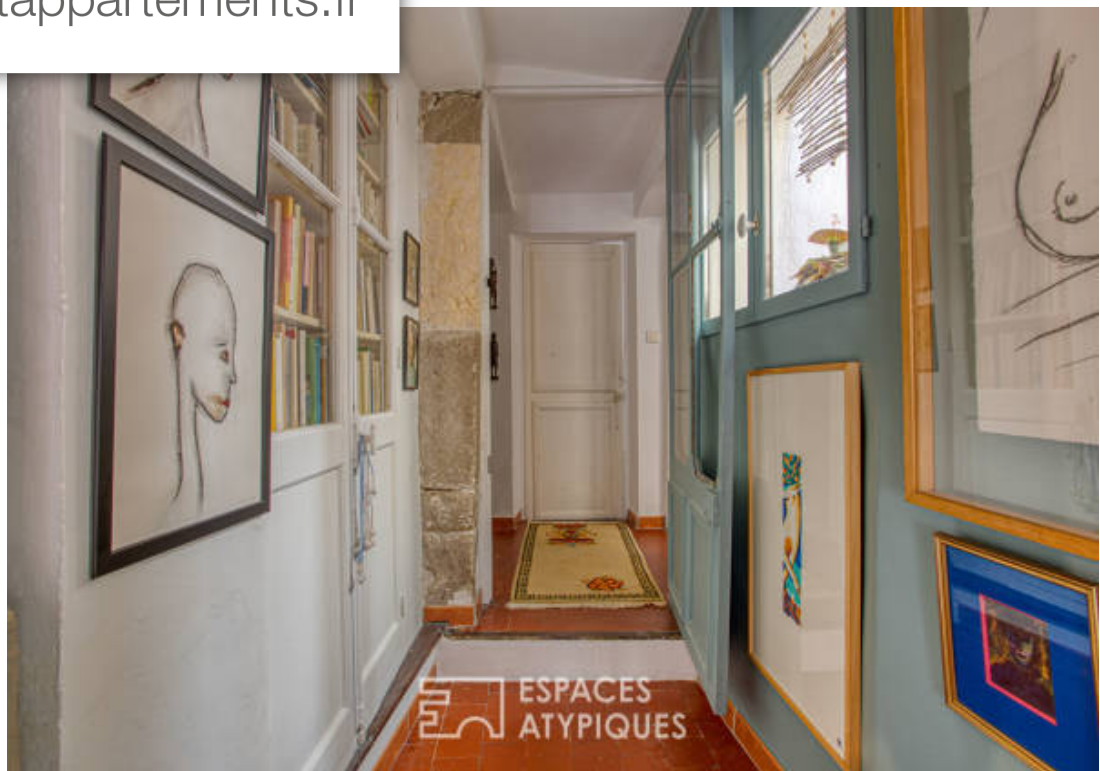


ESPACES ATYPIQUES

www.maisonsetappartements.fr



ESPACES ATYPIQUES



ESPACES ATYPIQUES