



Pièces	5 Pièces
Superficie	118 m²
Référence	IS798va
Prix	629 000 €

l'Isle-sur-la-Sorgue

Appartement à vendre (84800)

Appartement exceptionnel en état futur d'achèvement à vendre à L'Isle-sur-la-Sorgue. Découvrez cet appartement, situé dans un quartier des antiques en plein essor à L'Isle-sur-la-Sorgue, proche de ses restaurants et de ses fameux marchés. Ce spacieux appartement de 3 chambres offre un grand séjour et cuisine fusionnés, une salle de bain, une salle d'eau, et un WC. Il dispose également d'une terrasse d'environ 28 m² et de trois places de parking. Ce projet d'une résidence à deux étages avec ascenseur et 9 appartements du T2 au T5 en cours de construction vous donne la liberté de personnaliser l'aménagement intérieur selon vos préférences, tout en ayant la tranquillité d'esprit que la construction sera réalisée selon les dernières normes en matière de qualité et de sécurité. Appartement à vendre par l'agence immobilière de L'Isle sur la Sorgue, en France. Les informations sur les risques liés à ce bien est exposé sont disponibles sur le site Géorisques : www.georisques.gouv.fr

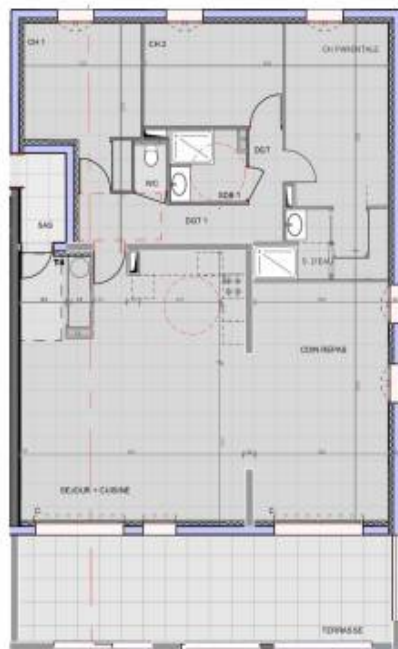
JANSSENS IMMOBILIER KNIGHT FRANK L'ISLE SUR LA SORGUE

5 AVENUE DES 4 OTAGES - 84800 L'ISLE-SUR-LA-SORGUE

[Contacter l'agence](#)

[Voir tous les biens de cette agence](#)





ETAGE	N° LOT	TYPOLOGIE
01	148	T4

SURFACES HABITABLES

PIECES	SURFACES
SEJOUR CUISINE COIN REPAS	64,98 m ²
CH	11,57 m ²
CRS	10,17 m ²
CH PARENTALE	16,09 m ²
DGT	7,87 m ²
SDB	5,82 m ²
WC	1,17 m ²
SALLE D'EAU	2,94 m ²
TOTAL HABITABLE	118,35 m²
TERRASSE	20,14 m ²



Des modifications sont susceptibles d'être apportées à ce plan en fonction des nécessités techniques, réglementaires ou administratives de la construction, sans en modifier les dimensions. Nous ne sommes pas responsables en conséquence des erreurs de représentation relatives au plan et en particulier de son dimensionnement. Le vendeur, le bailleur et l'architecte ne sont pas responsables des erreurs de dimensionnement. Les informations, surfaces et volumes indiqués ne sont que des données de référence. La forme des surfaces (autres) n'est pas l'objectif de ce plan.

www.maisonsetappartements.fr

