



Pièces	<b>2 Pièces</b>
Superficie	<b>48 m<sup>2</sup></b>
Référence	<b>89483-COMPANY37559ESW</b>
Prix	<b>197 000 €</b>

# l'Isle-sur-la-Sorgue

## Appartement à vendre (84800)

En plein centre ville, avec vue sur la sorgue, venez visiter ce très bel appartement de type 2 refait à neuf. Il offre une surface habitable d'environ 48m<sup>2</sup>, dont une très belle pièce de VI de 30m<sup>2</sup> et une chambre de 14m<sup>2</sup>. Refait à neuf avec de beaux matériaux, il est très lumineux et dispose de belles prestations : parquet, climatisation réversible, travertin, cuisine équipée neuve...) vendu meuble, il est prêt pour une installation immédiate ! Idéal pour un pied à terre, pour de la location saisonnière... A découvrir sans tarder ! Dpe : honoraires à la charge du vendeur. Dans une copropriété de 6 lots. Quote-part moyenne du budget prévisionnel 550 €/an. Aucune procédure n'est en cours. Dpe en cours nos honoraires : les informations sur les risques auxquels ce bien est exposé sont disponibles sur le site géorisques : [www. Georisques. Gouv. Fr](http://www.Georisques.Gouv.Fr) les informations sur les risques auxquels ce bien est exposé sont disponibles sur le site géorisques : [www. Georisques. Gouv. Fr](http://www. Georisques. Gouv. Fr)

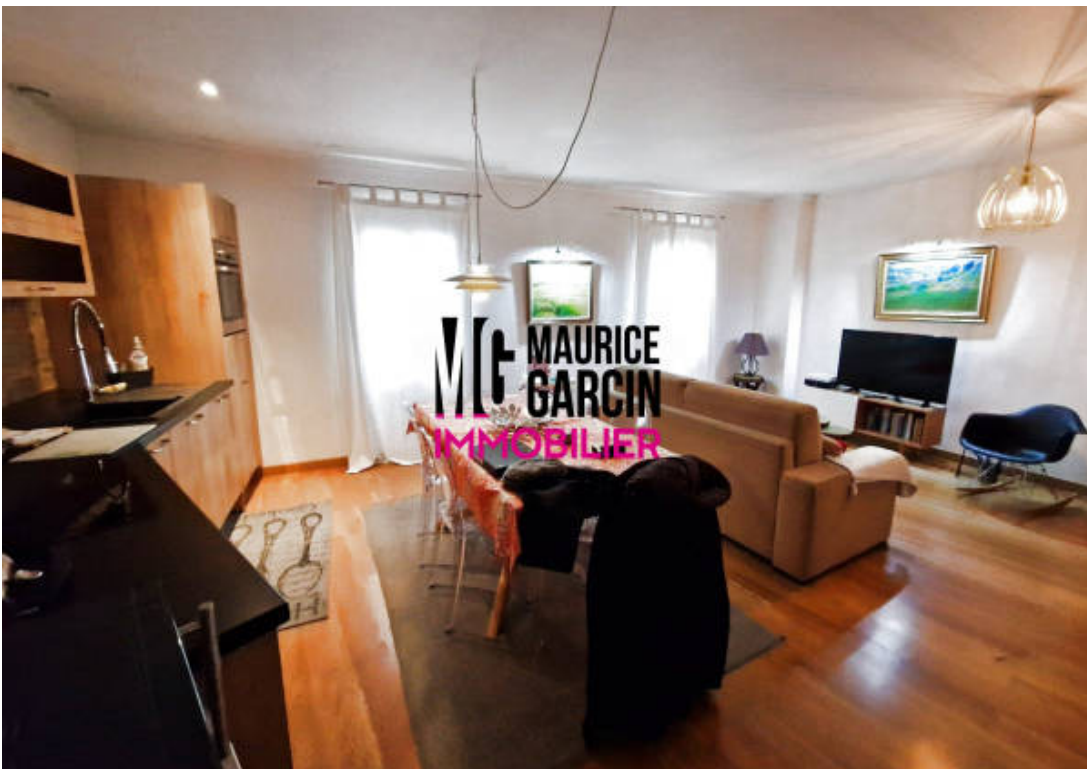
## MAURICE GARCIN L'ISLE SUR LA SORGUE

1 place Emile Char - 84800 L'ISLE-SUR-LA-SORGUE

[Contacter l'agence](#)

[Voir tous les biens de cette agence](#)





[www.maisonsetappartements.fr](http://www.maisonsetappartements.fr)