



Pièces	<b>2 Pièces</b>
Superficie	<b>34 m<sup>2</sup></b>
Référence	<b>299</b>
Prix	<b>212 080 €</b>

## La Baule Escoublac Appartement à vendre (44500)

La baule- centre. Dans une petite copropriété dont le ravalement et le démoussage de la toiture ont été votés à charge vendeur, au 3ème étage avec ascenseur, appartement 2 pièces offrant: entrée, cuisine américaine équipée ouverte sur le séjour, une chambre avec dressing, une salle de bains, wc. Une belle cave complète cet appartement très clair. Idéalement situé proche marché, gare et plage! Les informations sur les risques auxquels ce bien est exposé sont disponibles sur le site géorisques: [www. Georisques. Gouv. Fr](http://www.Georisques.Gouv.Fr) (4.99 % d'honoraires ttc à la charge de l'acquéreur.) copropriété de 81 lots (pas de procédure en cours). Charges annuelles : 648.00 euros.

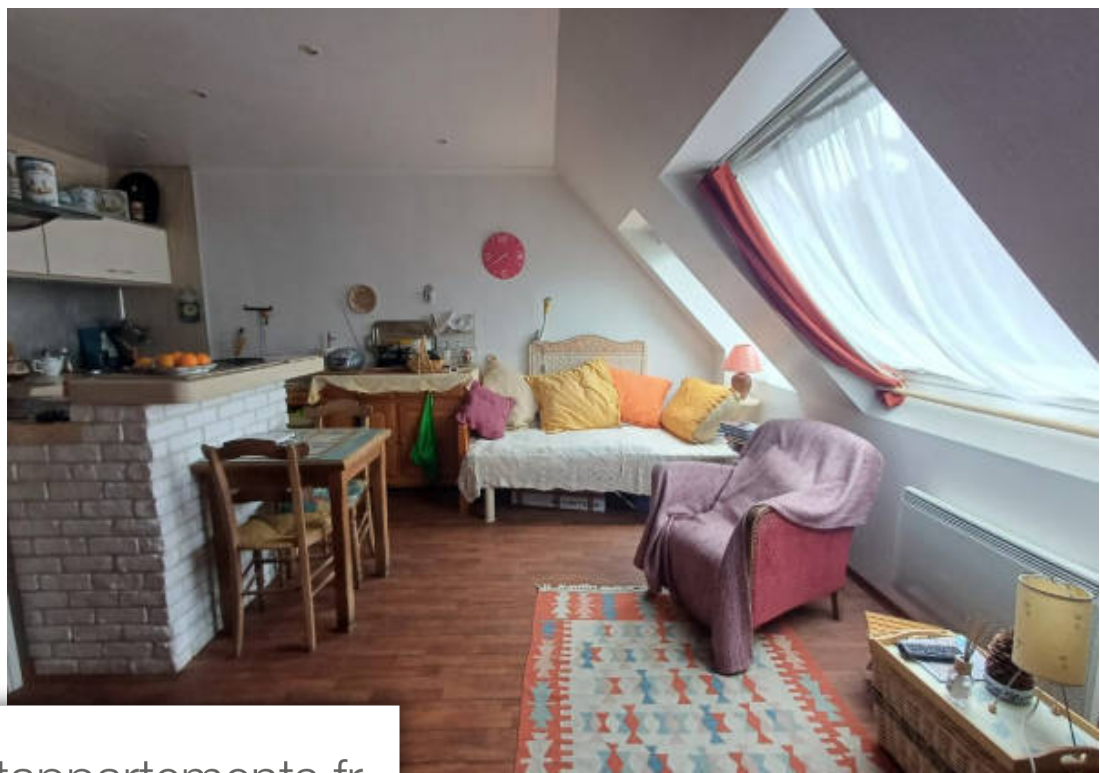
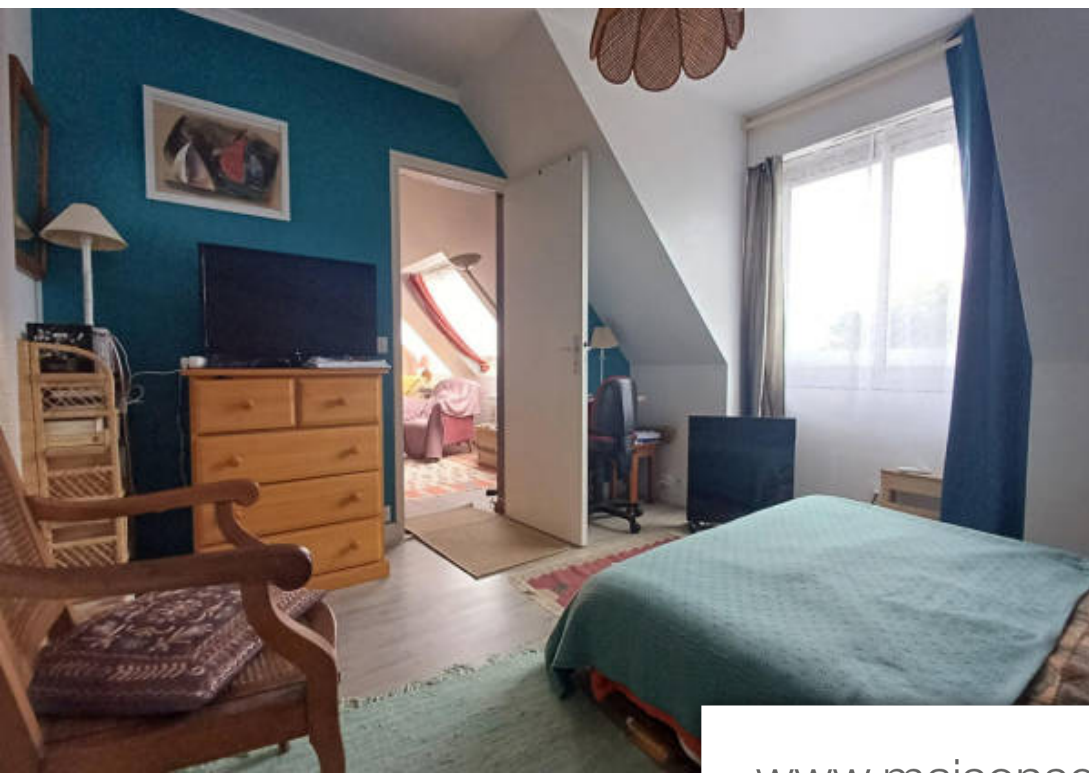
## LAWSON IMMOBILIER

25 RUE DE STALINGRAD - 44500 ST-NAZAIRE

[Contacter l'agence](#)

[Voir tous les biens de cette agence](#)





[www.maisonsetappartements.fr](http://www.maisonsetappartements.fr)

