



Pièces	<b>4 Pièces</b>
Superficie	<b>83 m<sup>2</sup></b>
Référence	<b>YV-2604-3285</b>
Prix	<b>360 000 €</b>

# La Crau

## Appartement à vendre (83260)

Dernière opportunité !!! Superbe appartement 4 pièces avec jardin et 2 stationnements contact monappart9 : yann vanhaecke 06 77 06 57 26 idéalement situé entre les vignes, le mont coudon et le cœur du village de la Crau, cette résidence de 42 logements répartis en plusieurs îlots d'un étage seulement, s'articule autour d'un domaine paysager et offre un cadre de vie calme privilégié et bien desservi : gare sncf à 15 min à pied, centre commercial et pharmacie à 10 min à pied, écoles dans un rayon d'1 km... Ce magnifique appartement se compose d'un vaste séjour avec cuisine américaine prolongé d'un grand jardin de 100 m<sup>2</sup> assorti d'une terrasse, de 3 chambres confortables, d'une salle d'eau toute équipée avec douche à l'italienne, d'une salle d'eau et de 2 wc. Deux places de stationnement en sous sol complètent l'ensemble. Prix : 360 000 € prix double stationnement : 20 000€ remise des clés : dernier trimestre 2024 d'autres biens sont également disponibles pour plus de renseignements, contactez yann vanhaecke au 06 77 06 57 26 pas de frais d'agence bénéficiez de nombreux avantages tel que : - prêt à taux zéro - frais de notaire réduits - exonération taxe foncière possible pendant 2 ans ...

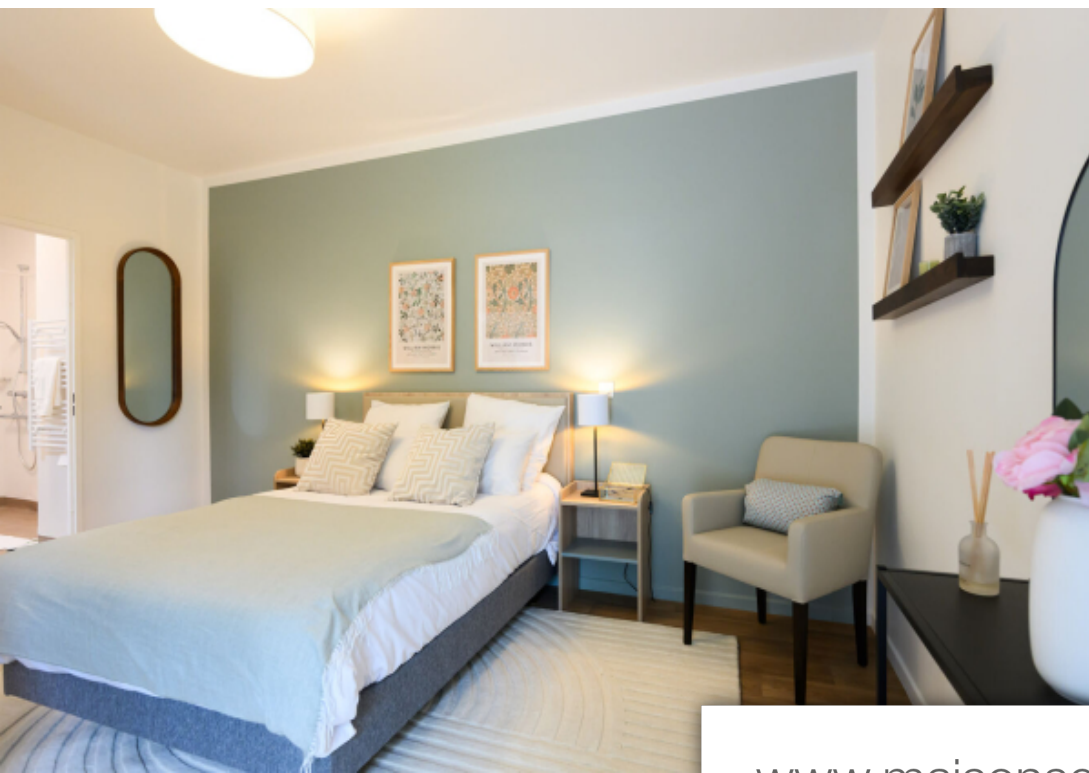
## MONAPPART9

231 Allée du romarin - 83160 LA VALETTE-DU-VAR

[Contacter l'agence](#)

[Voir tous les biens de cette agence](#)





**BESOIN DE PLUS D'INFORMATIONS ?**

CONTACTEZ VOTRE RESPONSABLE DE PROJET  
**YANN VANHAECKE**

06 77 06 57 26  
y.vanhaecke@monappart9.fr  
www.monappart9.com  
231 All. du Romarin 83160 La Valette-du-Var

MONAPPART9.COM  
CRÉATEUR DE PATRIMOINE

[www.maisonsetappartements.fr](http://www.maisonsetappartements.fr)

