



Pièces	<b>3 Pièces</b>
Superficie	<b>65 m<sup>2</sup></b>
Référence	<b>RH 22a+22b</b>
Prix	<b>360 000 €</b>

# La Motte

## Appartement à vendre (83920)

Idéal investisseur, joli appartement à vendre dans la résidence hôtelière avec revenu locatif garanti de 13.860 € ttc. Composés de 2 pièces l'appartement est équipé d'une entrée, 1 grand séjour/chambre avec loggia, une kitchenette, 1 grande chambre avec loggia, 2 salles de bains avec wc indépendants. D'une surface de 65 m<sup>2</sup>, l'appartement peut être loué en 2 zones distinctes pour satisfaire tant une clientèle individuelle que familiale. Le revenu garanti en formule lmp (loueur en meublé non professionnel). Charges: aucune charge d'exploitation n'est à payer durant la période du bail. Avantages: accès gratuit au spa pendant toute la durée du bail prix : 380 000 € \*\* les honoraires d'agence seront intégralement à la charge du vendeur



## **S.E.G.S.E. LES DOMAINES DE ST-ENDRÉOL**

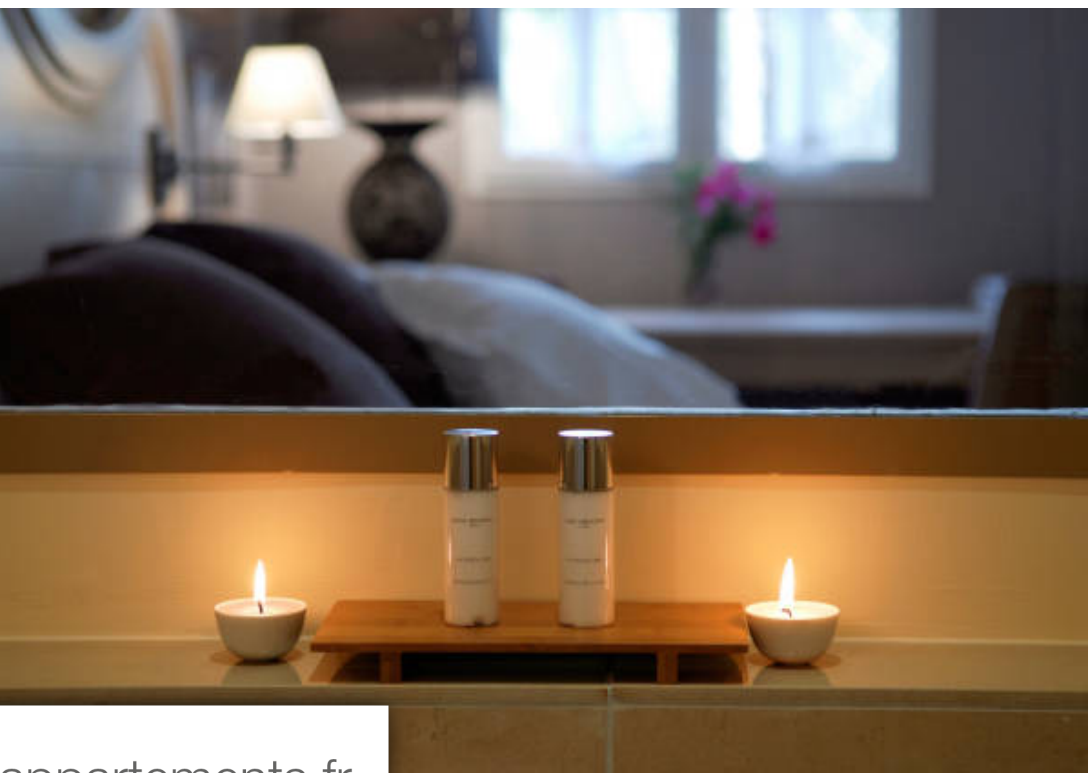
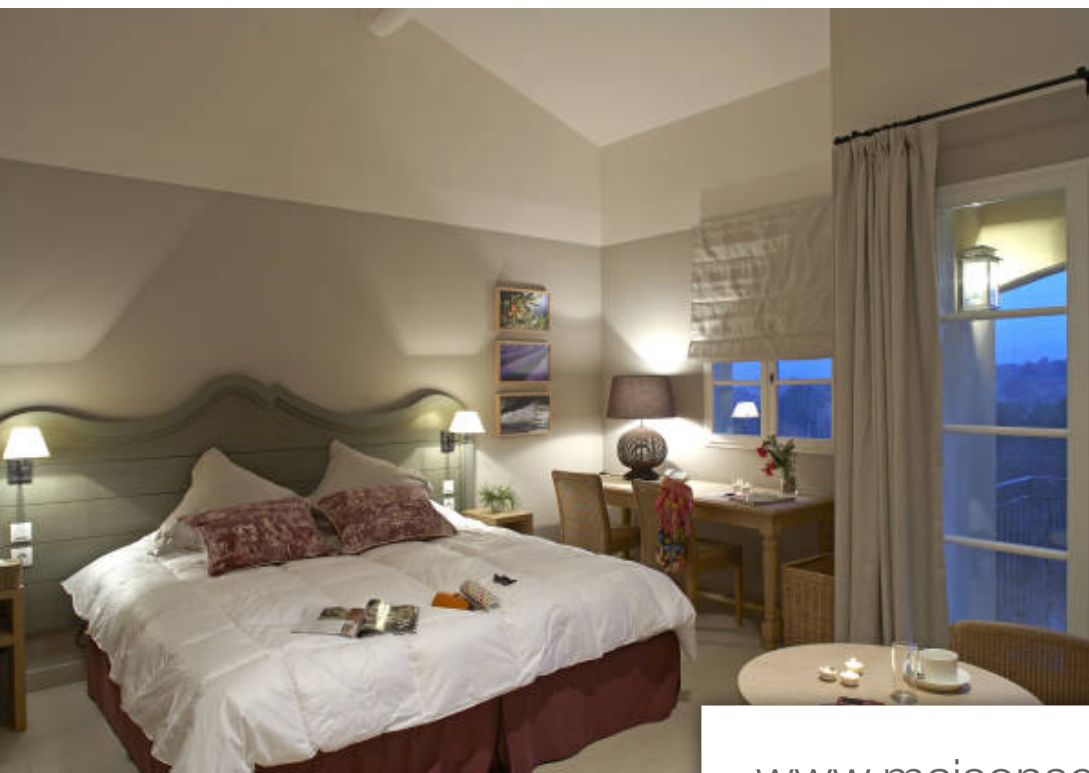
4300, Route de Bagnols-en-Forêt - 83920 LA MOTTE

[Contacter l'agence](#)

[Voir tous les biens de cette agence](#)







[www.maisonsetappartements.fr](http://www.maisonsetappartements.fr)

