



Pièces	4 Pièces
Superficie	69 m²
Référence	3741
Prix	214 900 €

La Seyne-sur-Mer

Appartement à vendre (83500)

**** Nouveauté Rivoli Immobilier **** La Seyne sur Mer - Pont de Fabre - Appartement T4 - 69.74 Idéalement situé sur le Chemin Bellevue, en position dominante. Venez découvrir cet appartement traversant de Type 4 au 2ème étage. L'appartement comprend, un hall d'entrée, un séjour donnant sur un balcon exposé Est avec une belle vue dégagée et MER, une cuisine séparée avec un deuxième balcon. Côté nuit, un dégagement avec placards, 3 chambres, une salle d'eau et un WC séparé. Une cave complète le bien. Les charges prévisionnelles annuelles sont de 2500 euros. Taxe foncière : 1525€ Parking collectif au pied de l'immeuble. Les agences Rivoli immobilier situées à Pin Rolland - Saint Mandrier - Les Sablettes - La Seyne centre ville vous accueillent du lundi au vendredi de 9h30 à 12h et de 14h à 18h. N'hésitez pas à nous contacter pour une étude personnalisée de votre projet avec l'un de nos conseillers au 04 89 66 33 14. Copropriété de 83 lots (Pas de procédure en cours). Charges annuelles : 2500.00 euros.

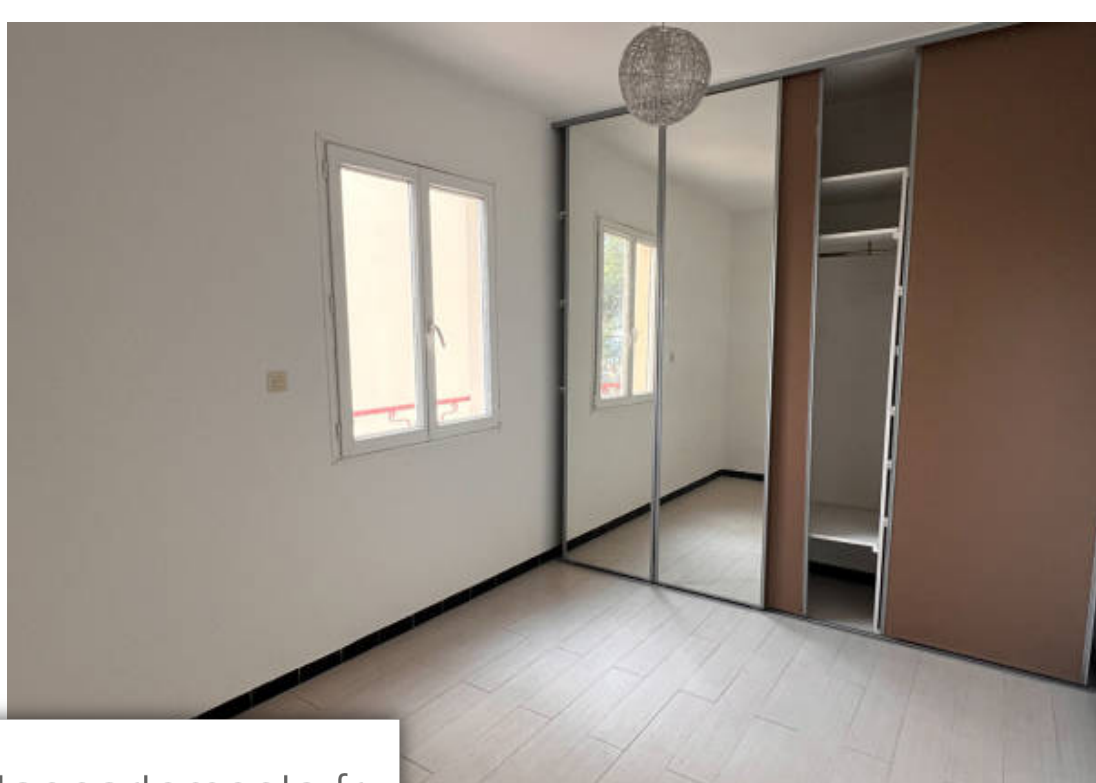
RIVOLI IMMOBILIER

Le Venus. Avenue Marie Fliche Bergis - 83430 ST-MANDRIER-SUR-MER

[Contactez l'agence](#)

[Voir tous les biens de cette agence](#)





www.maisonsetappartements.fr

