



Superficie	67 m ²
Référence	390a
Prix	200 000 €

Le Cannet

Appartement à vendre (06110)

Le Cannet, quartier Rocheville, à côté de l'hypermarché Leclerc, dans un immeuble bien entretenu, ce grand appartement 2 pièces à rénover bénéficie d'une belle situation. Il dispose d'une entrée, séjour ouvert sur une terrasse de 10 m² avec vue dégagée sur les montagnes de l'arrière pays, cuisine, chambre, dressing, salle de bains, plusieurs placards et W.C indépendant. A visiter sans attendre - Beaucoup de potentiel !

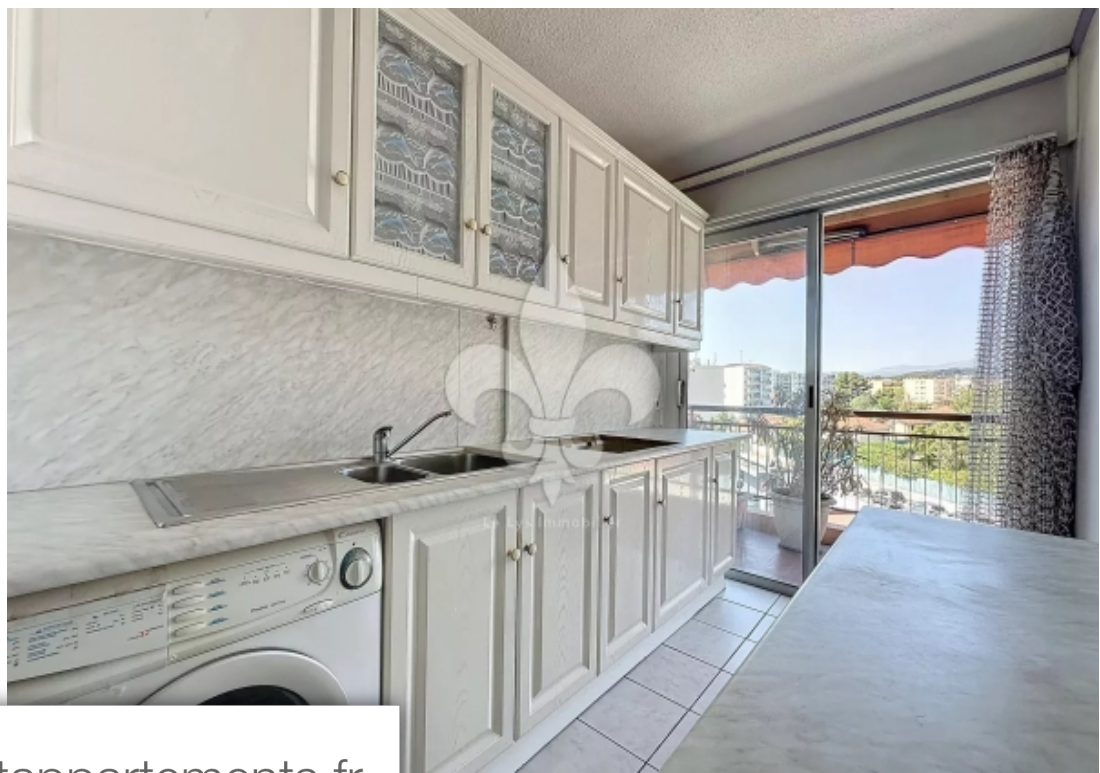
LE LYS IMMOBILIER

7 rue Jean Jaurès - 06400 CANNES

[Contacter l'agence](#)

[Voir tous les biens de cette agence](#)





www.maisonsetappartements.fr

