



Pièces	<b>2 Pièces</b>
Superficie	<b>35 m<sup>2</sup></b>
Référence	<b>1471</b>
Prix	<b>369 000 €</b>

# Le Lavandou

## Appartement à vendre (83980)

Extrêmement rare à la vente, avec sa terrasse directement face à la mer, ce joli appartement est très fonctionnel et peut accueillir 6 personnes si nécessaire, un séjour très lumineux avec cuisine équipée u. S., de grands placards dans le couloir, une belle salle d'eau avec wc, une petite chambre et un 2ème espace "nuit" avec des lits superposés et porte-fenêtre ~ emplacement de 1er ordre ! Parking privatif sécurisé par barrière électrique. Pour ceux qui ne connaissent pas "le beach", cette résidence avec tennis et terrain de boules dans un parc ombragé est très recherchée pour sa situation privilégiée dans une petite rue à sens unique (donc calme) longeant la mer et tout en étant au centre du lavandou. Elle a un accès direct à la plage !-securise résidence sécurisée 'les pieds dans l'eau', plage centrale du lavandou



## AGENCE LE PORTIQUE

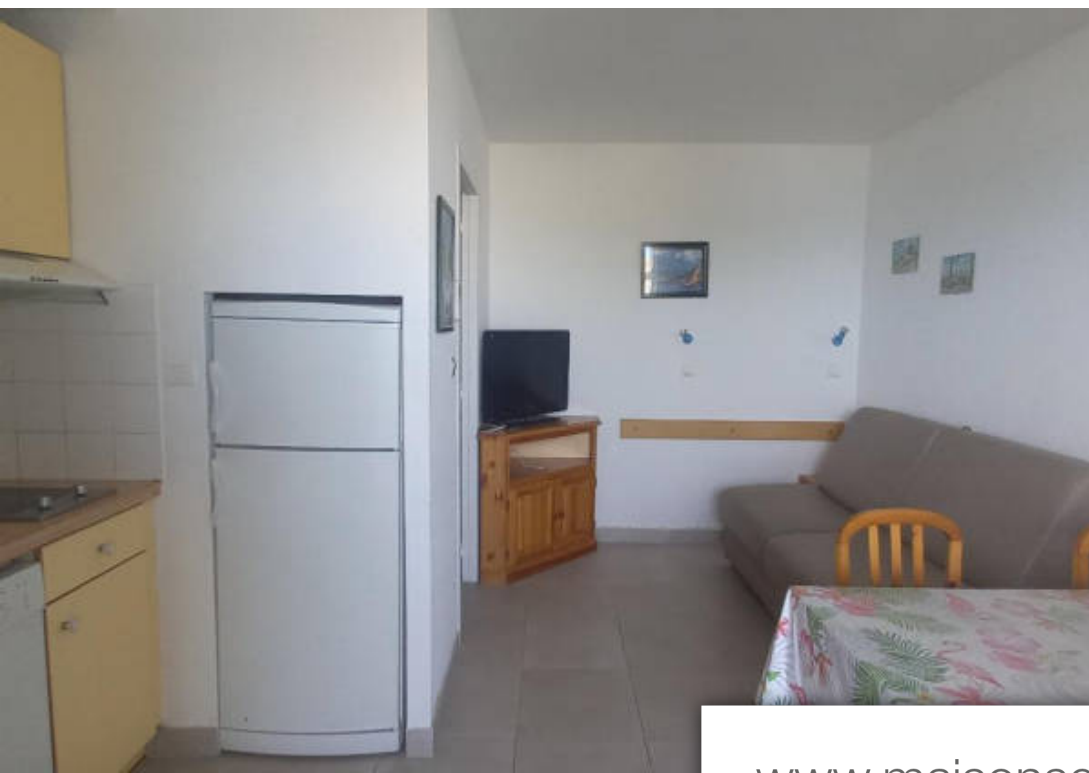
24, AVENUE GENERAL GEORGES BOUVET - 83980 LE LAVANDOU

[Contacter l'agence](#)

[Voir tous les biens de cette agence](#)







[www.maisonsetappartements.fr](http://www.maisonsetappartements.fr)

