



Pièces	<b>2 Pièces</b>
Superficie	<b>37 m<sup>2</sup></b>
Référence	<b>1490</b>
Prix	<b>279 000 €</b>

# Le Lavandou

## Appartement à vendre (83980)

Appartement climatisé très lumineux (baie vitrée de 4 m) qui dispose d' une belle loggia d'où vous verrez la mer et exposée au sud ! Vous pourrez 'tout faire à pieds' grâce à son emplacement central et sa proximité de la plage ! Appartement très bien entretenu et fonctionnel : cuisine équipée, La chambre est dotée de grands placards, salle d'eau et WC séparés. L'appartement est traversant : vue mer côté terrasse, vue collines, côté chambre. DPE : C Charges de copro : 60 € / mois  
Venez vite le visiter si vous souhaitez habiter au coeur du Lavandou et voir la mer de votre appartement ! Pour cela, merci de contacter Marlène Ferrari (EI) au 06 62 13 05 88

## AGENCE LE PORTIQUE

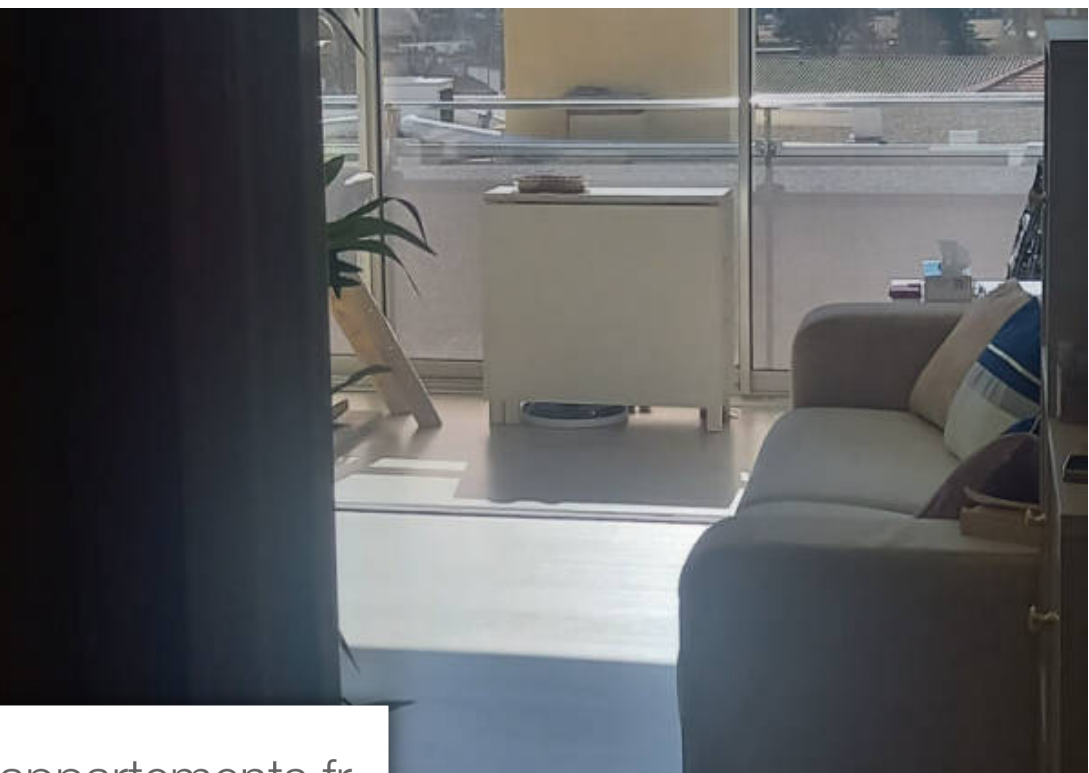
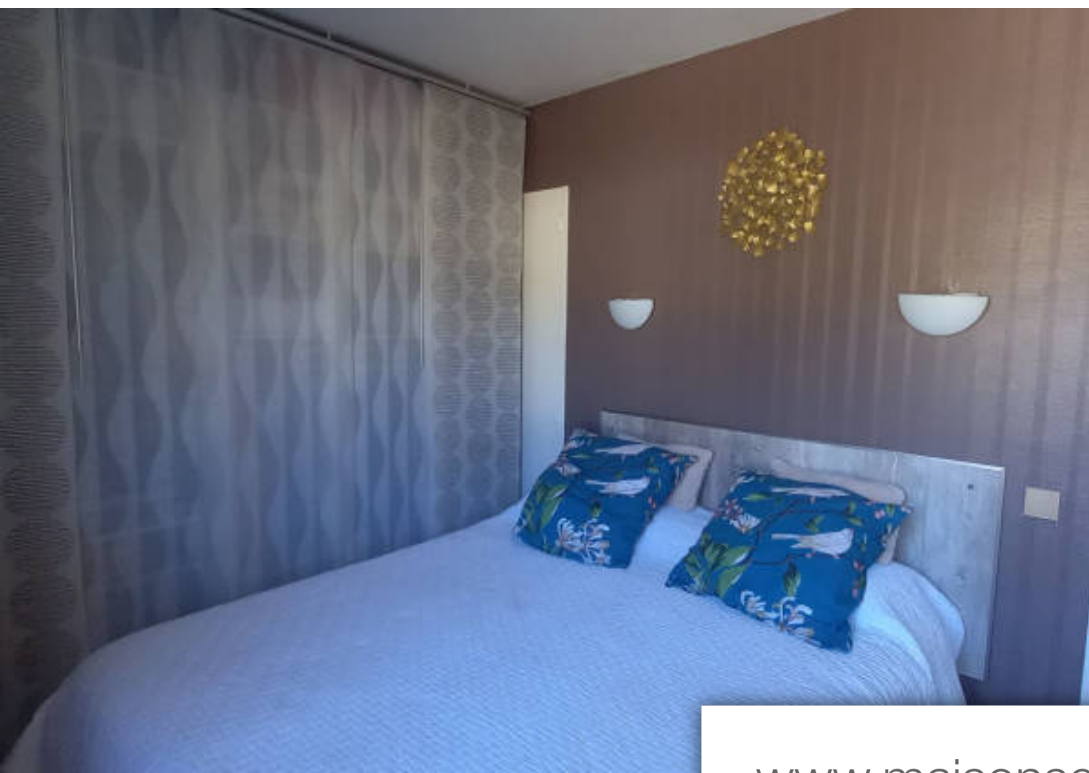
24, AVENUE GENERAL GEORGES BOUVET - 83980 LE LAVANDOU

[Contacter l'agence](#)

[Voir tous les biens de cette agence](#)







[www.maisonsetappartements.fr](http://www.maisonsetappartements.fr)

