



Pièces	<b>2 Pièces</b>
Superficie	<b>49 m<sup>2</sup></b>
Référence	<b>986</b>
Prix	<b>299 000 €</b>

## Le Lavandou Appartement à vendre (83980)

Dans une résidence moderne et sécurisée, cet appartement 2 pièces de 50m<sup>2</sup>, vous offre confort et volumes, à deux pas de la plage du lavandou, du marché et des commerces.. La cuisine aménagée et équipée est ouverte sur le salon. La chambre spacieuse est organisée en suite avec salle d'eau/wc attenante et grand dressing. La terrasse exposée sud d'une superficie de 15 m<sup>2</sup> est accessible depuis le salon et la chambre. La résidence au cœur d'un jardin bioclimatique répond au label bbc-efficity, et est accessible aux pmr. L'appartement, sans travaux à prévoir, est actuellement loué à l'année. Ce bien est à visiter, avec votre conseiller century 21 net immo-agency au lavandou. Montant estimé des dépenses annuelles d'énergie pour un usage standard : entre 200.0 € et 310.0 € pour 2021. Bien proposé par sonia antunes ei, agent commercial (rsac 008296340)



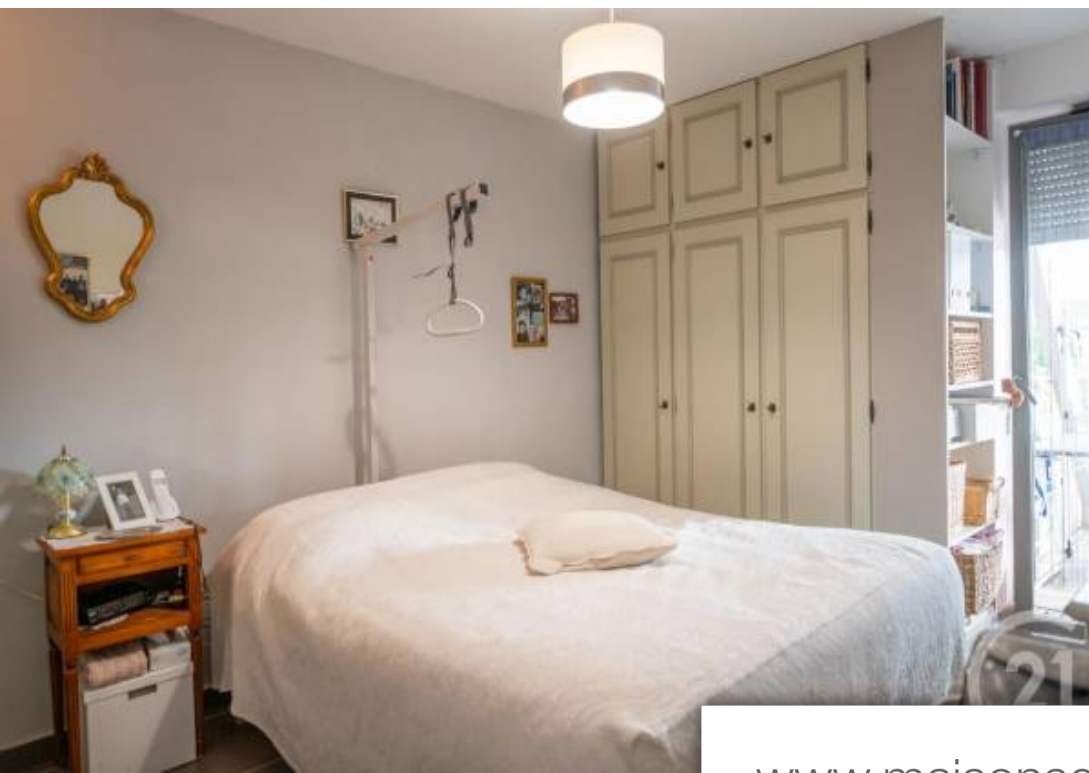
## **CENTURY21 NET-IMMO AGENCY**

229 Quai Gabriel Péri - 83230 LE LAVANDOU

[Contacter l'agence](#)

[Voir tous les biens de cette agence](#)





[www.maisonsetappartements.fr](http://www.maisonsetappartements.fr)

