



Pièces	<b>3 Pièces</b>
Superficie	<b>63 m<sup>2</sup></b>
Référence	<b>11_10725 AM</b>
Prix	<b>422 000 €</b>

# Le Pradet

## Appartement à vendre (83220)

Exclusivité ! Le Pradet, situé dans le charmant village provençal du Pradet, son marché et ses plages à proximité, appartement neuf T3 de 63m2 donnant sur terrasse de 14m2 et jardin privatif de 85m2. Appartement traversant ouvert sur la verdure, au calme et bénéficiant d'un garage et d'une place de parking en sous-sol.

*Exclusive! Le Pradet, located in the charming Provençal village of Pradet, its market and beaches nearby, new 63m2 T3 apartment opening onto a 14m2 terrace and 85m2 private garden. Crossing apartment opening onto the greenery, quiet and benefiting from a garage and a parking space in the basement.*

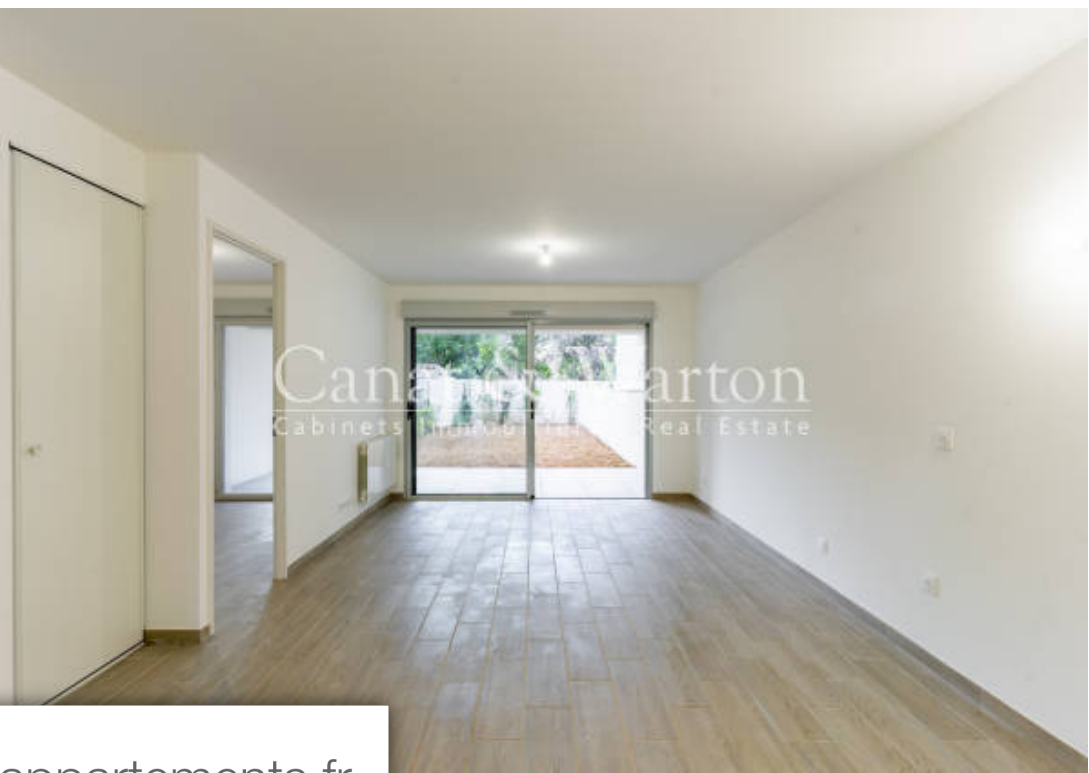
## CANAT & WARTON HYÈRES

48 avenue Gambetta - 83400 HYÈRES

[Contacter l'agence](#)

[Voir tous les biens de cette agence](#)





[www.maisonsetappartements.fr](http://www.maisonsetappartements.fr)

